

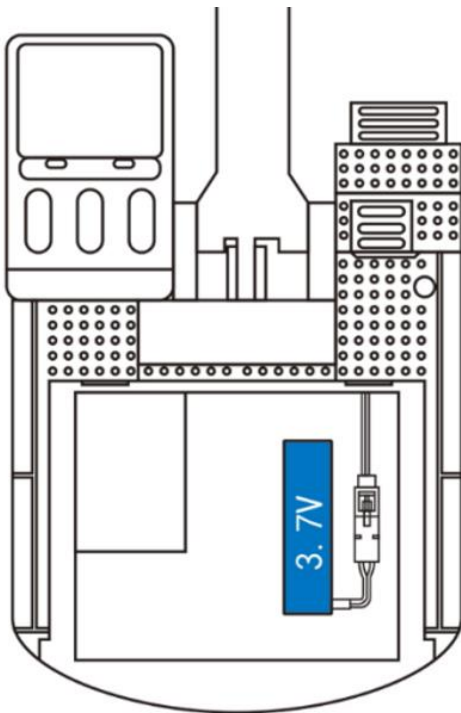
RC- Bagger Bedienungsanleitung

Funktionen: Vorwärts, Rückwärts, Lenkung, Licht , Musik, Kraft Hacken, Ein- Tasten -Demonstration, Graben, Armschwingen und unten, ferngesteuertes Auto.

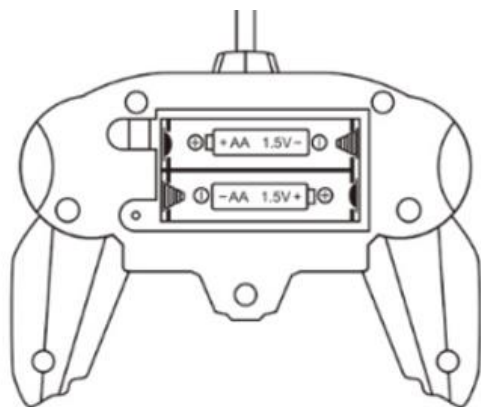
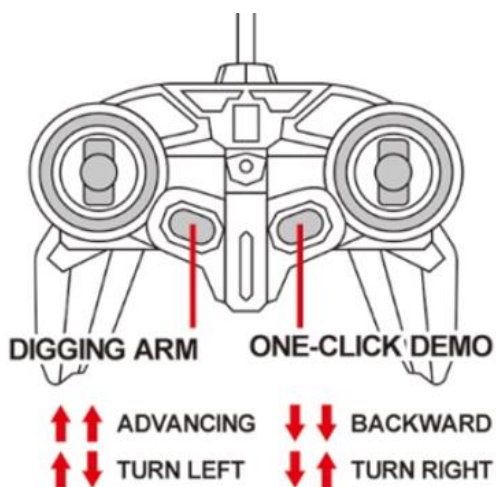
Enthalten: 6 Kanäle

Nicht im Lieferumfang enthalten: 2 AA- Batterien

Der Batterie Steckplatz befindet sich an der Motor Position, die Batterie gefunden werden kann danach entfernen Die Gehäuse.

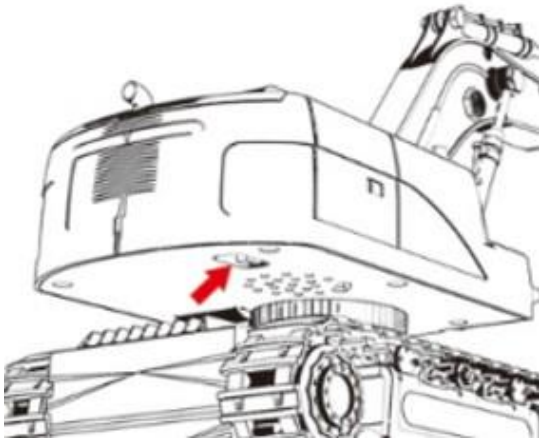


Kontrollleur:



Links: Graben Arm (nach oben – vorwärts, nach unten – drehen. links), rechts: Ein- Klick -Demo (AB – rückwärts, AUF – drehen richtig)

AN AUS



Aufladen:

Enthalten wiederaufladbar Lithium Batterie.

USB- Aufladung Kabel Bitte mit dem verbinden Computer USB-Anschluss oder anderer 5V- Eingang V- Ausgang.

