

ΚΡΕΑΤΟΜΗΧΑΝΗ



ΠΕΡΙΕΧΟΜΕΝΑ ΣΥΣΚΕΥΑΣΙΑΣ

1x κρεατομηχανή

1x καλώδιο

ΤΕΧΝΙΚΕΣ ΠΛΗΡΟΦΟΡΙΕΣ

Τάση: 220-240V

Συχνότητα: 50/60Hz

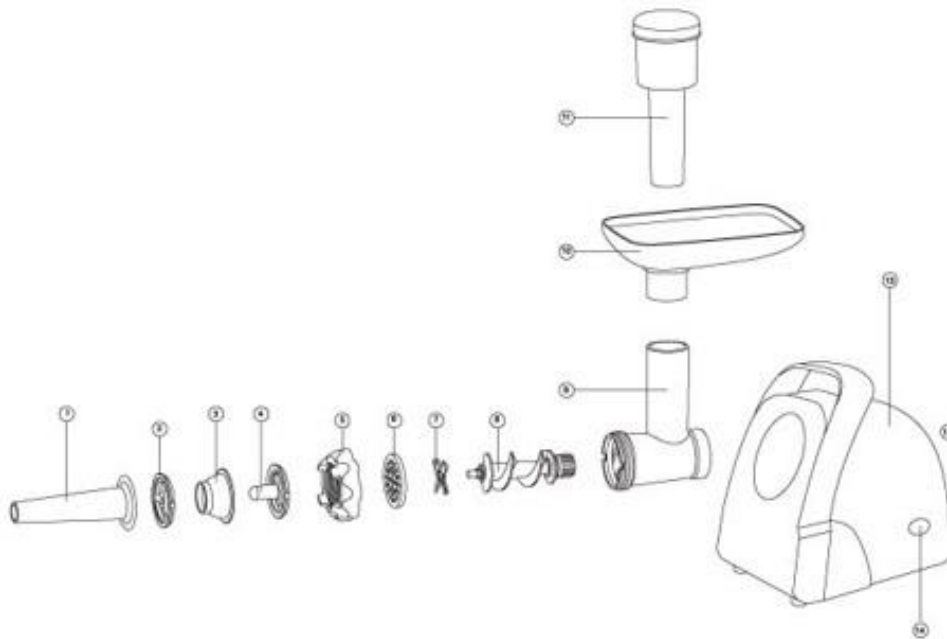
Ισχύς: 300W

ΟΔΗΓΙΕΣ

Ονόματα μέρων του προϊόντος

1. Σωλήνας ανύψωσης
2. Κύκλος κρέατος
3. Κάλυμμα κρέατος
4. Κύκλος ανύψωσης
5. Κωνικό κρέατος
6. Οπές και κυκλικά μαχαίρια
7. Τετράλεπτος κόφτης
8. Βίδα
9. Κωνικό κρέατος
10. Ταψί
11. Ράβδος πίεσης
12. Κλειδί ασφαλείας

13. Κεντρική μονάδα Διακόπτης/αντεστραμμένη λειτουργία



Τρόποι χρήσης του προϊόντος

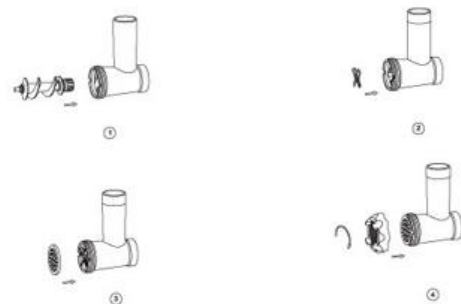
Μέθοδος χρήσης

1. Πριν χρησιμοποιήσετε τη μηχανή, βεβαιωθείτε ότι η τάση που αναγράφεται στη μηχανή είναι συμβατή με την τάση στο σπίτι σας.
2. Πριν από τη χρήση, χρησιμοποιήστε ζεστό νερό (προσοχή, μην χρησιμοποιείτε νερό πάνω από 40 βαθμούς) για να καθαρίσετε τα μέρη έξω από τη μηχανή.
3. Πριν συνδέσετε το ρεύμα, βεβαιωθείτε ότι ο διακόπτης είναι σε θέση απενεργοποίησης.

Οδηγίες:

Βήματα εγκατάστασης:

1. Τραβήξτε το καλώδιο τροφοδοσίας από την κεντρική μονάδα.
2. Συναρμολογήστε τα μέρη του κρέατος όπως στην εικόνα.



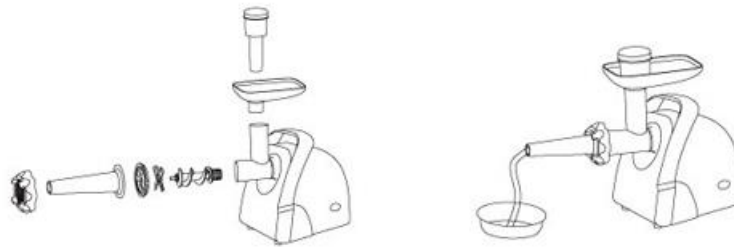
Τρόπος χρήσης του προϊόντος:

Βήματα εγκατάστασης:

1. Αποσύρετε το καλώδιο τροφοδοσίας από τον κεντρικό κινητήρα. Περιστρέψτε τον κεντρικό κινητήρα, αφαιρέστε το φινι τροφοδοσίας από το κάτω μέρος του κεντρικού κινητήρα και τραβήξτε ελαφρώς το καλώδιο τροφοδοσίας.

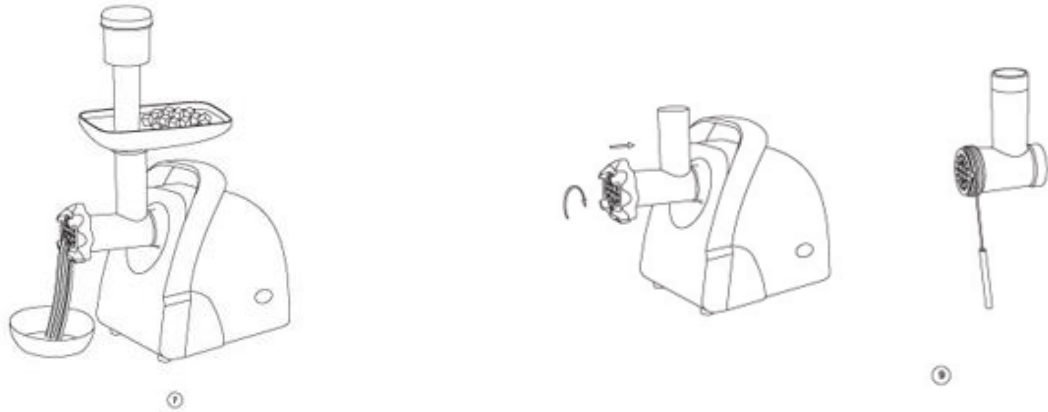


2. Συναρμολογήστε τα μέρη του κρέατος.
3. Ένα χέρι κρατά το κωνικό κρέας, το άλλο χέρι βιδώνει το κρέας στον κυλίνδρο του κρέατος.
4. Εγκαταστήστε το τετράλεπτο μαχαίρι στη βίδα. Η λεπίδα πρέπει να είναι στραμμένη προς τα έξω. Προσέξτε να μην τσιμπήσετε τη λεπίδα προκειμένου να αποφύγετε τραυματισμό.
5. Εγκαταστήστε την λεπτή πλάκα. Η θέση της πλάκας πρέπει να ευθυγραμμίζεται με το κενό του κυλίνδρου του κρέατος.
6. Σφίξτε το καπάκι του κωνικού κρέατος. Σφίγγεται δεξιόστροφα και ξεσφίγγεται αριστερόστροφα. Μην το σφίγγετε υπερβολικά.
7. Κρατήστε τον κεντρικό κινητήρα με το ένα χέρι και τον καρυδοσυρτή με το άλλο, κλίνετε ελαφρώς προς τα επάνω και τοποθετήστε τον στον κεντρικό κινητήρα.



Καθαρισμος και συντηρηση:

- Προσέξτε να απενεργοποιήσετε πρώτα τον διακόπτη, και στη συνέχεια, αποσυνδέστε το φις.
- Πατήστε το κουμπί απελευθέρωσης προς τα κάτω, όπως φαίνεται στο βέλος στην Εικόνα 9, και περιστρέψτε τον καρυδοσυρτή δεξιόστροφα για να απελευθερωθεί από τον κεντρικό κινητήρα.
- Ξεβιδώστε το καπάκι του κυλίνδρου του κρέατος. Αν η πλάκα του μαχαιριού είναι πολύ σφιγμένη, μπορείτε να χρησιμοποιήσετε ένα κατσαβίδι για να την ανοίξετε.
- Αφαιρέστε τα μέρη από τον κωνικό κρέατος, ξεπλύντε τα με νερό και στεγνώστε τα τελευταία.
- Το εξωτερικό του σώματος μπορεί να απαλειφθεί με ένα βρεγμένο πανί. Απαγορεύεται να βυθίσετε τον κεντρικό κινητήρα σε νερό ή να τον πλύνετε κάτω από τη βρύση.
- Τα μεταλλικά μέρη, όπως η πλάκα του μαχαιριού και το τετράφυλλο μαχαίρι, μπορούν να βουτηχτούν σε ελαιόλαδο ή άλλα εδώδιμα έλαια για να αποφευχθεί η σκουριά.
- Το καλώδιο τροφοδοσίας μπορεί να τοποθετηθεί μέσα στο σώμα και να λειτουργήσει σε αντίστροφη σειρά σύμφωνα με τα «βήματα εγκατάστασης».
- Το μεσαίο και το μικρό κομμάτι της πλάκας μπορούν επίσης να τοποθετηθούν στο κουτί της πλάκας για αποθήκευση και αναπλήρωση.



Καθαρισμος:

- Όταν αφαιρέσετε το τετράλεπτο μαχαίρι, προσέξτε την αιχμηρή λεπίδα και μην τραυματίσετε το χέρι σας.
- Καθαρίστε το κρέας που έχει περισσέψει, και στη συνέχεια καθαρίστε όλα τα μέρη (εκτός από το κύριο σώμα). Χρησιμοποιήστε νερό σε κανονική θερμοκρασία (όχι πάνω από 40 βαθμούς).
- Παρακαλούμε αποθηκεύστε αυτό το προϊόν σε δροσερό και ξηρό μέρος όπου τα παιδιά δεν μπορούν να το αφήσουν.
- Για την υγεία σας, βεβαιωθείτε ότι το προϊόν είναι καθαρό και στεγνό κατά την παραλαβή του.
- Ποτέ μην τοποθετείτε το κύριο σώμα στο πλυντήριο πιάτων.

Απαιτούμενος προσοχος:

Μέτρα προφύλαξης για την ασφάλεια:

- Αυτή η μηχανή είναι κατάλληλη μόνο για οικιακή χρήση. Δεν πρέπει να χρησιμοποιείται για βιομηχανικούς ή εμπορικούς σκοπούς.
- Μην συνδέετε την προμήθεια ρεύματος πριν από τη συναρμολόγηση της μηχανής. Μην προσπαθείτε να αφαιρέσετε οποιαδήποτε μέρη κατά τη λειτουργία.
- Μην τοποθετείτε τη μηχανή σε παιδιά ή σε άτομα με νοητική αναπηρία, εύκολα προσβάσιμα σε μέρη που μπορούν να αγγίξουν.
- Όταν μετακινείτε ή παίρνετε τη μηχανή, χρησιμοποιήστε τα χέρια σας για να σταθεροποιήσετε τη μηχανή. Μην τοποθετείτε μόνο το μέρος της δίσκαρος ή το κρέας.
- Παρακαλούμε χρησιμοποιήστε το ρυμουλκούμενο μπάρι στο τροφοδότη, και μην χρησιμοποιείτε το χέρι ή άλλον εξοπλισμό για να πιέσετε το φαγητό.
- Η μηχανή είναι κατάλληλη μόνο για τον άλεσμα φρέσκου κρέατος. Απαγορεύεται να επεξεργάζεστε φρέσκο κρέας με οστά, δέρματα, τέντνες ή άλλα σκληρά αντικείμενα.
- Προσπαθήστε να μην αλείβετε ζαχαροκάλαμο, τζίντζερ, σέλινο και άλλα υλικά με χοντρά ίνες.
- Η συνεχής λειτουργία της μηχανής δεν πρέπει να υπερβαίνει τα 10 λεπτά. Πριν από την επαναχρησιμοποίηση της μηχανής, περιμένετε

Πληροφορίες για το περιβάλλον.



Απόρριψη παλιού ηλεκτρικού και ηλεκτρονικού εξοπλισμού. Το σύμβολο αυτό στο προϊόν ή στη συσκευασία υποδεικνύει ότι το προϊόν αυτό δεν πρέπει να θεωρείται ως αδιαχώριστο οικιακό απόβλητο και συνεπώς δεν θα πρέπει να απορρίπτεται μαζί με τα υπόλοιπα οικιακά απορρίμματα. Αυτό ισχύει για όλη την Ευρωπαϊκή Ένωση. Φροντίζοντας για τη σωστή απόρριψη του προϊόντος βοηθάτε στην πρόληψη των αρνητικών συνεπειών για το περιβάλλον και την ανθρώπινη υγεία που θα μπορούσαν να προκληθούν από την ακατάλληλη απόρριψη του προϊόντος αυτού. Η ανακύκλωση υλικών συμβάλλει στην προστασία της φύσης και των φυσικών πόρων. Για πιο αναλυτικές πληροφορίες σχετικά με την ανακύκλωση αυτού του προϊόντος, επικοινωνήστε με τις αρμόδιες υπηρεσίες του δήμου σας ή το κατάστημα από όπου αγοράσατε το προϊόν.



Συμμόρφωση με τις οδηγίες ΕΚ (CE)

Δήλωση του κατασκευαστή ότι το προϊόν συμμορφώνεται με τις απαιτήσεις των σχετικών κοινοτικών οδηγιών και φέρει την σήμανση CE