

## FLEISCHWOLF



### INHALT DES PAKETS

1x Fleischwolf

1x Kabel

### TECHNISCHE INFORMATIONEN

Spannung: 220-240V

Frequenz: 50/60Hz

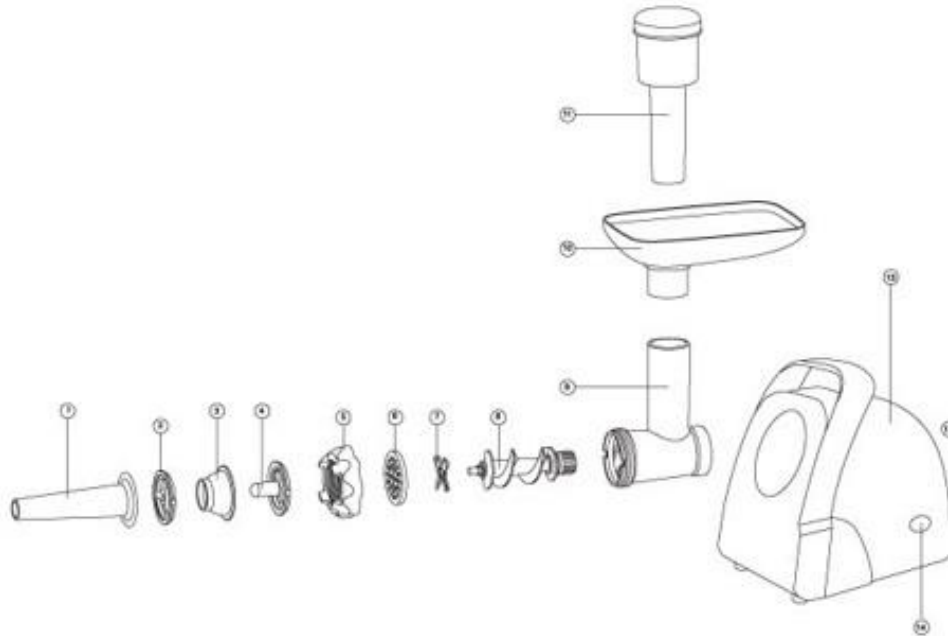
Leistung: 300W

### ANLEITUNGEN

#### Bezeichnung der Produktteile

1. Darmrohr
2. Fleischpastetenring
3. Fleischpastetenabdeckung
4. Darmring
5. Fleischkegel
6. Löcher und runde Messer
7. Vierblattmesser
8. Schraube
9. Fleischkegel
10. Auffangschale
11. Schieber
12. Lockertaste

- 13. Hauptgerät
- 14. Ein-/Ausschalttaste



**Verwendung des Produkts**

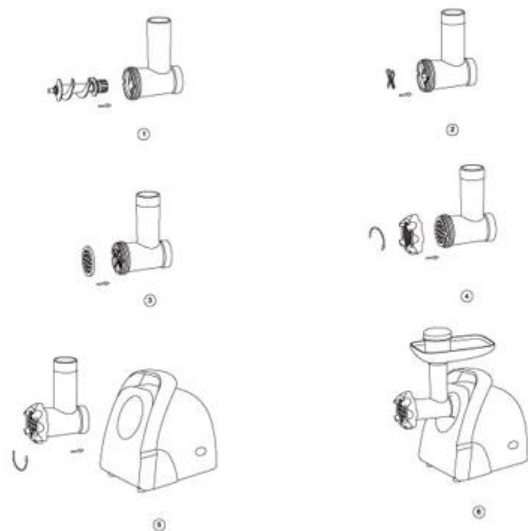
**Anwendungsmethode**

1. Stellen Sie sicher, dass die Spannung auf dem Gerät mit der Spannung in Ihrem Zuhause übereinstimmt, bevor Sie das Gerät verwenden.
2. Bitte reinigen Sie die Teile außerhalb des Geräts vor Gebrauch mit warmem Wasser (Vorsicht, verwenden Sie kein Wasser über 40 Grad).
3. Bevor Sie das Gerät einschalten, stellen Sie sicher, dass der Schalter ausgeschaltet ist.

**Anleitungen:**

**Installations-Schritte:**

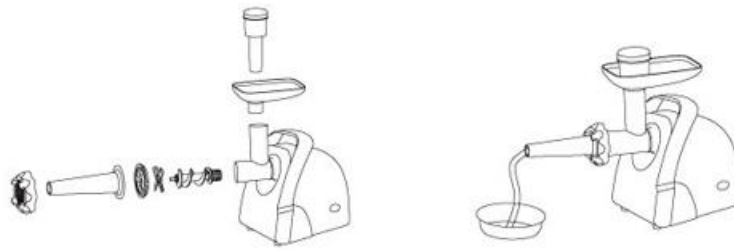
1. Ziehen Sie das Netzkabel aus dem Hauptgerät.
2. Montieren Sie die Fleischteile gemäß dem Bild.



**Verwendungsmethode des Produkts:**

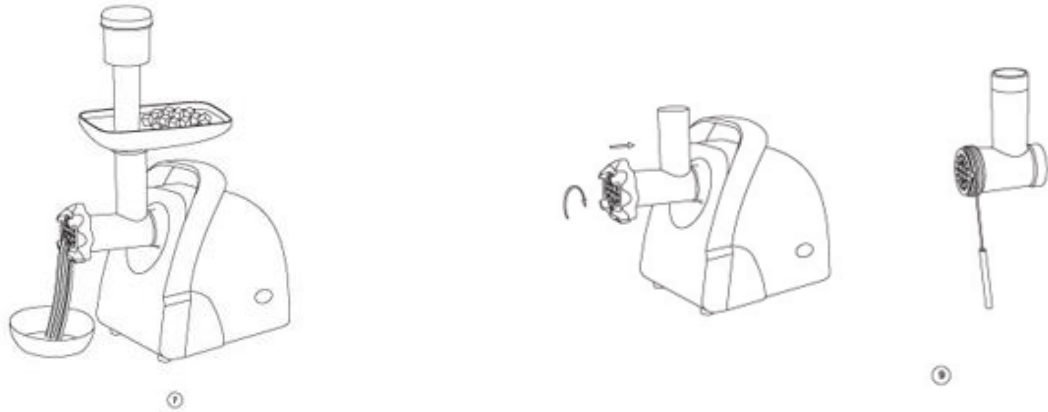
**Installations-Schritte:**

- Ziehen Sie das Netzkabel aus dem Hauptgerät. Drehen Sie das Hauptgerät, entfernen Sie den Netzstecker vom Boden des Hauptgeräts und ziehen Sie das Netzkabel vorsichtig ab (Abbildung 1 und 2).
- Montieren Sie die Fleischteile.
- Halten Sie mit einer Hand den Fleischkegel, und mit der anderen Hand schrauben Sie das Fleisch in das Fleischfass (Abbildung 1).
- Installieren Sie das Vierblattnesser auf die Schraube. Das Messer muss nach außen zeigen. Achten Sie darauf, das Messer nicht zu quetschen, um Verletzungen zu vermeiden (Abbildung 2).
- Installieren Sie den Messerkuchen. Die Position des Messerkuchens sollte auf den Spalt des zerkleinerten Fleischzylinders ausgerichtet sein (Abbildung 3).
- Verschließen Sie den Deckel des Fleischkegels. Drehen Sie ihn im Uhrzeigersinn fest und lösen Sie ihn gegen den Uhrzeigersinn. Drehen Sie nicht zu fest (Abbildung 4).
- Halten Sie das Hauptgerät in einer Hand und den Fleischwolf in der anderen Hand, neigen Sie ihn leicht zur Nase und montieren Sie ihn auf dem Hauptgerät (Abbildung 5, 6).



### Reinigung und Wartung:

- Schalten Sie zuerst den Schalter aus und ziehen Sie dann den Stecker.
- Drücken Sie die Lockertaste bis zum Anschlag, wie in Pfeilrichtung in Abbildung 9 gezeigt, und drehen Sie den Fleischwolf im Uhrzeigersinn, um ihn vom Hauptgerät zu lösen.
- Schrauben Sie den Deckel des Fleischfasses ab. Wenn der Messerkuchen zu fest sitzt, können Sie einen Schraubenzieher verwenden, um ihn zu lösen.
- Entfernen Sie die Teile vom Fleischkegel, spülen Sie sie mit Wasser ab und trocknen Sie sie anschließend.
- Die Außenseite des Gehäuses kann mit einem feuchten Tuch abgewischt werden. Es ist verboten, das Hauptgerät ins Wasser zu tauchen oder unter dem Wasserhahn zu waschen.
- Die Metallteile wie der Messerkuchen und das Vierblattnesser können in Olivenöl oder anderen Speiseölen eingeweicht werden, um Rostbildung zu vermeiden.
- Das Netzkabel kann in das Hauptgerät eingeführt und gemäß den "Installations-Schritten" rückwärts betrieben werden.
- Mittlere und kleine Lochmesser können ebenfalls in der Messerkuchenbox aufbewahrt und nachbestellt werden.



### Reinigung:

- Achten Sie darauf, beim Entfernen des Vierblattmessers die scharfe Klinge zu beachten und vermeiden Sie Kratzer an den Händen.
- Entfernen Sie zuerst das zerkleinerte Fleisch und reinigen Sie dann alle Teile (außer dem Hauptgehäuse) mit normalem Wasser bei Raumtemperatur (nicht über 40 Grad).
- Bitte bewahren Sie dieses Produkt an einem kühlen und trockenen Ort auf, der für Kinder unzugänglich ist.
- Aus gesundheitlichen Gründen stellen Sie sicher, dass das Produkt sauber und trocken ist, wenn Sie es erhalten.
- Setzen Sie das Hauptgehäuse niemals in die Spülmaschine.

### Zu beachtende Punkte:

#### Sicherheitsvorkehrungen:

- Diese Maschine ist nur für den Familiengebrauch geeignet. Sie darf nicht für industrielle oder kommerzielle Zwecke verwendet werden.
- Schließen Sie das Stromkabel nicht an, bis die Maschine montiert ist. Versuchen Sie während des Betriebs nicht, Teile zu entfernen.
- Platzieren Sie die Maschine nicht an Stellen, an denen Kinder oder geistig behinderte Personen leicht Zugang haben.
- Wenn Sie die Maschine bewegen oder verstauen, verwenden Sie Ihre Hände, um sie zu stabilisieren. Nehmen Sie nicht nur das Tablett oder das Fleischteil.
- Schieben Sie das Lebensmittel bitte mit dem Schieberstab und verwenden Sie nicht Ihre Hand oder andere Geräte, um das Lebensmittel zu schieben.
- Die Maschine eignet sich nur zum Mahlen von frischem Fleisch. Die Verarbeitung von frischem Fleisch mit Knochen, Haut, Sehnen oder anderen harten Objekten ist verboten.
- Versuchen Sie, keine Zuckerrohr, Ingwer, Sellerie und andere grobfaserigen Zutaten zu zerkleinern.
- Die kontinuierliche Betriebsdauer der Maschine sollte 10 Minuten nicht überschreiten. Warten Sie nach dem Gebrauch der Maschine auf vollständige Abkühlung, bevor Sie fortfahren.
- Während des Betriebs ist es verboten, die Maschine schnell zwischen den Gängen "Vorwärts-Rückwärts" oder "Rückwärts-Vorwärts" umzuschalten. Sie muss mindestens 30 Sekunden in der "Aus"-Position stehen bleiben, da die Maschine sonst leicht beschädigt werden kann.

- Bei abnormaler Funktionsweise der Maschine verwenden Sie sie bitte nicht erneut und versuchen Sie nicht, die Maschine zu reparieren oder Teile auszutauschen.

**Anweisungen zum Recyclen und Entsorgen**

Diese Bezeichnung bedeutet, dass man das Produkt europaweit nicht in den Haushaltsabfall werfen darf. Um evtl. Schaden für Umwelt oder menschliche Gesundheit wegen unkontrollierter Abfallentsorgung zu verhindern, recyceln Sie das Produkt verantwortungsvoll, somit fördern Sie nachhaltige Wiederverwendung von materiellen Ressourcen. Sofern Sie das gebrauchte Gerät zurückgeben möchten, verwenden Sie das System zur Abgabe und Sammlung oder wenden Sie sich an den Verkäufer, bei dem Sie das Produkt gekauft haben. Der Verkäufer kann das Produkt für das umweltverträgliche Recycling annehmen.

Die Aussage des Herstellers, dass das Produkt den geltenden EU-Richtlinien entspricht.

