

INŠTRUKCIE NA POUŽÍVANIE



APP:iWFCam

1. OPIS VÝROBKU



nabíjacie rozhranie

zachytávanie videa



reset



indikátor



Zapnutie/Vypnutie

Slot na kartu Micro SD

Zapnutie/Vypnutie: prepnutie tlačidla *ON/OFF* na zapnutie/vypnutie.

Reset: Podržaním tlačidla *M* na 5 sekúnd resetujete fotoaparát.

Snímanie videa: Keď je kamera zapnutá, podržte tlačidlo *O* na snímanie videa.

Držiak na kartu TF: Vložte pamäťovú kartu na ukladanie videosúborov. Maximálna kapacita pamäťovej karty môže byť 32 GB.

Napájací adaptér/rozhranie: Univerzálne rozhranie micro; pripojte napájací adaptér USB 5 V.

Počas nabíjania musíte kameru zapnúť, pretože sa nabíja len vtedy, keď je kamera zapnutá.

Popis fungovania indikátora:

Červená indikátorová kontrolka:

1. Režim bod-bod: červená indikátor bliká pomaly
2. Režim prepojenia kamery s aplikáciou smerovača: Červená indikátor je stále rozsvietený
3. Kamera nie je pripojená k aplikácii smerovača: Červená indikátor bliká rýchlo

Modré indikátora: pomocné napájanie zapnuté.

Červené a modré indikátor sa dajú zapnúť/vypnúť v aplikácii.

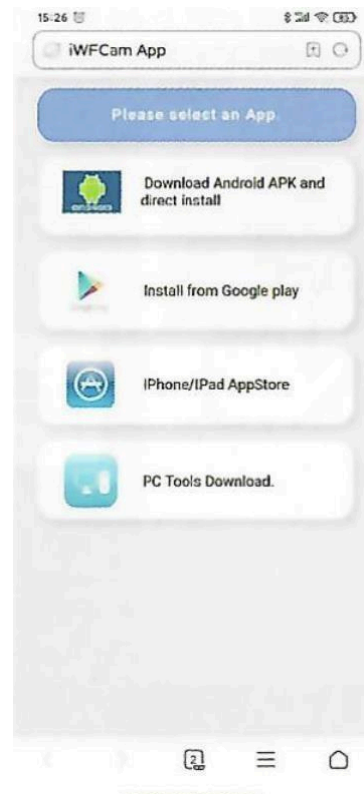
Keď je kamera pripojená, rozsvieti sa oranžová indikátor v spodnej časti, čo signalizuje, že sa nabíja. Keď je fotoaparát úplne nabitý, oranžové indikátor sa vypne.

2. NASTAVENIA APLIKÁCIE

1. Stiahnutie aplikácie *iWFCam*

Ak máte iPhone, vyhľadajte v obchode *APP Store* aplikáciu s názvom *iWFCam*.

Ak máte telefón so systémom Android, naskenujte nižšie uvedený QR kód a vyberte položku *Download Android APK and direct install*.



2. Pripojenie fotoaparátu a telefónu (pomocou prístupového bodu) - režim AP

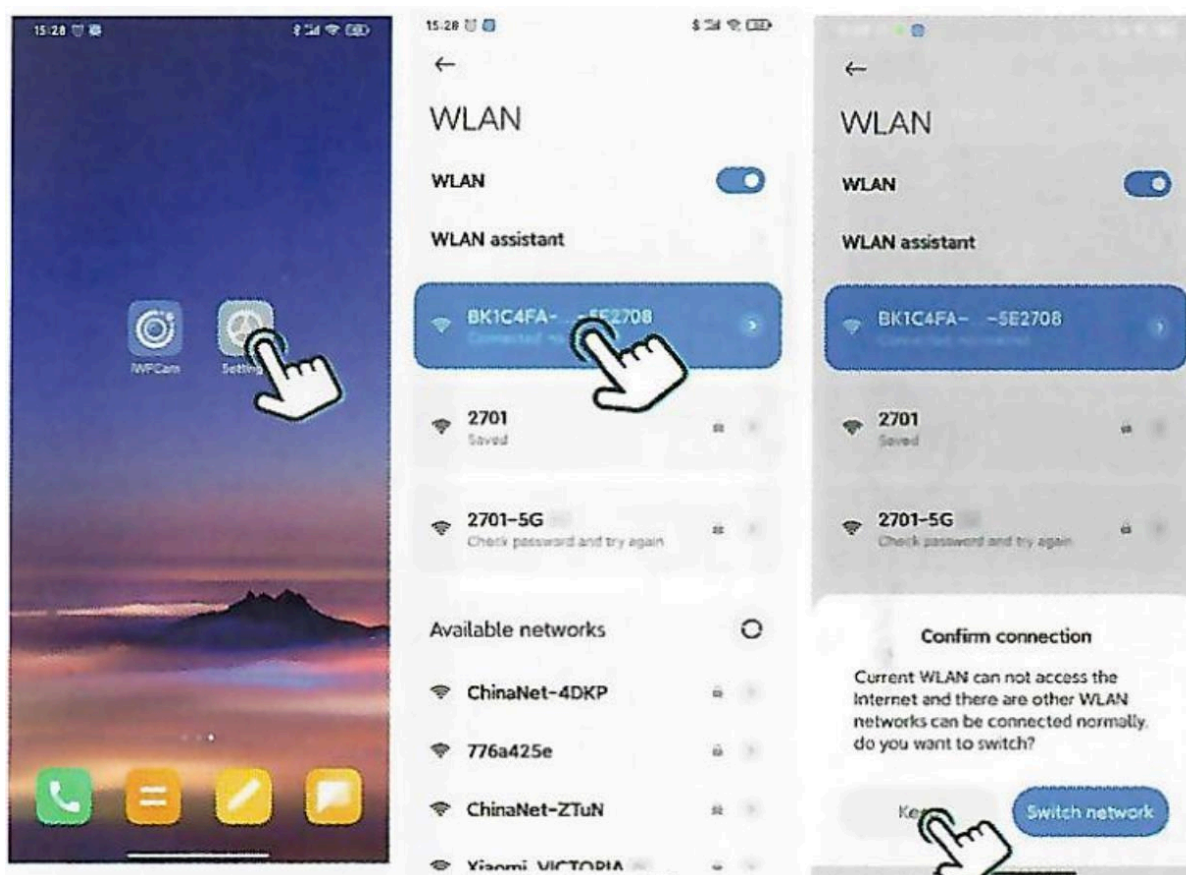
Stlačením tlačidla *Zapnutia/Vypnutia* raz zapnite fotoaparát.

Prejdite do *Nastavení siete WLAN telefónu*, vyhľadajte signál prístupového bodu fotoaparátu s názvom *BK****, bez hesla, a potom pripojte fotoaparát k telefónu.

Ak používate telefón so systémom Android, na telefóne sa zobrazí správa na potvrdenie pripojenia. Niekedy môže trvať niekoľko pokusov o pripojenie.

Ako pomôcka sú nižšie uvedené snímky obrazovky telefónu.

Poznámka: Pripojenie medzi fotoaparátom a telefónom musí byť v okruhu 10 metrov, aby bol signál silný.



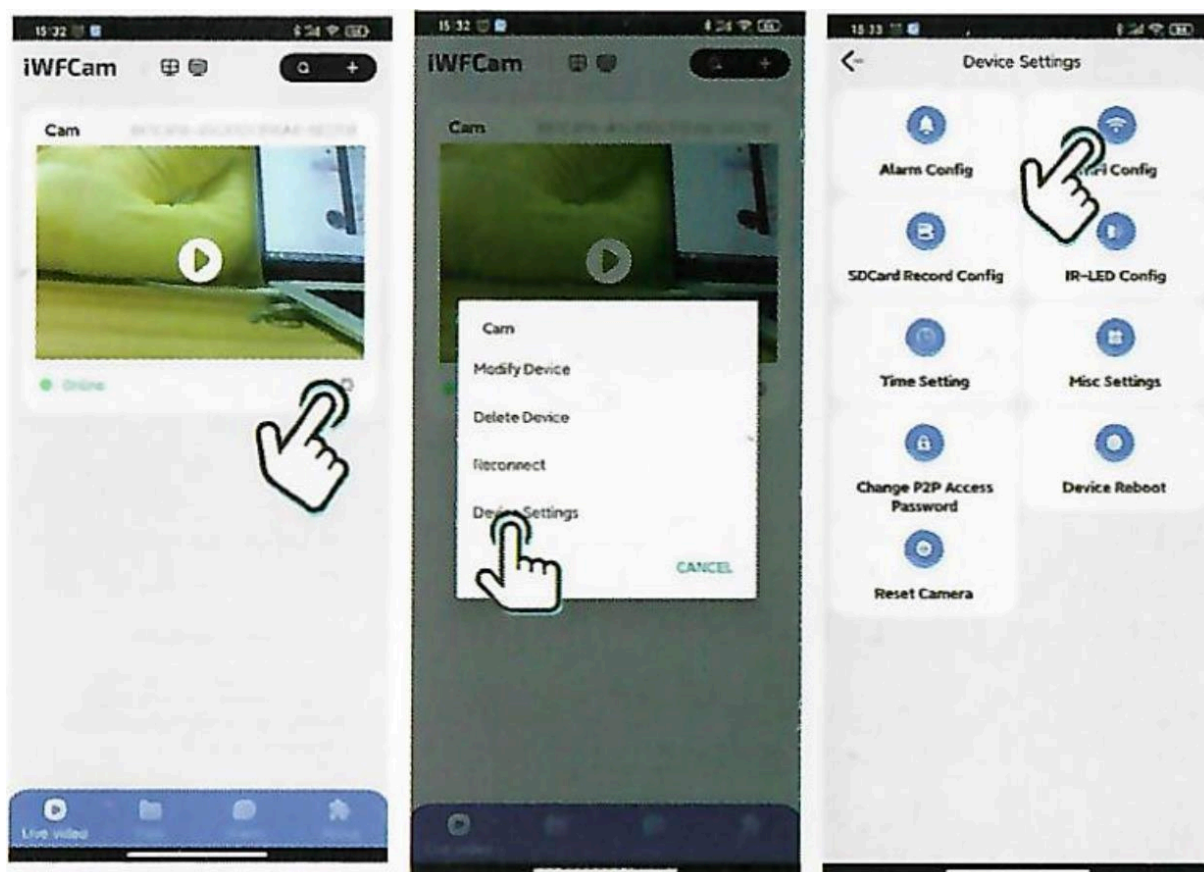
3. Pripojenie kamery a aplikácie smerovača - režim IP

Spustíte aplikáciu *iWFCam* a kamera sa automaticky pridá online.

Kliknite na ikonu *Nastavenia* v aplikácii *iWFCam* (príklad prvej snímky obrazovky telefónu nižšie), potom vyberte položku *Nastavenia zariadenia (Device settings)* v angličtine) a položku *WiFi Config*. Vyberte smerovač a zadajte heslo siete smerovača.

Počkajte, kým sa aktualizuje diaľkové ovládanie fotoaparátu. Keď sa zobrazí možnosť *Online*, znamená to, že sa vám to podarilo.

Poznámka: Ak chcete mať silný signál, pripojenie medzi fotoaparátom a smerovačom musí byť v okruhu 10 metrov.



3. UPOZORNENIE

1. Ak chcete zmeniť sieťové prostredie, musíte ho najprv resetovať, potom môžete pripojiť mobilný telefón k hotspotu zariadenia a resetovať WiFi.
2. Ak fotoaparát nedetekuje pamäťovú kartu, pred použitím ju vymeňte alebo naformátujte.
3. Pred vypnutím kamery zastavte nahrávanie, aby ste zabránili prípadnej strate posledného neuloženého videosúboru.
4. Kamera počas prevádzky vytvára určité množstvo tepla, preto sa uistite, že chladiace otvory kamery fungujú.
5. Ak ste zabudli heslo, obnovte kameru a obnovte predvolené heslo 8888.