

INSTRUKCJA OBSŁUGI



APP:iWFCam

1. OPIS PRODUKTU



złącze ładowania

rejestracja wideo



resetowanie



lampka kontrolna



Wł. / Wył.

Wejście kart Micro SD

Wł. / Wył.: przełączanie przycisku ON/OFF.

Reset: Przytrzymaj przycisk M przez 5 sekund, aby zresetować kamerę.

Przechwytywanie wideo: Gdy kamera jest włączona, przytrzymaj przycisk O, aby przechwycić wideo.

Uchwyt na kartę TF: Włóż kartę pamięci, aby zapisać pliki wideo. Maksymalna pojemność karty pamięci może wynosić 32 GB.

Zasilacz/interfejs: Uniwersalny mikro interfejs; podłącz do zasilacza USB 5 V. Podczas ładowania należy włączyć kamerę, ponieważ ładuje się on tylko wtedy, gdy jest włączona.

Opis lampki kontrolnej:

Czerwona lampka kontrolna:

1. Tryb „ od punktu do punktu “: czerwona lampka kontrolna miga powoli
2. Tryb „ podłącz kamerę do aplikacji z routerem“: czerwona lampka kontrolna świeci się cały czas
3. Kamera nie jest podłączona do aplikacji z routerem: czerwona lampka kontrolna miga szybko

Niebieska lampka kontrolna: Zasilanie pomocnicze przy włączeniu.

Czerwoną i niebieską lampkę kontrolną można włączyć/wyłączyć w aplikacji.

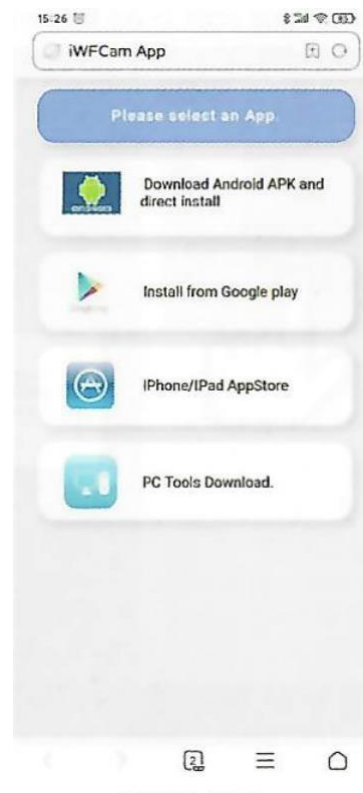
Gdy kamera jest podłączona, pomarańczowa lampka kontrolna w dolnej części świeci się, wskazując, że jest ona ładowana. Pomarańczowa lampka kontrolna gaśnie, gdy kamera jest w pełni naładowana.

2. USTAWIENIA APLIKACJI

1. Pobranie aplikacji *iWFCam*

Jeśli masz iPhone'a, poszukaj w *APP Store* aplikacji o nazwie *iWFCam*.

Jeśli masz telefon z systemem Android, zeskanuj poniższy kod QR i wybierz *Download Android APK and direct install*.



2. Podłączanie kamery i telefonu (korzystanie z punktu dostępu) – Tryb AP

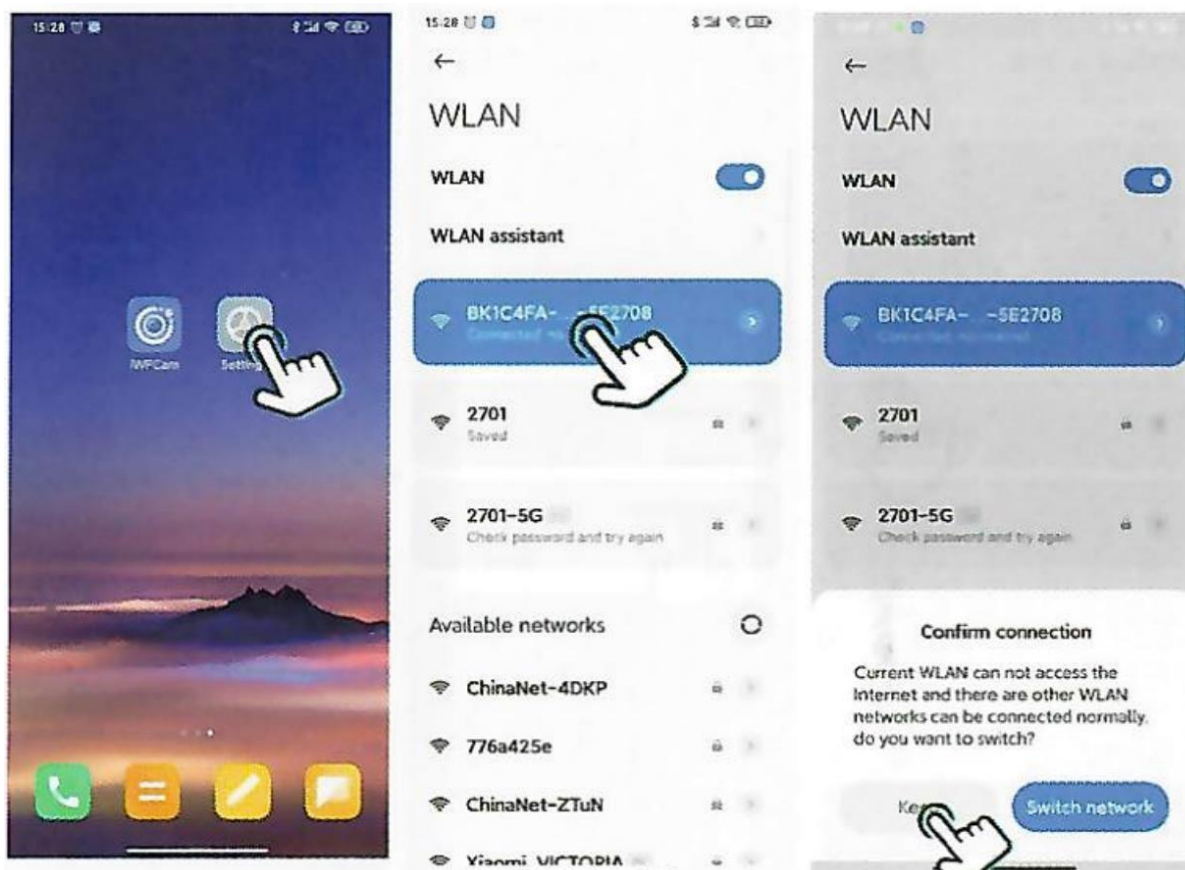
Naciśnij raz przycisk *on/off*, aby włączyć kamerę.

Przejdź do ustawień WLAN telefonu, znajdź sygnał punktu dostępu kamery (po angielsku hotspot) o nazwie *BK****, bez hasła, a następnie podłączyć kamerę do telefonu.

Jeśli używasz telefonu z systemem Android, zobaczysz na swoim telefonie komunikat potwierdzający połączenie. Czasami wymagane są wielokrotne próby połączenia.

Aby pomóc, oto zrzuty ekranu z telefonu.

Uwaga: Połączenie między kamerą a telefonem musi znajdować się w odległości 10 metrów od rutera, jeśli chcesz uzyskać silny sygnał.



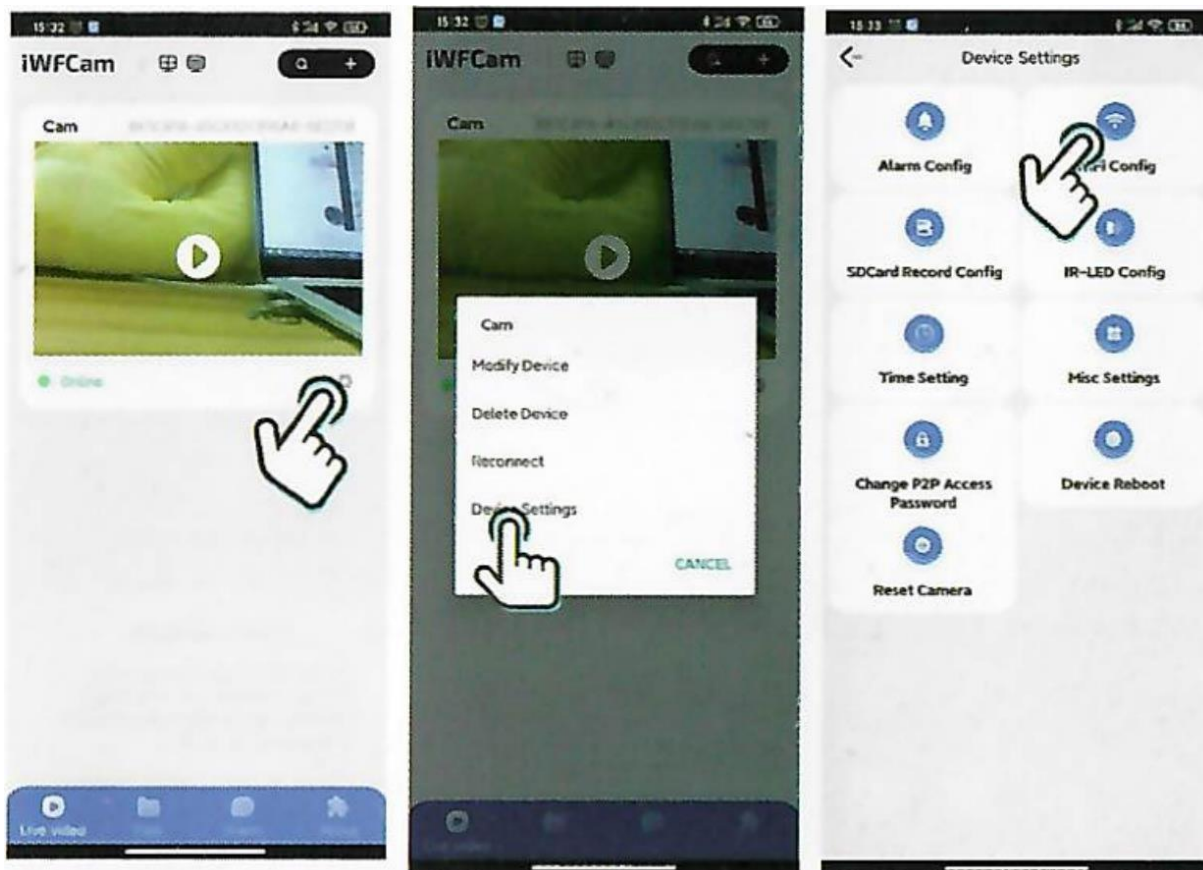
3. Podłączenie kamery i aplikacji z routerem – Tryb IP

Uruchom aplikację *iWFCam*, a kamera zostanie automatycznie dodana do sieci.

Kliknij ikonę *Ustawienia* w aplikacji *iWFCam* (przykład, pierwszy zrzutu ekranu z telefonu poniżej), następnie wybierz *Ustawienia urządzenia* (po angielsku *Device settings*) i wybierz *WiFi Config*. Wybierz router i wprowadź hasło sieciowe routera.

Poczekaj na aktualizację kamery do zdalnego sterowania. Kiedy widzisz *Online*, oznacza to, że odniosłeś sukces.

Uwaga: Połączenie między kamerą a telefonem musi znajdować się w odległości 10 metrów od rutera, jeśli chcesz uzyskać silny sygnał.



3. UWAGI

1. Jeśli chcesz zmienić połączenie sieciowe, najpierw musisz je zresetować, a następnie możesz użyć telefonu komórkowego, aby połączyć się z hotspotem na urządzeniu, aby zresetować WiFi.
2. Jeśli aparat nie wykrywa karty pamięci, wymień ją lub sformatuj przed użyciem.
3. Przed wyłączeniem kamery należy zatrzymać nagrywanie, aby uniknąć ewentualnej utraty ostatniego pliku wideo, który nie został zapisany.
4. Podczas pracy kamera będzie wytwarzać pewną ilość ciepła, dlatego należy upewnić się, że gniazda chłodzące kamery są sprawne.
5. Jeśli zapomniałeś hasła, zresetuj kamerę i przywróć domyślne hasło 8888.

Prawidłowa utylizacja odpadów



Symbol przekreślonego kosza na śmiecie na Twoim produkcie lub na jego opakowaniu oznacza, że produkt ten nie będzie traktowany jako odpad komunalny w całej UE. Zapewniając prawidłową utylizację tego produktu, pomożesz zapobiec potencjalnym negatywnym konsekwencjom dla środowiska i zdrowia ludzkiego, które mogłyby spowodować niewłaściwe użycie tego produktu. Recykling różnych materiałów pomaga chronić przyrodę i zasoby naturalne. Aby uzyskać bardziej szczegółowe informacje na temat recyklingu tego produktu, należy skontaktować się z lokalnym urzędem gminy i firmą zajmującą się utylizacją odpadów z gospodarstw domowych lub sklepów, w których produkt został zakupiony.



Deklaracja producenta, że produkt jest zgodny z odpowiednimi wymogami dyrektywy WE.