

# LIETOŠANAS INSTRUKCIJA



**APP:iWFCam**

## 1. PRODUKTA APRAKSTS



uzlādes saskarne

video uzņemšana



Atiestatīt



indikatora gaisma



Micro SD kartes slota ieslēgšana/ izslēgšana

Ieslēgšana/izslēgšana: pogas *ON* ieslēgšana. Atiestatīt: turiet *M* pogu 5 sekundes, lai atiestatītu kameru.

Video tveršana: kad kamera ir ieslēgta, turiet nospiestu *O* pogu, lai uzņemtu video.

Kartes TF turētājs: ievietojiet atmiņas karti, lai saglabātu video failus. Maksimālā atmiņas kartes ietilpība var būt 32 GB.

Strāvas adapteris / interfeiss: universāls mikro interfeiss; pievienojiet 5 USB maiņstrāvas adapteri. Uzlādes laikā kamera ir jāieslēdz, jo tā uzlādējas tikai tad, kad tā ir ieslēgta.

### Indikatora gaismas darbības apraksts:

Sarkana indikatora gaisma:

1. Divpunktu režīms: sarkanā indikatora gaisma mirgo lēni
2. Režīms "Kameras savienojums ar maršrutētāja lietotni": visu laiku ir ieslēgta sarkanā indikatora gaisma
3. Kamera nav savienota ar maršrutētāja lietotni: sarkanais indikators ātri mirgo

Zila indikatora gaisma: ieslēdzot papildu strāvu .

Lietotnē varat ieslēgt/izslēgt sarkanās un zilās indikatoru gaismas.

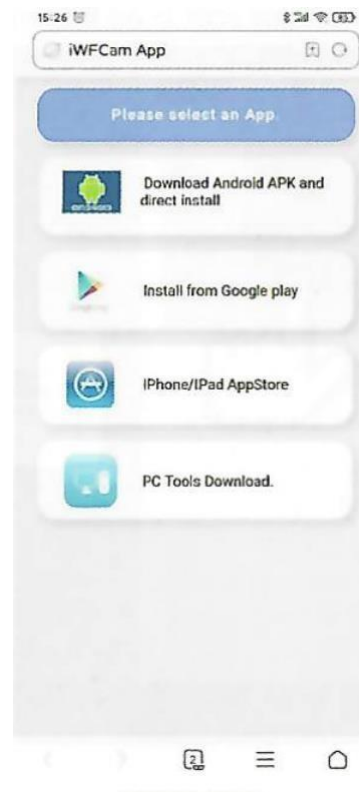
Kad kamera ir pievienota, apakšējā daļā iedegas oranžā indikatora gaisma, kas nozīmē, ka tā tiek uzlādēta. Oranžā indikatora gaisma izslēdzas, kad kamera ir pilnībā uzlādēta.

## 2. LIETOJUMPROGRAMMAS IESTATĪJUMI

### 1. Lejupielādēt *iWFCam*

Ja jums ir iPhone, *APP Store* meklējiet lietotni *ar nosaukumu iWFCam*.

Ja jums ir Android tālrunis, skenējiet zemāk esošo QR kodu un atlasiet *Lejupielādēt Android APK un tiešo instalēšanu*.



## 2. Kameras un tālruņa savienojums (piekļuves punkta izmantošana) – AP režīms

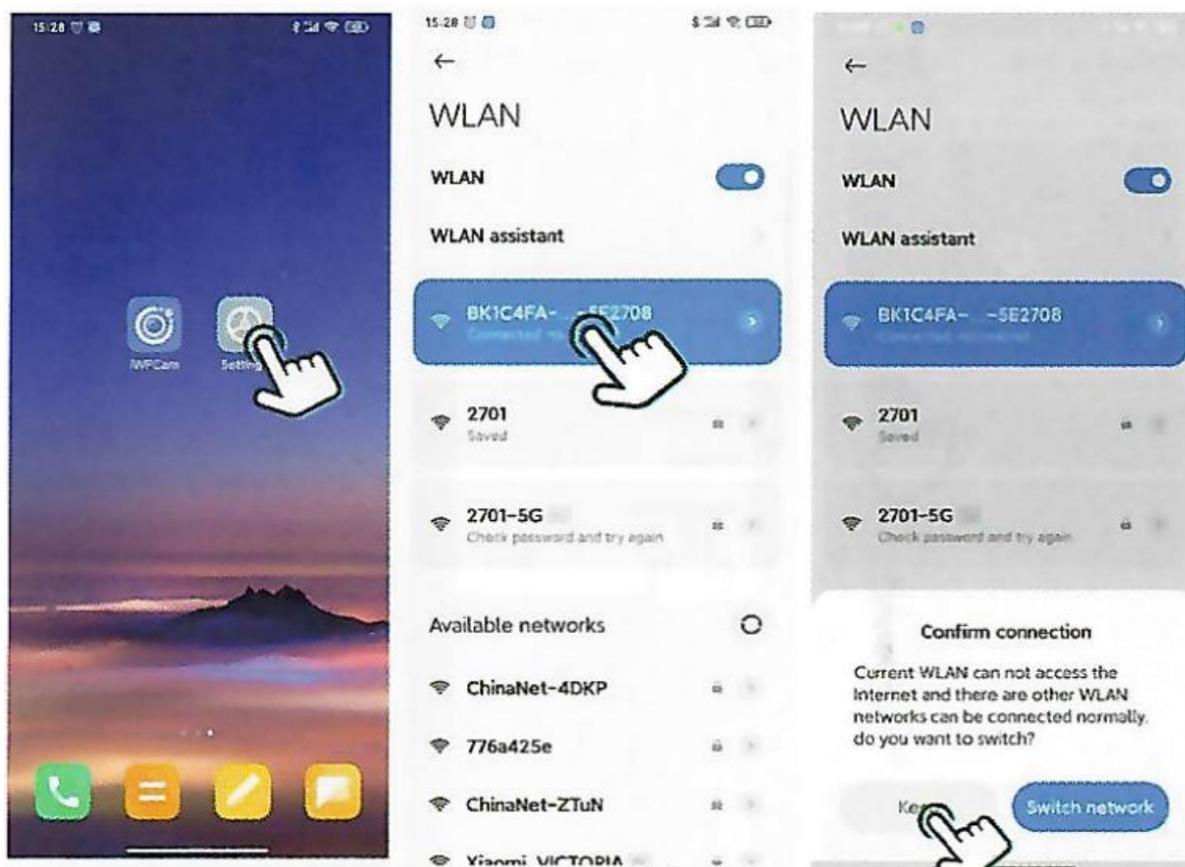
Vienreiz nospiediet ieslēgšanas / izslēgšanas pogu, lai ieslēgtu kameru.

Dodieties uz WLAN tālruņa iestatījumiem, atrodi angļu tīklāja (tīklāja) signālu ar nosaukumu BK\*\*\* bez paroles un pēc tam pievienojiet kameru tālrunim.

Ja izmantojat Android tālruni, tālruni tiks parādīts ziņojums, lai apstiprinātu savienojumu. Dažreiz ir nepieciešams vairāku savienojumu mēģinājums.

Lai saņemtu palīdzību, tālāk ir norādīti tālruņa ekrānu uzņēmumi.

Piezīme: savienojumam starp kameru un tālruni jābūt 10 metru radarā, lai būtu spēcīgs signāls.



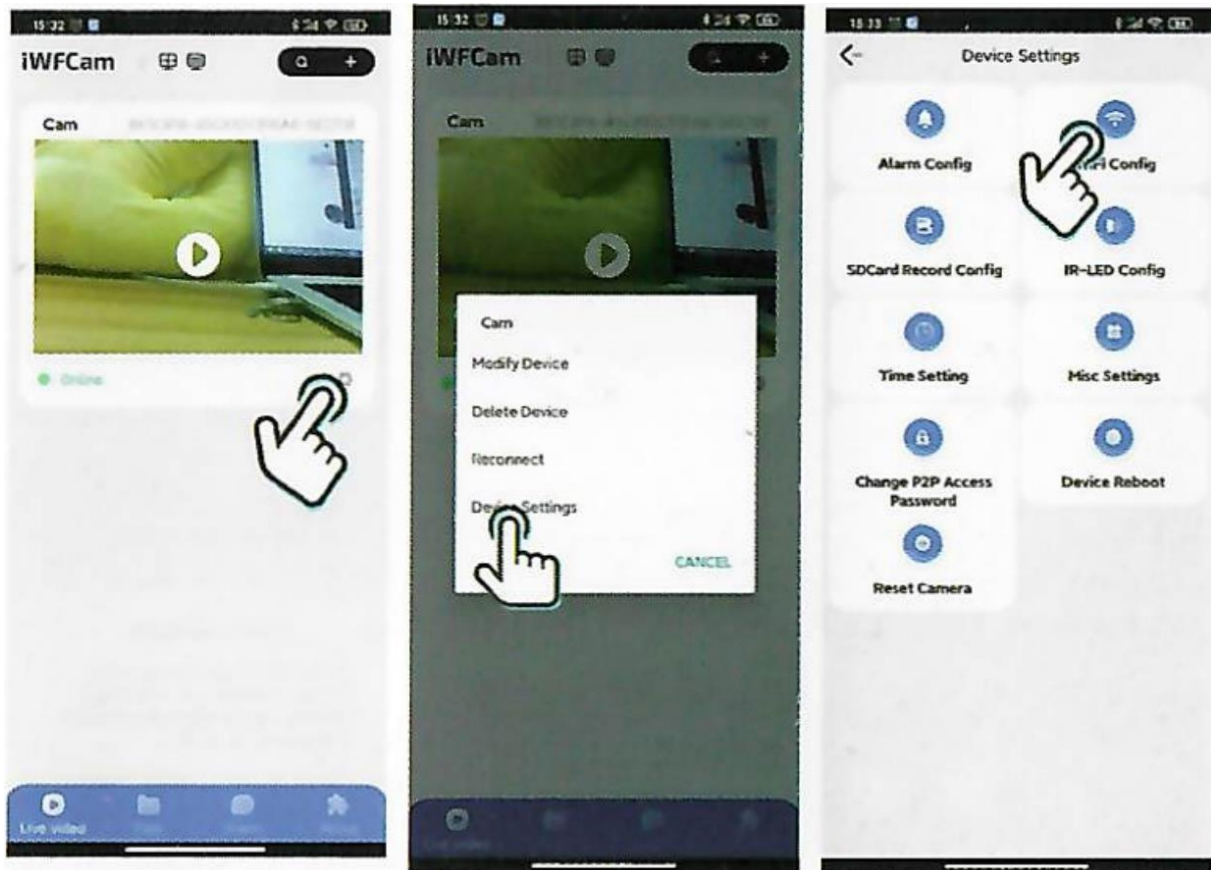
## 3. Kameras savienojums un maršrutētāja lietojumprogramma - IP režīms

Startējiet lietotni *iWFCam*, un kamera tiks automātiski pievienota tiešsaistē.

Noklikšķiniet uz ikonas *Iestatījumi iWFCam* (tālruņa pirmā ekrānu uzņēmuma piemērs zemāk), pēc tam atlasiet ierīces iestatījumi (*Device settings*) un atlasiet *WiFi Config*. Atlasiet maršrutētāju un ievadiet maršrutētāja tīkla paroli.

Lūdzu, uzgaidiet tālvadības pults kameras atjauninājumu. Kad redzat *tiešsaistē*, tas nozīmē, ka esat to izdarījis.

Piezīme: Ja vēlaties spēcīgu signālu, savienojumam starp kameru un maršrutētāju jābūt 10 metru rādiusā.



### 3. ATGĀDINĀJUMS

1. Lai mainītutīkla vidi, tā vispirms ir jāatiestata un pēc tam Wi-Fi atiestatīšanas ierīcei var izveidot savienojumu ar piekļuves punktu angļu valodā.
2. Ja kamera neatrod atmiņas karti, pirms lietošanas nomainiet vai formatējiet to .
3. Pirms kameras izslēgšanas , lūdzu, pārtrauciet ierakstīšanu, lai nezaudētu pēdējo video failu, kas nav saglabāts.
4. Kamera darbības laikā radīs noteiktu siltuma daudzumu, tāpēc pārliedcinieties, vai kameras dzesēšanas spraugas darbojas.
5. Ja esat aizmirsis paroli, atiestatiet kameru un atjaunojiet noklusējuma paroli 8888.

#### Pareiza atkritumu iznīcināšana



Pārsvītrots atkritumu tvertnes simbols uz izstrādājuma vai tā iepakojuma norāda, ka šāds izstrādājums nav uzskatāms par sadzīves atkritumiem visā ES. Ja rūpēsieties par pareizu izstrādājuma utilizāciju, jūs izvairīsieties no iespējamās negatīvās ietekmes uz vidi un cilvēku veselību, ko citādi radītu nepareiza rīcība ar šo izstrādājumu. Materiālu otrreizēja pārstrāde palīdz aizsargāt dabu un dabas resursus. Sīkāku informāciju par to, kā pārstrādāt šo izstrādājumu, lūdzam saņemt attiecīgajās iestādēs, sadzīves atkritumu apsaimniekošanas centrā vai veikalā, kurā iegādājāties šo izstrādājumu.



Ražotāja deklarācija, ka ražojums atbilst piemērojamo EK direktīvu prasībām.