

# KASUTUSJUHEND



**RAKENDUS: iWFCam**

# 1. TOOTE KIRJELDUS



laadimisliides

video jäädvustamine



Lähtesta



märgutuli



Micro SD-kaardi pesa sisse/ välja lülitamine

On/Off: *ON* nupu lülitamine. Lähtestage: hoidke kaamera lähtestamiseks nuppu *M* 5 sekundit all.

Video jäädvustamine: kui kaamera on sisse lülitatud, hoidke video jäädvustamiseks all nuppu *O*.

Kaardi TF-hoidja: videofailide salvestamiseks sisestage mälukaart. Maksimalne mälukaardi maht võib olla 32 GB.

Toiteadapter/liides: universaalne mikroliides; ühendage 5 USB-vahelduvvooluadapterit. Laadimise ajal peate kaamera sisse lülitama, kuna see laeb ainult siis, kui see on sisse lülitatud.

### Indikaatorlambi toimimise kirjeldus:

Punane märgutuli:

1. Punkt-punkti režiim: punane märgutuli vilgub aeglaselt
2. "Kaamera ühendus ruuteri rakendusega" režiim: punane märgutuli põleb kogu aeg
3. Kaamera pole ruuteri rakendusega ühendatud: punane indikaator vilgub kiiresti

Sinine märgutuli: lisatoide sisselülitamisel.

Äpis saad punaseid ja siniseid märgutulesid sisse/välja lülitada.

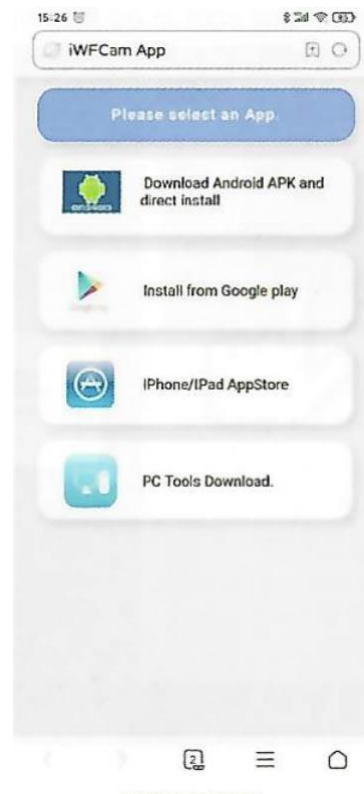
Kui kaamera on ühendatud, süttib allosas oranž märgutuli, mis tähendab, et see laeb. Oranž märgutuli kustub, kui kaamera on täielikult laetud.

## 2. RAKENDUSE SEADED

### 1. Laadi alla *iWFCam*

Kui teil on iPhone, otsige *APP Store*'ist rakendust *nimega iWFCam*.

Kui teil on Android-telefon, skannige allolev QR-kood ja valige *Laadi alla Android APK ja installige otse*.



## 2. Kaamera ja telefoni ühendus (pääsupunkti kasutamine) – AP-režiim

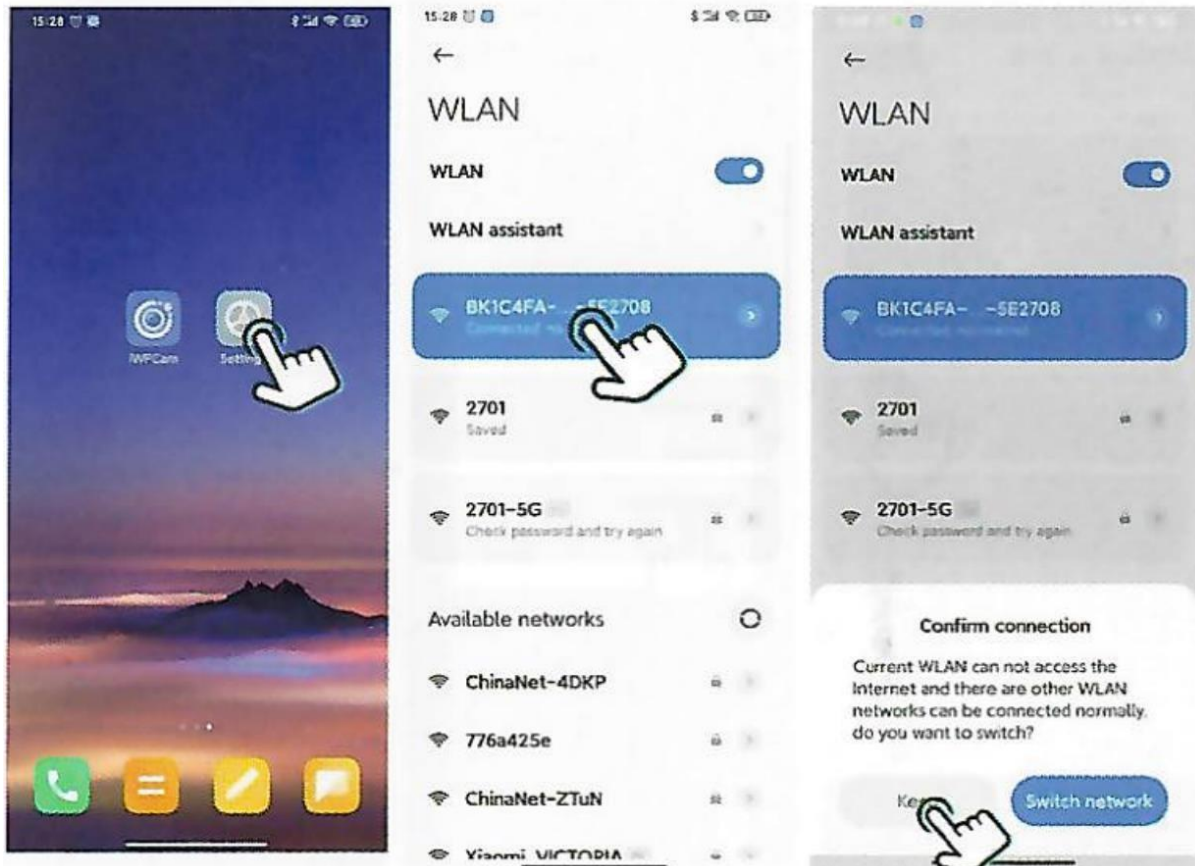
Vajutage kaamera sisse- ja väljalülitamiseks üks kord sisse-/väljalülitusnupp .

Avage *WLAN-telefoni* seaded, leidke ilma paroolita ingliskeelne pääsupunkti (hotspot) signaal nimega *BK\*\*\** ja ühendage kaamera seejärel telefoniga.

Kui kasutate Androidi telefoni, näete telefonis ühenduse kinnitamiseks sõnumit . Mõnikord on vaja mitme ühenduse loomist.

Abi saamiseks on allpool teie telefoni ekraanipildid.

Märge: Tugeva signaali saamiseks peab kaamera ja telefoni vaheline ühendus olema 10-meetrises radaris.



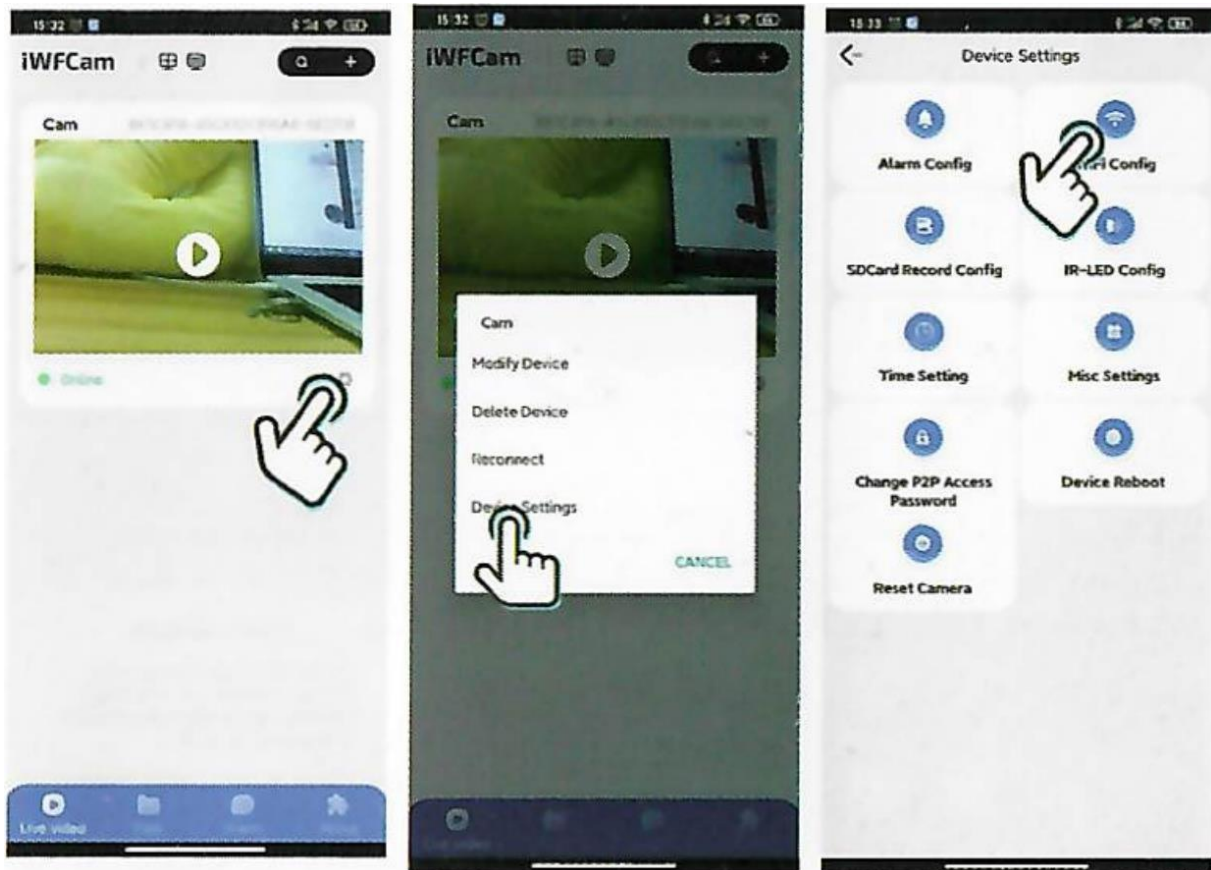
## 3. Kaamera ühendus ja ruuterirakendused - IP-režiim

Käivitage rakendus *iWFCam* ja kaamera lisatakse automaatselt veebis.

Klõpsake *iWFCam*is ikooni *Seaded* (näide telefoni esimesest ekraanipildist allpool), seejärel valige *Seadme seaded* (*Device settings*) ja valige *WiFi Config*. Valige ruuter ja sisestage ruuteri võrguparool.

Oodake kaugjuhtimispuldi kaamera värskendust. Kui näete *võrgus*, tähendab see, et olete selle saavutanud .

Märge: Kaamera ja ruuteri vaheline ühendus peab olema 10 meetri raadiuses, kui soovite tugevat signaali.



### 3. MEELDETULETUS

1. Võrgukeskkonna muutmiseks peate selle kõigepealt lähtestama ja seejärel saate luua ühenduse WiFi-lähtestamise seadme inglise keele pääsupunktiga.
2. Kui kaamera ei tuvasta mälukaart, asendage või vormindage see enne kasutamist.
3. Enne kaamera väljalülitamist lõpetage salvestamine, et vältida viimase salvestamata videofaili kaotsiminekut.
4. Kaamera toodab töötamise ajal teatud koguse soojust, seega veenduge, et kaamera jahutuspesad töötaksid.
5. Kui unustasite parooli, lähtestage kaamera ja taastage vaikeparool 8888.

#### Nõuetekohane jäätmete kõrvaldamine



Tootel või selle pakendil olev läbikriipsutatud prügikasti sümbol näitab, et sellist toodet ei tohi kogu ELis käsitada olmejäätmetena. Kui hoolitsete toote nõuetekohase kõrvaldamise eest, väldite võimalikku negatiivset mõju keskkonnale ja inimeste tervisele, mis muidu tuleneks toote ebaõigest käitlemisest. Materjalide ringlussevõtt aitab kaitsta loodust ja loodusvarasid. Täpsemat teavet selle toote ringlussevõtu kohta saate asjaomastelt asutustelt, oma kodumajapidamise jäätmekestusest või kauplusest, kust te toote ostsite.



Tootja deklaratsioon selle kohta, et toode vastab kohaldatavate EÜ direktiivide nõuetele.