

EISMASCHINE BENUTZERHANDBUCH



WAS IST IN DER PACKUNG

- Eismaschine 1x
- Benutzerhandbuch 1x

VOR DEM GEBRAUCH

- Achten Sie darauf, dass Sie das gesamte Verpackungsmaterial und die Literatur entfernen.
- Bitte waschen Sie das Gerät vor dem Gebrauch. Nehmen Sie das gesamte Gerät auseinander (Kolben, Rutsche und Klängenabdeckung, Klängenkonus, Dichtung und Bodenkappe) und waschen Sie es mit warmem Seifenwasser oder im oberen Fach der Spülmaschine. Wischen Sie den Boden des Geräts mit einem feuchten Tuch ab. Tauchen Sie die Basis des Geräts NIEMALS in Wasser oder irgendeine Art von Flüssigkeit ein.
- Bitte lesen Sie vor der Verwendung des Geräts die Gebrauchs- und Pflegeanleitung und machen Sie sich mit ihr vertraut.

WARNUNG

Bei der Verwendung von Elektrogeräten sollten Sie immer die folgenden grundlegenden Sicherheitsvorkehrungen treffen: Lesen Sie alle Anweisungen, bevor Sie Ihre Fruchteismaschine verwenden. Do not use your fruit ice cream maker if the unit is damaged or is malfunctioning.

- Verwenden Sie Ihre Fruchteismaschine nicht, wenn das Gerät beschädigt ist oder nicht richtig funktioniert.
- Benutzen Sie Ihre Fruchteismaschine nicht, wenn das Stromkabel beschädigt ist.
- Um die Gefahr eines Stromschlags zu vermeiden, tauchen Sie den Sockel oder das Netzkabel nicht in Wasser oder andere Flüssigkeiten ein.
- Schalten Sie das Gerät aus und ziehen Sie den Netzstecker aus der Steckdose, wenn Sie es nicht benutzen, bevor Sie Teile montieren/demontieren oder reinigen.
- Ziehen Sie niemals am Kabel, um den Stecker aus der Steckdose zu ziehen.
- Wenn das Stromkabel beschädigt ist, muss es vom Hersteller oder einer ähnlich qualifizierten Person ersetzt werden, um Gefahren zu vermeiden.
- Verwenden Sie Ihre Fruchteismaschine nur auf einer ebenen Fläche.
- Stellen Sie das Gerät nicht in der Nähe von elektrischen Brennern oder heißem Gas auf.
- Verwenden Sie Ihre Fruchteismaschine nur in Innenräumen.
- Achten Sie darauf, dass das Stromkabel nicht über die Kante der Arbeitsfläche hinausreicht oder heiße Oberflächen berührt.

WIE MAN DIE MASCHINE BENUTZT

- Stellen Sie sicher, dass sich keine Fremdkörper in der Fruchteismaschine befinden.
- Vergewissern Sie sich, dass die Schütteinheit sicher verriegelt ist, bevor Sie das Gerät in Betrieb nehmen.
- Versuchen Sie nicht, den Verriegelungsmechanismus der Schütteinheit zu überwinden.
- Verwenden Sie nur den mitgelieferten Kolben, um Früchte in die Fruchteismaschine zu drücken.
- **DRÜCKEN SIE DAS OBST NIEMALS MIT DEN HÄNDEN IN DIE KLINGEN.**
- Vermeiden Sie Körperkontakt mit den Messern.
- Vermeiden Sie den Kontakt mit beweglichen Teilen. Finger, Haare, Kleidung usw. müssen während des Gebrauchs von den beweglichen Teilen ferngehalten werden.

- Halten Sie Hände und Utensilien vom sich drehenden Klingenkonus fern. Führen Sie keine Gegenstände in den Auswurfschacht ein, die nicht in dieser Gebrauchs- und Pflegeanleitung aufgeführt sind.
- Die Verwendung von Anbauteilen oder Komponenten, die nicht von unserem Unternehmen empfohlen werden, kann zu Gefahren wie Feuer, Stromschlag und/oder Verletzungen führen. Bei einer solchen Verwendung erlischt die Garantie.
- Entfernen Sie überschüssiges Obst nicht mit den Fingern von der Klinge der Fruchteismaschine.
- Lecken Sie nicht an der Schaufelspitze.
- Lassen Sie die Fruchteismaschine nicht länger als 2 (zwei) Minuten ununterbrochen laufen. Lassen Sie das Gerät 1 (eine) Minute lang abkühlen.
- Lassen Sie das Gerät maximal 2 Minuten ein / 1 Minute aus für maximal 3 Zyklen laufen, bevor Sie es abkühlen lassen.

SICHERHEIT DER ANDEREN

Das Gerät darf nicht von Kindern oder Personen mit eingeschränkten körperlichen, geistigen oder sensorischen Fähigkeiten benutzt werden.

Das Gerät darf nicht von Personen mit mangelnder Erfahrung oder Kenntnis benutzt werden, es sei denn, sie werden beaufsichtigt oder erhalten Anweisungen.

Lassen Sie Kinder die Fruchteismaschine nicht ohne Aufsicht von Erwachsenen benutzen.

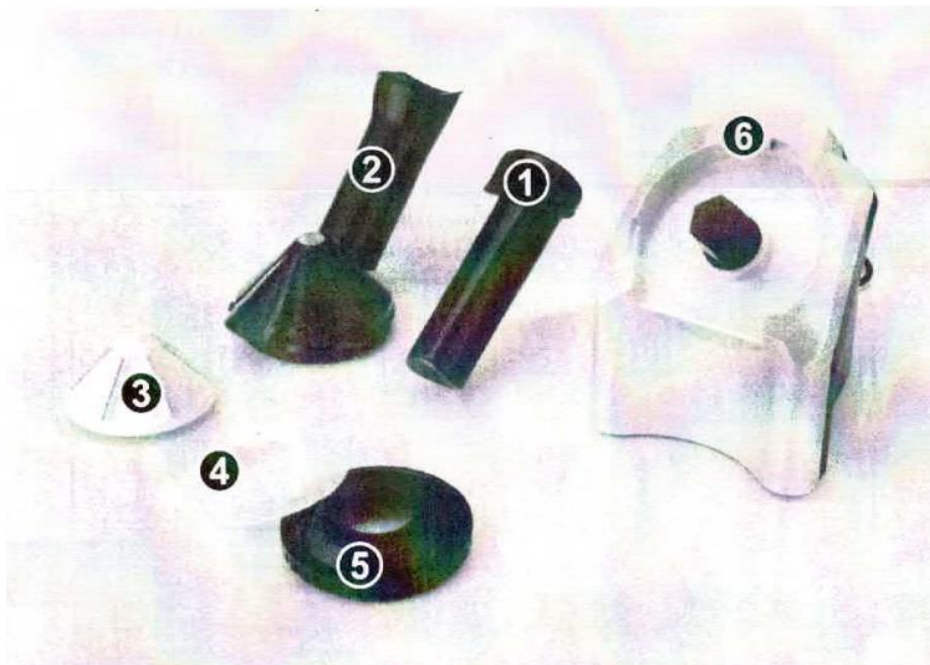
Bewahren Sie die Messertüte immer außerhalb der Reichweite von Kindern auf.

MONTAGETEILE

1. Kolben - drückt die Lebensmittel durch die Rutsche in den Messerkonus.
2. Die Rutsche und die Abdeckung – ermöglicht den Zugang zu Lebensmitteln und deckt den scharfen Klingenkegel ab.
3. Klingenkegel – die Klingen drehen sich schnell, um gefrorene Früchte und andere Lebensmittel zu verarbeiten
4. Dichtung - verhindert, dass der Inhalt aus dem Gerät ausläuft.

HINWEIS: Die Dichtung hat eine Ober- und eine Unterseite. Die Oberseite misst 3-3/4 Inch und die Unterseite misst 4-1/4 Inch.

5. Bodenkappe - wird auf den Auswurfschacht und die Messerabdeckung geschraubt und hält alle Teile der Auswurfschachtbaugruppe in Position.



BASIS

5. Sockel - enthält Motor und Stromkabel. Der Sockel bietet die Montagefläche für die Rutschenbaugruppe.
6. Elektrisches Kabel.

MONTAGE

MONTAGE DER RUTSCHE

Setzen Sie die Unterseite der Dichtung in die Bodenkappe ein.

HINWEIS: Die Dichtung hat eine Ober- und eine Unterseite. Die Oberseite misst 3-3/4 Inch und die Unterseite misst 4-1/4 Inch. Die Dichtung passt genau in die untere Kappe.

1. Achten Sie darauf, dass der Klingengegel vollständig auf der Dichtung sitzt.

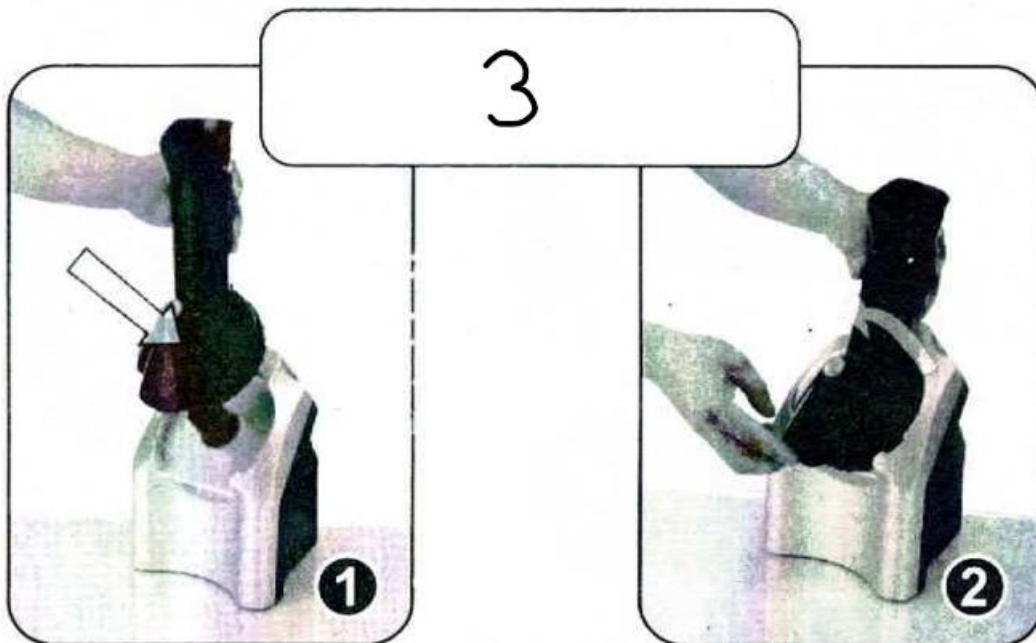


IMMER die Dichtung in den Deckel einsetzen.
BEVOR Sie die Kappe in die Klingenabdeckung schrauben.



2. Bodenkappe in den Schacht und die Messerabdeckung schrauben.

3. Ein Verriegelungsmechanismus im Sockel verhindert, dass der Motor läuft, wenn die Rutsche nicht in Position ist.



1. Rutsche auf die Basis setzen

2. Gegen den Uhrzeigersinn drehen, bis die Rutscheinheit in der verriegelten Position einrastet

DEMONTAGE

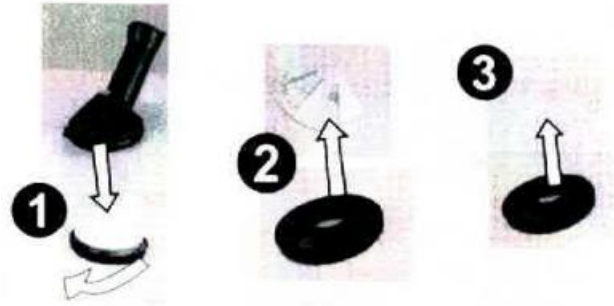
DEMONTAGE DER RUTSCHE

1. Schrauben Sie die untere Kappe von der Messerabdeckung ab (im Uhrzeigersinn).

Entfernen Sie vorsichtig den Klingenkonus.

VORSICHT: Die Klingen sind scharf

2. Die Dichtung durch Anheben entfernen



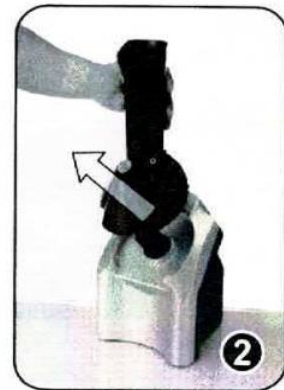
WARNUNG: Die Klingen sind sehr scharf.
Berühren Sie die Klingen nicht.



ACHTUNG: Versuchen Sie NICHT, die Fruchteismaschine zu zerlegen, zu reinigen oder zu warten, solange der Netzschalter eingeschaltet ist und/oder das Netzkabel an die Stromquelle angeschlossen ist.



1. Drehen Sie die Rutsche im Uhrzeigersinn.
2. Entfernen Sie die Rutscheinheit vom Sockel.



REINIGUNG



Spülmaschinenfeste Komponenten
Waschen Sie alle fünf (5) Teile der
Rutsche mit Seife und warmem
Wasser oder im oberen Fach der
Spülmaschine. Wischen Sie die
Basis mit einem feuchten Tuch ab.

Tauchen Sie den Sockel, den
Stecker oder das Kabel NICHT in
Flüssigkeiten ein und achten Sie
darauf, dass keine Flüssigkeit in das



Motorgehäuse oder die elektrischen Komponenten gelangt.

LEBENSMITTELZUBEREITUNG

Überreife oder geputzte Bananen schälen und 24 Stunden lang einfrieren.

SERVIERGRÖSSE: (zwei Personen) 4 Bananen oder 2 Bananen und 1 Tasse gefrorene Beeren.

EMPFOHLENE GEFRORENE FRÜCHTE:

- Erdbeeren
- Blaubeeren
- Brombeeren
- Himbeeren
- Mango-Stücke
- Ananasstücke
- Gefrorene Schokoladenstückchen können hinzugefügt werden

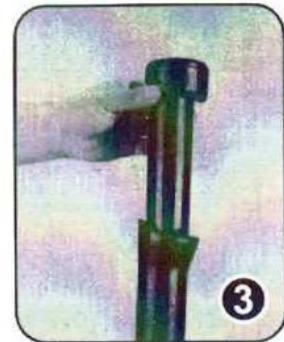
Wenn Sie Beeren oder andere gefrorene Früchte verwenden, wechseln Sie zwischen Bananenhälften und zusätzlichem Inhalt ab, um eine gleichmäßige Mischung zu gewährleisten.

NICHT VERWENDEN:

- Nüsse
- Früchte mit Kernen
- Eiswürfel

HERSTELLUNG VON FRUCHTEIS

1. Kolben entfernen, Netzschalter auf "ON" stellen.
2. Gefrorenes Obst durch den oberen Teil des Schachtes einführen.
3. Den Inhalt mit dem Kolben langsam in den Klingenkonus drücken



HINWEIS: Die erste in das Gerät eingelegte Frucht wird möglicherweise nicht sofort ausgegeben. Legen Sie weitere Früchte ein, damit der Inhalt vollständig ausgegeben werden kann.

WENDEN SIE STÄRKEN DRUCK AUF DEN KOLBEN AN, um die richtige Konsistenz zu erhalten.

NACH DEM GEBRAUCH

Um Ihre Fruchteismaschine zu reinigen, schalten Sie das Gerät aus und ziehen Sie den Netzstecker. Befolgen Sie die Anweisungen zum Zerlegen und Reinigen auf Seite 4. Vergewissern Sie sich, dass die Teile vor dem Wiederausbau vollständig getrocknet sind. Bewahren Sie Ihre Fruchteismaschine außerhalb der Reichweite von Kindern auf.

GARANTIE

Unser Unternehmen gewährt eine eingeschränkte Garantie von 1 Jahr ab dem Kaufdatum. Die Garantie besagt, dass dieses Produkt frei von Material- und Verarbeitungsfehlern des Herstellers sein wird.

Nach eigenem Ermessen wird dieses Produkt oder eine Komponente des Produkts repariert oder ersetzt werden, die während der Garantiezeit als fehlerhaft befunden wird. Der Ersatz wird durch ein neues oder überholtes Produkt oder eine Komponente erfolgen. Wenn die Fruchteismaschine missbraucht, fallen gelassen oder durch Verschulden des Benutzers beschädigt wird, kann die Garantie für ungültig erklärt werden. Das Produkt sollte in der Originalverpackung zusammen mit dem Kaufbeleg und einer Beschreibung der Fehlfunktion an den Händler zurückgeschickt werden.

FEHLERSUCHE

1. DIE FRUCHTEISMASCHINE SCHALTET SICH WÄHREND DES BETRIEBS AB UND LÄSST SICH NICHT WIEDER EINSCHALTEN:

Der wahrscheinlichste Grund dafür ist, dass unsere Sicherheitsfunktion ausgelöst hat. Die Maschine funktioniert nur dann, wenn die Rutsche in der 12:00-Uhr-Position eingerastet ist. Drehen Sie dazu den Auswurfschacht gegen den Uhrzeigersinn, bis er in der verriegelten Position einrastet. Der Verriegelungsmechanismus im Sockel verhindert, dass sich der Motor einschaltet, wenn der Auswurfschacht nicht in Position ist.

2. DIE FRUCHTEISMASCHINE LÄSST SICH NICHT EINSCHALTEN:

Prüfen Sie, ob das Gerät eingesteckt ist und/oder ob die Steckdose funktioniert. Wenn die Maschine immer noch nicht anläuft, überprüfen Sie, ob die Rutsche in der 12:00-Uhr-Position eingerastet ist

3. DIE FRUCHTEISMASCHINE EINEN BRANDGERUCH VERSTRÖM:

Möglicherweise befinden sich bei der ersten Verwendung des Produkts Rückstände vom Herstellungsprozess auf dem Motor. Wenn der Geruch anhält und / oder Rauch auftritt, schalten Sie das Gerät sofort aus und ziehen Sie den Netzstecker.

4. ES KOMMT NICHTS AUS DEM GERÄT, WENN SIE EINE BANANE HINEINLEGEN:

Achten Sie darauf, dass Sie 2 gefrorene Bananen verwenden, um sie durch das Gerät zu drücken. Wenn Sie Obst verwenden, verwenden Sie eine gefrorene Banane, dann gefrorenes Obst, abwechselnd und zum Schluss eine gefrorene Banane. Ein kurzes Umrühren in der Schüssel sorgt dafür, dass alle Zutaten miteinander vermischt sind.

ENTSORGUNG VON GERÄTEN UND BATTERIEN

Ordnungsgemäße Abfallentsorgung



Das Symbol der durchgestrichenen Mülltonne auf einem Produkt oder seiner Verpackung bedeutet, dass dieses Produkt in der gesamten EU nicht als Haushaltsabfall betrachtet werden sollte. Indem Sie darauf achten, das Produkt ordnungsgemäß zu entsorgen, tragen Sie dazu bei, mögliche negative Folgen für die Umwelt und die menschliche Gesundheit zu vermeiden, die sich sonst aus einer unsachgemäßen Abfallbehandlung des Produkts ergeben könnten. Das Recycling von Materialien trägt zum Schutz der Natur und der natürlichen Ressourcen bei. Ausführlichere Informationen über das Recycling dieses Produkts erhalten Sie bei den zuständigen Behörden, Ihrer Hausmüllentsorgungsstelle oder dem Geschäft, in dem Sie das Produkt gekauft haben.



Eine Erklärung des Herstellers, dass das Produkt mit den Anforderungen der geltenden CE-Richtlinien übereinstimmt.