

HANDBUCH PISTOLE ECKIG

ANWEISUNGEN SICHERHEIT

Typ: MINI-S

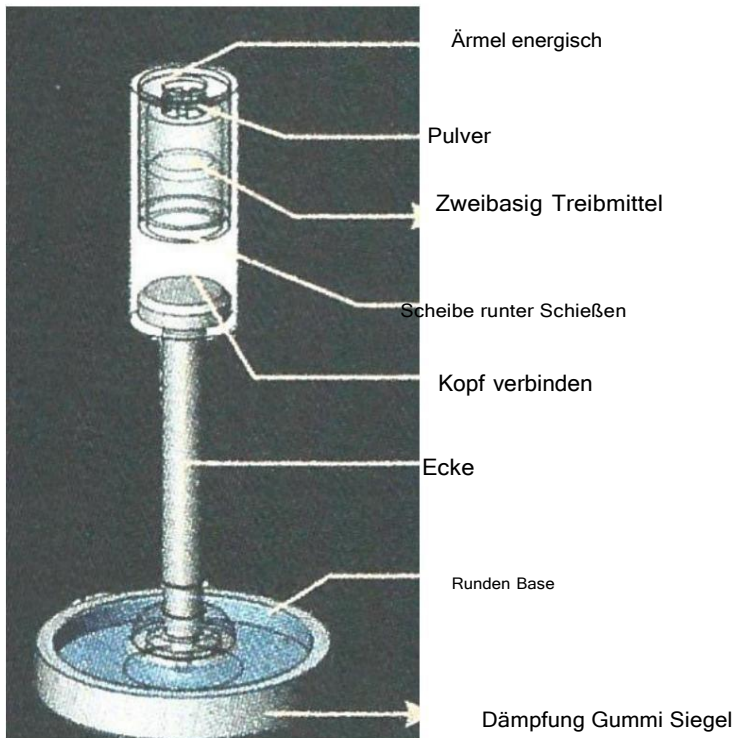


Bitte um vorsichtig Bekanntschaft ich selbst Mit Das Anweisung Vor verwenden. Hersteller Reservieren ich selbst Gesetz runter Änderungen Inhalt von diesem Anweisungen.

Das äußere Erscheinungsbild dieses Produkts kann variieren je nach Typ durch kontinuierliche Weiterentwicklung technische bzw. Körperlich. Hersteller Reservieren ich selbst Gesetz runter Eingang Änderungen ohne Vorurteil.

I. Konstruktion Winkel

Teile: Schale energisch, Plastik Nagel (Kopf Kupplung, Schild Schießen, Nagel Schießen), Elemente Konstruktion(runden Base, Gummi Siegel Anti-Schock), Staub Schießen, Kraftstoff bibasisch



Prinzip Aktionen

Nach gebaut Nagler Und Nägel, In Phase hoch Druck, Zylinder, Nagel, Rohr Nägel Und Kern Nägel Sie ziehen um ich selbst gleichzeitig. IN Ergebnis Aktionen Stift Bremse entsteht gleichzeitig Gewalt Schlaganfalle Federn Druck. Wenn Bolzen Bremse tritt ein In Rille Führer In Pumpe Bremse, Rille Der Fahrer übt Druck auf den Bremsstift aus, um die Druckfeder zusammendrücken. Beim Vorschieben des Waffenrohres z Nagel, welche hat sein gefeuert runter Vorderseite, Körper Nägel vollständig dringt ein Zylinder, Und Nagel Ist hinausgeworfen Mit Zylinder, schlagen In Basis Pistole runter Nägel. Nagel Und Base Schießpulver Sind Dann aktiviert durch Reibung und gelöst, eine kleine Explosion verursacht. Stoßwellen verursachen dass der Nagel einschlägt in die Wand. Einschließlich allein Zeit Zubehör Konstruktion Winkelstange Sind befestigt.

II. Eigenschaften Produkt

1. Kleiner Bemühung, kleiner Druck, Einfacher Arbeiten.
2. Heizung Fässer Gewehr Ist langsam, Und Zeit Aktionen lang.
3. Licht, klein Größe, einfach runter Tragen Und Tragen.
4. Funktioniert ruhig, Mit wenig Und kurzfristig Lärm.
5. Alle Schuss dauert Nur 10 Sekunden.
6. NEIN erfordert Leistung. Staubfrei. Freundlich Für Umfeld.
7. Belastbarkeit Nagel wiegt 6 kg. Passend für täglicher Gebrauch.
8. Außen Abdeckung Ist Gummi, weich In berühren, komfortabel, In Ordnung Dämpfung.
9. Werkzeug mechanisch machen Das allein, entwickeln Fähigkeiten praktisch.

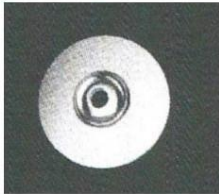
III. Einzelheiten Produkt

Ecke.



Energie ≤ 105 J
Winkelstangenlänge:
25 mm Länge Ärmel: 15
mm Durchmesser Ärmel: 7.3
mm Länge ganz: 40 mm

Runden Base



Dicke: 1.2 mm
Durchmesser: 16 mm

Seite Oberfläche Zylinder



Dicke: 1.2 mm
Länge ganz: 35mm

Pistole runter Schießen unter Winkel

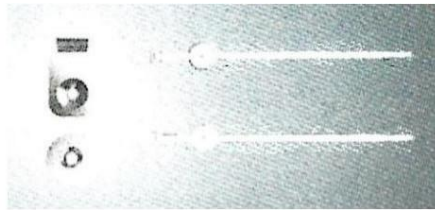


Durchmesser: 38 mm
Kopfdurchmesser: 7,3
mm Gesamtlänge: 326
mm Waage: 560 G

BOGEN. Führung Benutzer

Schritt 1: aufsetzen Stecker runter Ohren, Handschuhe schützend Und Gläser schützend. Schritt 2: IN Abhängigkeit Aus Oberfläche Arbeiten wählen geeignet Festsetzung Konstruktion (Base runden oder Base zylindrisch).

Schritt 3: Ort ihn In
Nagler .
Schritt 4: Runter
Kopfstrukturell.



Nagel ausgestattet In Anhänge
befestigen Pistole runter Steckdosen

In
Das



Schritt 5: Setzen Sie die Nagelpistole mit installiertem
Zustand ein mit einem Nagel Und Steckdosen senkrecht
runter Punkt ZielUnd vorbereiten ich selbst runter Schuss.

Schritt 6: Ausrichten Pistole Mit Oberfläche Ziel, Und Dann Drücken Sie runter Vorderseite, Zu aktivieren Sie Nagel, Und
Dann drücken Sie Pistole In Wand, Zu befestigen Befestigungen Konstruktion runter Wände.

Schritt 7: Löschen Pistole runter Nägel. Greifen Schalldämpfer Hand, ziehen ihn mehrere mal runter so viele Und
löschen beliebig Teile Der RestIn Fass Pistole, Zu Stock nächste Nagel.

Warnungen.

1. Lesen Anweisungen Service Vor Erste verwenden.
2. Dieses Produkt Ist vorgesehen an die Wände um hart und stabil Konstruktion (Wand Vollzement oder Beton), InFall andere Typen Wände gehört halten speziell Pflege.
3. NEIN setzen Hand Vor Fass, Wenn In Pistole findet ich selbst Nagel.
4. Stets Nase Ausrüstung schützend (Brille, Handschuhe, Stecker runter Ohren).
5. Unter keiner scheinbar nicht Zielen Sie mit der Waffe für Nägel An Ich selbst auch nicht auf andere Personen.
6. NEIN Drücken Sie Pistole während Hämmern Nägel.
7. NEIN verwenden Nagler In nahe Materialien brennbar oder Sprengstoffe.
8. Verboten ich selbst verwenden Geräte Von Personen minderjährig.
9. Niemals nein halten Nägel In Fass, wenn die Waffe Ist repariert oder zerlegt zur Reinigung.
10. Wenn Blockade Nägel NEIN wird gelingen ich selbst, Warten 5 Sekunden Vor Foto Pistole Mit OberflächeArbeiten Und lösen Probleme In sicher Umfeld.
11. Runter sicher Und hoch Qualität arbeiten verwenden Stanzmaschinen Serie kLD-001A zusammen Mit beigefügt Nägel.
12. Niemand er sollte nicht Verwenden Sie das Gerät ohne Lesen Sie es vorher sorgfältig durch dieses Handbuch.
13. Wenn Schuss NEIN wird ankommen runter Zweck, Wenn Nagel NEIN wird ankommen runter Zweck oder Wenn Ärmel nach Schlag In Zielsetzung bleiben AnKorpus Nägel, stark verbietet ich selbst halten Teile Nägel Hände - nur Nagel oder sein
Anhänge Du kannst zu entfernen hinter Hilfe Werkzeug extern.
14. Gerät NEIN Vielleicht sein gebraucht An Oberflächen Keramik.
15. Da bei der Verwendung Wärme entsteht, kann sich das Produkt bei längerem Gebrauch erwärmen verwenden.
Pistole Vielleicht ich selbst Hitze nach 20-30 Pfeile. IN solch Fall gehört unterbrechen verwenden Produkt, Und nochmal verwenden empfiehlt ich selbst nur nach sein abkühlen.
16. Produkt Vielleicht sein gebraucht Nur In setzt um klein Belastung. Allgemein empfiehlt ich selbst Hämmern Nägel Instabil Wand, Und alle Mit Nägel hat maximal Tragfähigkeit 6 kg.
17. Das Pistole runter Nägel Ist Gerät Bauernhof inländisch, sein Vitalität NEIN überschreitet 1000 Schüsse.
18. Vor verwenden Exakt betrachten Oberfläche Arbeiten In messen Möglichkeiten wählen am meisten
Wohnung Undam glattesten Hallo als Zielsetzung. Ideal Distanz zwischen zwei Ziele Summen um 20 cm.

19. die Basis Oberfläche Arbeiten du kannst prüfen, du kannst ICH prüfen 2-3 mal, Zu stellen Sie sicher ich selbst, Das Ist Wirksam Und geeignet Für Nagel Und sein Anhänge. Nagel Und sein Zubehör NEIN sie können sein _ gebogen oder gebrochen.

20. zurückkehren Aufmerksamkeit An handhaben Werkzeug, NEIN weiter drücken wiederholt, NEIN weiter drücken zu dicht, Zu Stock Nagel, Weil Vielleicht Das führen runter Verformung Nägel Und sein Elemente.

21. Wenn erforderlich Ist größer Kapazität, Zunahme Dichte Positionen Schießen, gleichmäßig Entfaltung In Das Weg bedeutet Schwere Belastung.

22. Nach jede verwenden abheben Ärmel Und Der Rest Zubehör links In Rohr, Zu War sicher runter nächste verwenden.

23. Normal Volumen Produkt Summen um 100 dB (In Abhängigkeit Aus Umfeld Und Material Wände), während verwenden gehört tragen Beschützer Hören.

24. verwenden Pistole runter Nägel, stellen Sie sicher ich selbst, Das Fass Pistole Ist Satz senkrecht runter Oberfläche.

25. Verboten ich selbst verwenden Geräte An Wände Mit Hohlziegel, Platten Gipskarton Und ähnlich Wände Zinn.



Przeczytanie instrukcji obsługi jest obowiązkowe

Media łatwopalne są zabronione

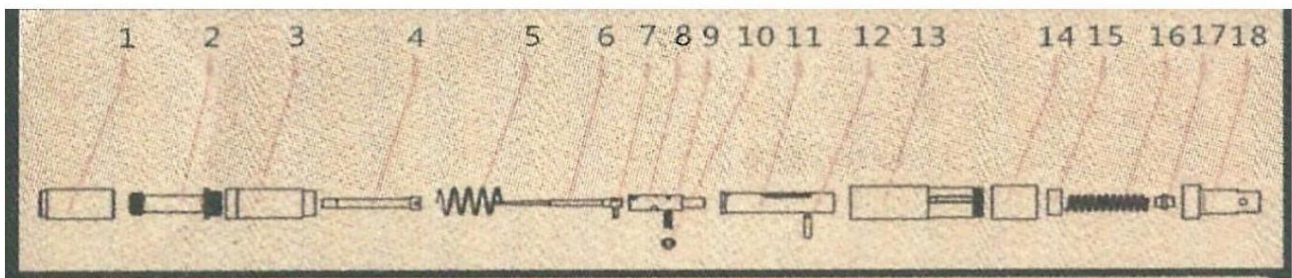
Noszenie odzieży ochronnej jest obowiązkowe

Celowanie z broni w ludzi jest zabronione

Korzystanie przez nieletnich jest zabronione

VI. DEMONTAŻ I MONTAŻ

Demontaż



1. Schalldämpferabdeckung. 2. Winkelhülse 3. Aktivierungshülse 4. Winkelzylinderkopf 5. Druckfeder 6. Nadel 7. Zylinderstift 8. Nagelkern 9. Bremsfeder 10. Bremsstift 11. Nadelhülse 12. Stift Kontrolle 13. Ärmel Hauptsächlich 14. Ärmel Sicherheit 15. Ring Druck 16. Frühling befreiend 17.

Base Frühling 18. Abdeckung Grundlagen

1. nimm es ab Gummi Abdeckung hinter Hilfe Werkzeug.
2. drehen Und abheben Abdeckung Schalldämpfer (1). Getrennt Abdeckung Schalldämpfer Aus Ärmel Nägel (2) hinter Hilfe Werkzeug.
3. Drehen und abheben Abdeckung Grundlagen (18), abheben _ Frühling befreiend (16) Und Basis Federn (17).
4. nimm es ab Ärmel Sicherheit (14) Und Ring Druck (15)
5. Mitnahme Stift Kontrolle (12)
6. Drücken Sie Bolzen Bremse (10) Und abheben Ärmel Hauptsächlich runter so viele (13)
7. nimm es ab Frühling Druck (5), Drücken Sie Bolzen Bremse (10) Und abheben Ärmel aktivierend (3).
8. Drücken Sie die Nadel Bremse (10) und trennen sie von Schlagbolzenhülse (11)

9. Entfernen Bolzen Bremse (10) Und Frühling Bremse (9).
10. Schlagen Stift zylindrisch (7), Zu getrennt der Turm (6) Aus Kern Nägel (8).

Vorlage

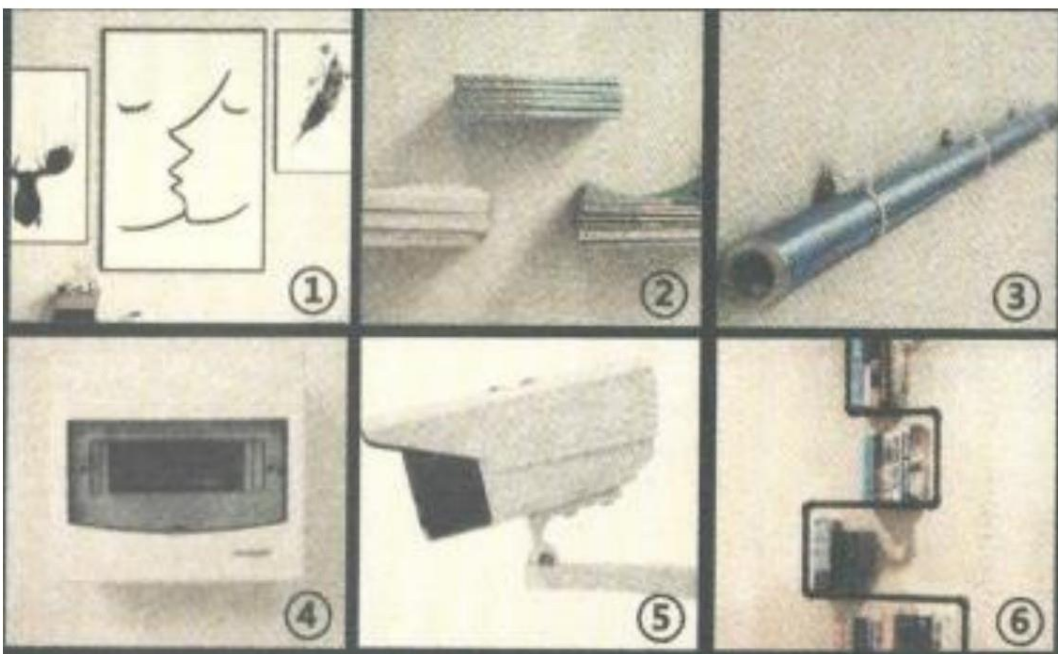
Ausführen Installation In umkehren Befehl runter Anweisungen Abbau. Überprüfen, Ob Installation Ist normal.

Aufmerksamkeit: während Montage Bolzen Bremse muss sein _ ausgerichtet Mit Rille In Ärmel der Turm.

VII. WARTUNG

1. Nach Hingabe dreißig Schüsse abheben Ärmel Schalldämpfer Und Zylinder Nägel, Zu zu entfernen Siedlungen Und Verschmutzung.
2. Nach 90 Pfeile löschen Elemente verbinden, sauber Müll Und Überreste, wischen.
3. Wenn Ärmel Aktivierung Stanzmaschinen NEIN bewegt sich ich selbst oder Ist hart runter Streichung, gehört sofort unterbrechen verwenden. Klar Gerät Und überprüfen, Ob NEIN hat beschädigt Teile. Wenn Du wirst finden Gebrochen Teile, ersetzen ihnen An neu. NEIN verwenden Nagler Mit beschädigt Teile, Weil Vielleicht Das Ursache ernst Unfälle oder Schaden. Wenn Körper Nagler überhitzt ich selbst Und NEIN Du kannst ihn pflegen, Leg es runter Werkzeug An Seite, Zu es ist abgekühlt.
4. Wenn das Produkt nicht verwendet wird, sollte es an einem trockenen, kühlen und vor Sonnenlicht geschützten Ort gelagert werden. Vermeiden Sitze Lagerung In nahe Feuer Und Explosionen, Lagerung In nahe Elektrizität Und Drähte, speichern In geschlossen Ort um Temperatur unter 50 Grad Celsius.
5. Schließen beobachten Anweisungen Reinigung Und Wartung inbegriffen In von diesem Anweisungen Und regelmäßig sauber Produkt, In Gegenteil Fall Produkt Vielleicht Sei ich selbst gefährlich.

VIII. VERWENDEN MIT PRODUKT



1. Rahmen runter Bilder hängend (Aufhänger süchtig) 2. Festsetzung Regale An Bücher Und Blumen (Ärmel runden. Handhaben Regale multifunktional) 3. Band Kabel, Festsetzung Pipeline (Ärmel runden. Band multifunktional). 4. Festsetzung klein Kleiderschränke Armaturen Brett (Ärmel runden) 5. Festsetzung Kameras Heizung (Ärmel runden) 6. Festsetzung System Regale Wand (Ärmel runden)

Nach Mit Standard inländisch GB19914-2005 Indikator Präzipitat Das Produkt Ist kleiner als 1 %.

FEHLER	MÖGLICH URSACHE	LÖSUNG
Gerät NEIN funktioniert von	IN neu Gerät Sie können finden ich selbst Rückstand Öl	Bitte wischen ihn runter sauber VorErste verwenden
Erste verwenden NEIN du kannst schießen	Frühling NEIN Ist ausreichend stark, GeschwindigkeitDer Druck ist gering und die Reibungskraft zwischen dem Kern Nägel Und Pulver NEIN Ist ausreichend. Die Nutzungsdauer ist zu lang, die Spitze der Turmspitze verschleißt starke Brandflecken, die Winkelstange ist zu kurz, Von Was Reibung Ist zu klein.	Ersetzen Frühling Druck. Ersetzen der Turm.
Gerät Istzu laut	Die Temperatur ist zu hoch, was dazu führt Ablage ich selbst zu groß Menge Plastik An Spitze Turm, Von Was NEIN kommt runter Reibung um Staub Schießen.Ecke Und sein Zubehör Sind unter schlecht Winkel,	Mitnahme Und klar Nagel Und Pistole. Richten Sie die Winkelstange und ihr Zubehör ausKonstruktion.
	Verlassen zu groß Raum zwischen Elemente Konstruktion Und Pulver. Hallo verbinden Ärmel Schalldämpfer oder Rohr Nägel Ist zulose, Was Ursachen Leck Luft.	spannen Hallo verbinden Ärmel Schalldämpfer Und Nagelhülse.
Schuss unwirksam	Im Grundmaterial (Wand) steckt immer mehr drin. mehr Und größer Kieselsteine welche NEIN du kannst brechenEcke,	NEIN empfiehlt ich selbst arbeiten An Dieses hier Oberfläche Arbeiten.
Zu hoch Temperatur	Zeit verwenden Ist zu lang oder verwenden Ist zu häufig.	Halten Sie die Nagelpistole senkrecht runter Oberfläche Arbeiten. Stoppen verwenden ProduktUnd lassen ihn abkühlen.
Rückseite Hülsestottert ich selbst	Ausfall des Hülsen- oder Federentfernungsmechanismuszurückkehren. Die Temperatur der Nagelpistole ist zu hoch, wIn der Nagelhülse befinden sich Plastikstücke, die verursacht erheben klebrig Substanz.	Ersetzen Frühling zurückkehren Nachdem das Gerät abgekühlt istlöschen klebrig Materialien.
	IN Nagler Sie finden ich selbst Siedlungen oder Schmutz.	Entfernen Sie die Nagelhülse i sauber ICH Mit

Schmutz.

X. INHALT VERPACKUNG

1 Stk . Pistole runter Nägel, 1 Stk . Bürste, 1 Stk . 16 Schlüssel, 1 Stk . Gläser schützend, 1 Paar Handschuhe, 1 Paar Stecker runterOhren, 1 Anweisung Service.