

HOME STUDIO

Modello n.: KD-45/20



MANUALE D'USO

IMMAGINI



Immagine 1

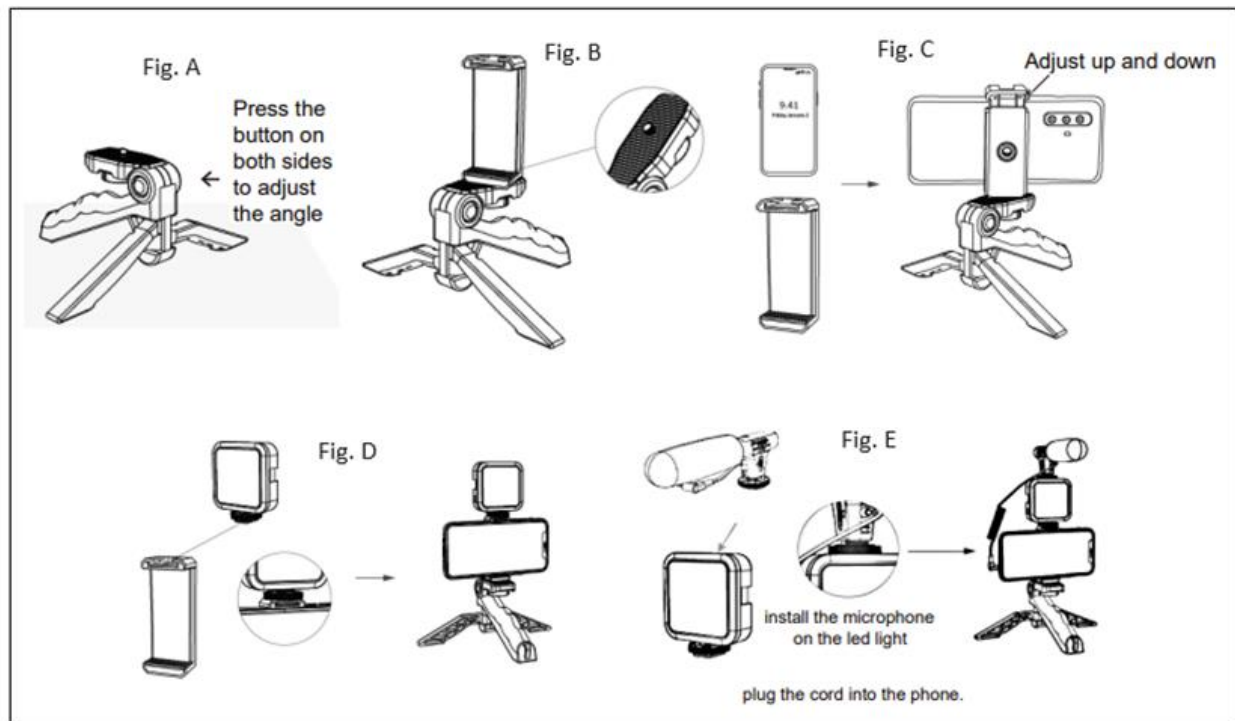


Immagine 2

AVVERTENZE

1. Questo apparecchio è destinato esclusivamente all'uso domestico e interno.
2. Il dispositivo non deve mai essere acceso quando non è in uso, durante la sostituzione del filtro o durante la pulizia.
3. Collegare solo l'alimentazione elettrica corrispondente a quella nominale del prodotto/caricatore. In caso di uso improprio, l'alimentazione o il dispositivo potrebbero subire guasti.
4. Questo apparecchio può essere utilizzato da bambini di età pari o superiore a 8 anni e da persone con ridotte capacità fisiche, sensoriali o mentali o con mancanza di esperienza e conoscenza, a condizione che abbiano ricevuto supervisione o istruzioni sull'uso dell'apparecchio in modo sicuro e che comprendano i rischi connessi. I bambini non devono giocare con l'apparecchio. La pulizia e la manutenzione da parte dell'utente non devono essere eseguite dai bambini, a meno che non abbiano più di 8 anni e non siano sorvegliati.
5. Tenere l'apparecchio e il suo cavo fuori dalla portata dei bambini di età inferiore agli 8 anni.
6. Non tentare di modificare o riparare l'apparecchio da soli e assicurarsi che le riparazioni siano eseguite solo da un tecnico qualificato.
7. Se il cavo di alimentazione è danneggiato, deve essere sostituito immediatamente solo da una persona autorizzata e qualificata.
8. Se il dispositivo non funziona come dovrebbe, ha ricevuto un colpo secco, è caduto, è stato danneggiato, è stato lasciato all'aperto o è caduto in acqua, non utilizzarlo.
9. Non utilizzare il dispositivo per scopi diversi da quelli previsti. Non modificare o adattare il dispositivo in alcun modo.
10. Non utilizzare l'apparecchio nelle immediate vicinanze di vasche da bagno, docce, lavabi, piscine, ecc.
11. Per evitare potenziali lesioni da scosse elettriche, non immergere l'apparecchio o il suo cavo di alimentazione in acqua o in altri liquidi.
12. Assicurarsi che il prodotto venga smaltito correttamente in conformità alle leggi locali.
13. Sebbene l'apparecchio sia stato controllato, il suo utilizzo e le sue conseguenze sono di stretta responsabilità dell'utente.

PARTI (*vedere le immagini, figura 1*)

1. Treppiede pieghevole
2. Microfono
3. Luce LED dimmerabile
4. Morsetto per smartphone
5. Controller Bluetooth
6. Cavo AUX

MONTAGGIO E UTILIZZO (*vedere le immagini, figura 2*)

1. Posizionare il treppiede su una superficie piana e stabile, fissare il supporto del telefono sulla parte superiore del treppiede e fissarlo saldamente, premere il pulsante su entrambi i lati per regolare l'angolazione. (Immagine 2, Fig. A e B)
2. La clip per telefono è regolabile per adattarsi al vostro cellulare, centrare il telefono sul supporto (Figura 2, Fig. C), quindi installare la luce LED sulla parte superiore del supporto del telefono e stringere la vite. (Immagine 2, Fig. D)
3. Installare il microfono sulla luce LED e collegare il cavo AUX alla presa telefonica. (Immagine 2, Fig. E)
4. Collegare il controller bluetooth al telefono. Premere il pulsante ON/OFF sul controller e collegarlo tramite Bluetooth al telefono.
5. Avviare la registrazione.

CONSERVAZIONE E PULIZIA

1. Prima di procedere alla pulizia, verificare che il prodotto sia spento e scollegato dall'alimentazione.
2. La superficie può essere pulita con un panno umido e un detergente neutro. Assicurarsi che il dispositivo sia completamente asciutto prima di riporlo.
3. Per la pulizia non utilizzare prodotti abrasivi o solventi.
4. Riporre il dispositivo in un luogo fresco e asciutto.

INFORMAZIONI TECNICHE

- Nome del prodotto: HOME STUDIO/ SKU: 0366
- Numero di modello: KD-49/20
- Microfono: 1,5 V DC- 1x batteria AAA (non inclusa)
- Luce LED: 3 V CC - 2 batterie AA (non incluse)
- Dimensioni del prodotto: 78,5 x 66,5 x 30,5 mm
- Peso del prodotto: 250 g
- Paese di origine: P.R.C.
- Importatore nell'UE: PJU d.o.o., Trg svobode 1A, 8340 Crnomelj, Slovenia

La data di produzione, il numero d'ordine e il numero di lotto sono riportati sul prodotto.