

HOME STUDIO

Modellszám: KD-45/20

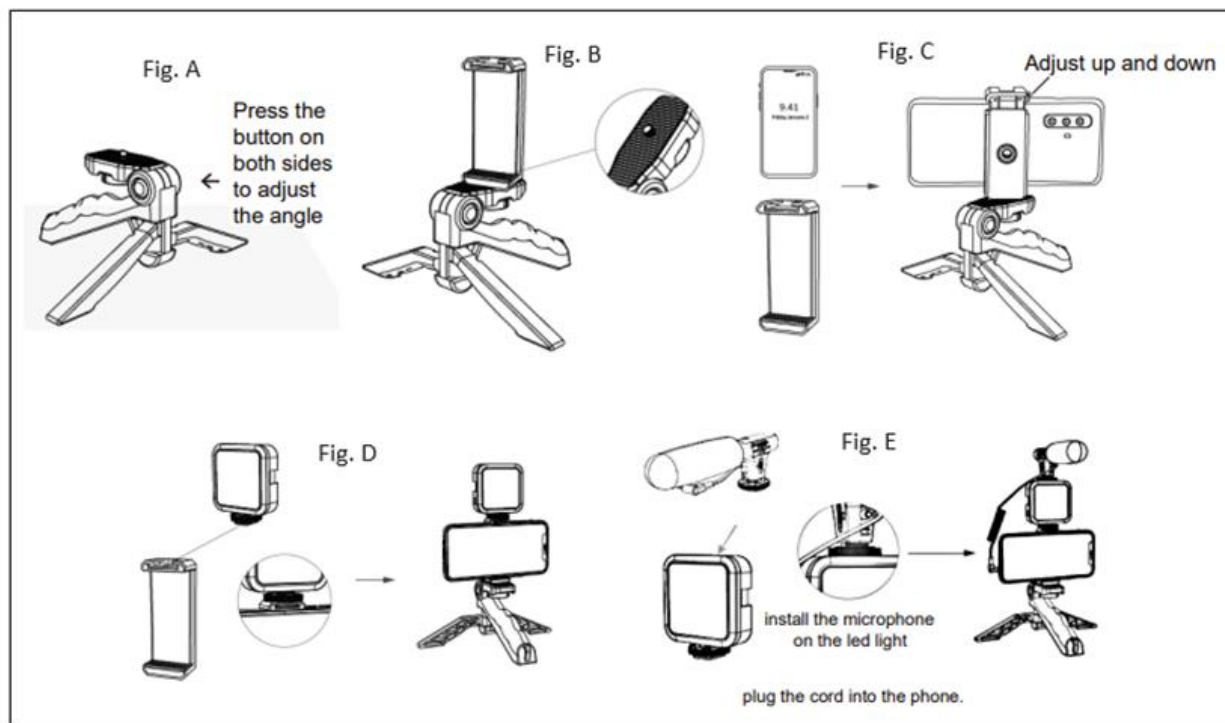


HASZNÁLATI KÉZIKÖNYV

KÉPEK



1. kép



2. kép

FIGYELMEZTETÉSEK

1. Ez a készülék kizárólag háztartási és beltéri használatra készült.
2. Ezt a készüléket soha nem szabad bekapcsolni használaton kívül, szűrőcsere vagy tisztítás közben.
3. Kizárólag a terméken/töltőn található névleges tápegységnek megfelelő tápegységet csatlakoztassa. Helytelen használat esetén a tápegység vagy a készülék meghibásodhat.
4. Ezt a készüléket 8 éves kortól és idősebb gyermekek, valamint csökkent fizikai, érzékszervi vagy szellemi képességekkel rendelkező, illetve tapasztalat és ismeretek hiányában lévő személyek is használhatják, ha felügyeletet vagy utasítást kaptak a készülék biztonságos használatára vonatkozóan, és megértették az ezzel járó veszélyeket. A gyermekek nem játszhatnak a készülékkel. A tisztítást és a felhasználói karbantartást gyermekek csak 8 évesnél idősebbek és felügyelet mellett végezhetik.
5. Tartsa a készüléket és annak vezetékeit 8 évesnél fiatalabb gyermekek elől elzárva.
6. Ne kíséreljen meg semmilyen módosítást vagy javítást saját maga, és gondoskodjon arról, hogy bármilyen javítást csak megfelelően képzett szakember végezzen.
7. Ha a tápkábel megsérül, azt azonnal, kizárólag erre felhatalmazott és szakképzett személynek kell kicserélnie.
8. Ha a készülék nem úgy működik, ahogyan kellene, éles ütést kapott, leejtették, megrongálták, szabadban hagyták vagy vízbe dobták, ne használja.
9. Ne használja a készüléket a rendeltetésszerű használaton kívül másra. Ne módosítsa vagy alakítsa át a készüléket semmilyen módon.
10. Ne használja a készüléket kád, zuhanyzó, mosdókagyló, medence stb. közvetlen közelében.
11. Az esetleges áramütés okozta sérülések elkerülése érdekében ne merítse a készüléket vagy annak tápkábelét vízbe vagy más folyadékba.
12. Gondoskodjon a termék megfelelő, a helyi törvényeknek megfelelő ártalmatlanításáról.
13. Bár a készüléket ellenőrizték, annak használata és következményei szigorúan a felhasználó felelőssége.

RÉSZEK *(lásd a KÉPEKET, 1. kép)*

1. Összecsukható állvány
2. Mikrofon
3. Dimmelhető LED-es lámpa
4. Okostelefon bilincs
5. Bluetooth vezérlő
6. AUX kábel

ÖSSZESÍTÉS ÉS HASZNÁLAT *(lásd a 2. képet)*

1. Tegye az állványt a sima, stabil felületre, rögzítse a telefontartót az állvány tetején az állványra és rögzítse biztonságosan, nyomja meg a gombot mindkét oldalon a szög beállításához. (2. kép, A és B ábra)
2. A telefontartó állítható, hogy illeszkedjen a mobiltelefonjához, a telefont középre helyezze a tartóra (2. kép, C ábra), majd szerelje fel a LED-es lámpát a telefontartó tetejére, és húzza meg a csavart. (2. kép, D ábra)
3. Szerelje fel a mikrofont a LED-fényre, az AUX-zsinórt pedig csatlakoztassa a telefoncsatlakozóba. (2. kép, E ábra)
4. Csatlakoztassa a bluetooth vezérlőt a telefonhoz. Nyomja meg a vezérlő ON/OFF gombját, és csatlakoztassa Bluetooth-on keresztül a telefonhoz.
5. Indítsa el a felvételt.

TÁROLÁS ÉS TISZTÍTÁS

1. Tisztítás előtt ellenőrizze, hogy a termék ki van-e kapcsolva és le van-e választva a tápegységről.
2. A felület nedves ruhával és semleges tisztítószerrel tisztítható. Tárolás előtt győződjön meg róla, hogy a készülék teljesen száraz.
3. A tisztításhoz ne használjon súrolószereket vagy oldószereket.
4. A készüléket hűvös és száraz helyen tárolja.

MŰSZAKI INFORMÁCIÓK

- Termék neve: HOME STUDIO/ SKU: 0366
- Modellszám: KD-49/20
- Mikrofon: 1,5 V DC- 1x AAA elem (nem tartozék)
- LED lámpa: 3 V DC - 2x AA elem (nem tartozék)
- Termék mérete: 78,5 x 66,5 x 30,5 mm
- A termék súlya: 250 g
- Származási ország: P.R.C.
- Az EU importőre: PJU d.o.o., Trg svobode 1A, 8340 Crnomelj, Szlovénia.

A gyártási dátum, a rendelési szám és a tételszám megtalálható a terméken.