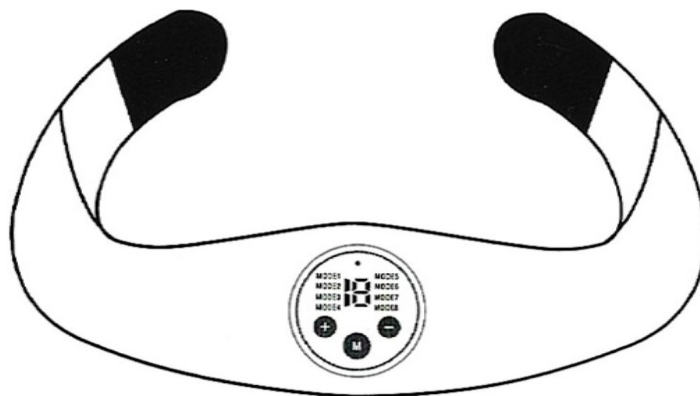


CENTURĂ INTELIGENTĂ EMS



DATE TEHNICE

Nume: EMS SmartBelt Centură Inteligentă

Model: HYJ-518

Temperatură: 10-40°C

Tensiune de încărcare: DC 5V

Tip acumulator: litiu polimer

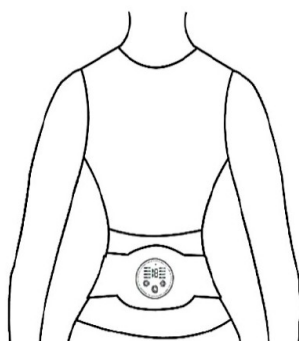
Mărime împachetare: 246*146*43 mm

Standard execuție: GB4706. 1-2005 GB4706. 10-2008

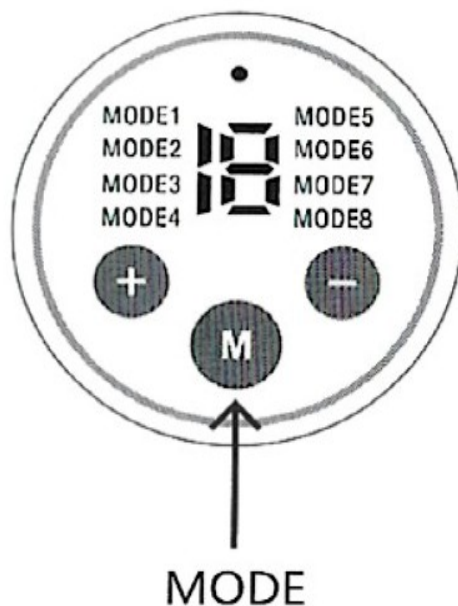
Conținutul pachetului: 1xCentură, 1xunitate de comandă, 1xmanual de utilizare, 1xcablu de încărcare USB

MANUAL DE UTILIZARE

1. Scoateți unitatea de comandă principală (în formă de disc) și atașați-o pe partea din față a curelei.
2. Ștergeți bine cele patru suprafețe conductoare albe din interiorul centurii cu o cârpă umedă pentru a obține o hidratare adecvată (vă rugăm să folosiți apă curată, apă minerală sau apă potabilă).
3. Atașați centura așa cum se arată în figura de mai jos: unitatea de control trebuie să fie în exterior, iar suprafața cu conductoare trebuie să fie în contact cu pielea pentru ca aceasta să funcționeze. Pentru a începe vă rugăm să urmați instrucțiunile detaliate din manualul de utilizare. Când începeți să-l utilizați, vă rugăm să setați mai întâi pe prima sau a doua intensitate și apoi creșteți puterea după cum este necesar.



UNITATEA DE COMANDĂ



1. Apăsați butonul + pentru a porni dispozitivul, apoi apăsați din nou butonul + pentru a regla intensitatea. La fiecare apăsare intensitatea crește cu 1 nivel până la 15 niveluri. Pentru a reduce intensitatea, apăsați butonul -, de fiecare dată intensitatea va scădea cu un nivel. Pentru a opri dispozitivul, apăsați și mențineți apăsat butonul - până când indicatorul luminos se stinge.

2. Apăsați butonul M pentru a seta MODUL DE OPERARE, acum indicatorul luminos se va aprinde. De fiecare dată când apăsați butonul, modul de operare se schimbă. Dispozitivul are 8 moduri de operare diferite:

MODE1: Modul PRESIUNE

MODE2: modul VIBRAȚII

MODE3: Modul MASAJ

MODE4: Modul ABDOMEN

MODE5: Modul ARDERE GRĂSIMI

MODE6: Modul TOTAL

MODE7: Modul AUTOMAT

MODE8: Modul FORMARE

INSTRUCȚIUNI DE ÎNCĂRCARE

1. Timpul total de încărcare a dispozitivului: 3-4 ore. O lumină roșie semnaleză procesul de încărcare, aceasta se stinge când încărcarea este completă.

2. Aparatul se oprește automat după 15 minute de utilizare. Pentru a continua să utilizați, apăsați din nou butonul +.

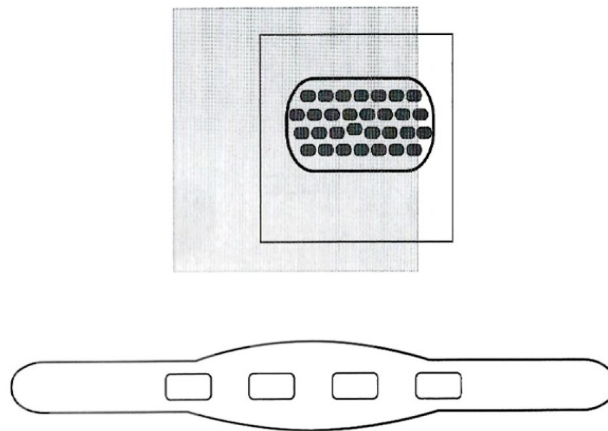
ÎNTREȚINERE

1. Țineți dispozitivul departe de sursele de căldură și medii umede, se ține într-un loc uscat.

2. Nu așezați într-un loc inflamabil sau cu pericol de explozii, nu trageți curea, nu puneți în

mașina de spălat, nu o spălați cu apă.

3. Ștergeți suprafețele conductoare albe cu o cârpă umedă apoi o cârpă uscată după utilizare.



INSTRUCȚIUNI DE SIGURANȚĂ

1. Nu utilizați acest dispozitiv în același timp cu următoarele dispozitive medicale electronice, deoarece acest lucru poate duce la un accident, deteriorarea dispozitivelor electronice sau dăunarea sănătății:

- dispozitive electronice medicale încorporate, de ex. stimulator cardiac (pacemaker).
- dispozitive electronice medicale portabile, de ex. inimă sau plămâni artificiali
- dispozitive electrice medicale portabile, de ex. electrocardiogramă

2. Nu utilizați aparatul dacă aveți următoarele probleme de sănătate, deoarece aceasta poate provoca un accident, probleme ale pielii sau probleme de sănătate:

- boală de inimă
- hipertensiune arterială severă

3. Adresați-vă medicului dumneavoastră despre utilizarea dispozitivului dacă suferiți de una dintre următoarele condiții, pentru că pot provoca accidente, probleme ale pielii sau probleme de sănătate:

- alergii
- abnormalități sau tulburare de sensibilizare a pielii (de exemplu, dermatită sau rană infectată etc.)
- probleme circulatorii
- pacienți care iau medicamente
- cancer și cancerele magnale
- tulburarea nervilor senzoriali
- tulburare intuitivă cauzată de tulburări circulatorii terminale ridicate din cauza diabetului zaharat
- febră (peste 38°C)
- pacienți internați
- boli acute (dureroase), de ex. fracturi ale coloanei vertebrale, entorse, spasme musculare, osteoporoză și alte boli osoase
- tensiune arterială anormală
- anormalități fizice evidente
- pacienți aflați sub îngrijire medicală