

RC JET



UPORABNIŠKI PRIROČNIK

Igrača, ki se je nikoli ne naveličate! Z letalom lahko izvajate najrazličnejše trike, kot je odbijanje in vrtenje za 360° brez da bi vas skrbelo, da bi se pri tem poškodovalo.

Pred prvo uporabo natančno preberite priložena navodila za uporabo, ter jih shranite v namen prihodnje uporabe.

PAKET VSEBUJE

- 1x letalo RC Jet
- 1x daljinski upravljalnik
- 1x polnilni kabel USB
- 2 rezervna propelerja
- 1x LED lučke
- 1x navodila

TEHNIČNE SPECIFIKACIJE

MATERIAL: EPP foam, plastika

DIMENZIJE: 38 x 32 x 9.5 cm

BATERIJA: 3.7V 300 mA

IZHODNA MOČ: 3.7V, 2400 mAh

LETENJE: višina leta 100 m

ČAS DELOVANJA: 12-15 min

DALJINSKI UPRAVLJALNIK: zaznava do razdalje 300 m, domet letenja do 150 m

RAZPON KRIL: 320 mm.

NAČIN UPRAVLJANJA LETALA: 2,4 Ghz-brezžični daljinski upravljalnik

OSTALO: LED lučke, vodoodporno letalo

NAVODILA ZA UPORABO

NAVODILA ZA POLNJENJE BATERIJE

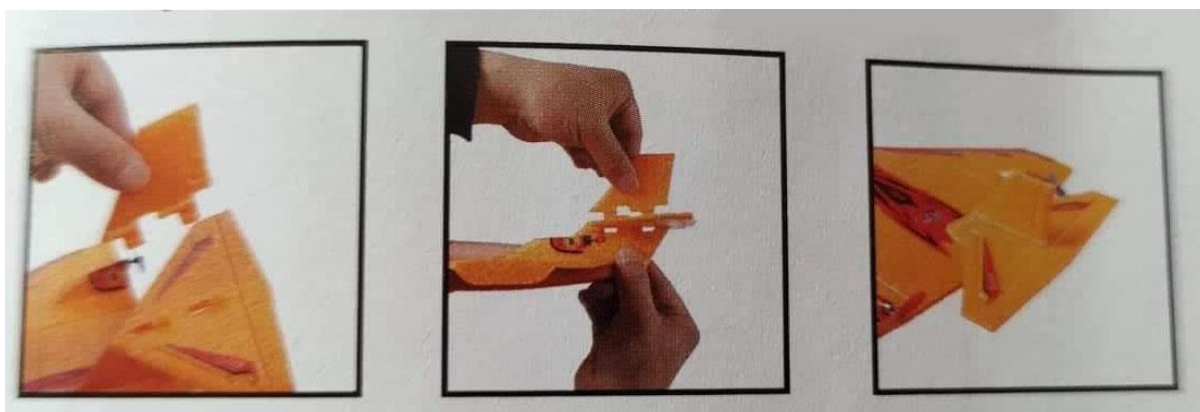
Priključite litijevo baterijo iz letala v USB polnilni kabel. Polnilna USB indikacijska lučka sveti rdeče. Čas polnjenja je približno 25 minut.

VSTAVITV LED LUČI

Vstavite beli vtikač LED luči v vtičnico v kabini in peljite svetlobo v majhne luknjice v obe strani kabine. Nato pa z prosojnim lepilnim trakom prilepите svetlobni trak do roba kril.



Priključite mali vertikalni rep in pristajalno opremo.



PRIKLJUČITEV LETALA

1. Vstavite litijevo baterijo v letalo (upoštevajte, da mora biti rdeča žica povezana z rdečo žico, črna žica pa mora biti povezana s črno žico, pozitivnega in negativnega pola pa ni mogoče obrniti)
2. Vključite daljinski upravljalnik, krmilno ročico na levi strani daljinskega upravljalnika potisnite do konca in nato takoj povlecite nazaj do konca in zaslišali boste dva piska. V tem času sta letalo in daljinski upravljalnik povezana. Potem vstavite baterijo, pokrijte pokrov kabine in pričnite z uporabo letala.
(Upoštevajte, da je treba letalu, ko ga ne uporabljate, odklopiti litijevo baterijo v kabini!)



VZLETANJE

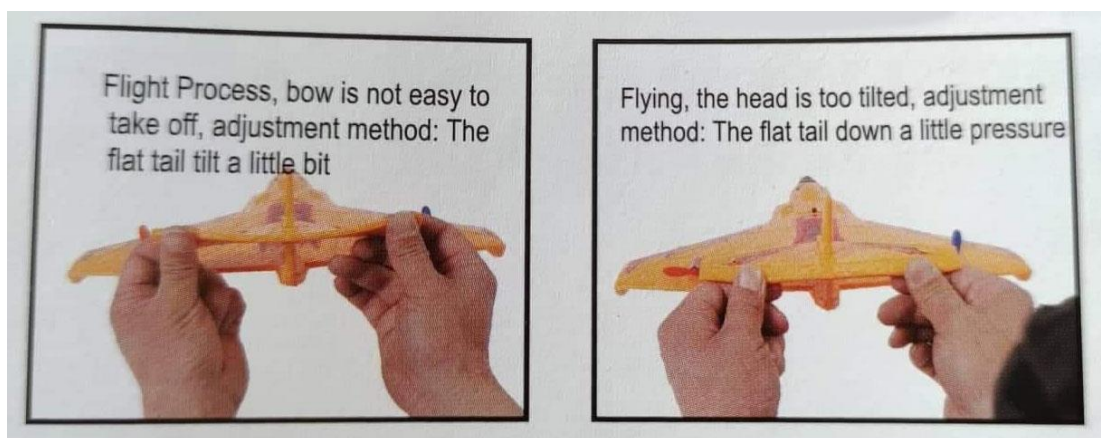
1. Za letenje si izberite primerno lokacijo na odprtih tleh. Levo ročico potisnite naprej do maksimuma, pustite letalo, da potuje naprej približno 5 metrov in vzleti. Ko je letalo v zraku, približno 3 metre od tal, ustrezno zmanjšajte „plin“ na desni strani daljinskega upravljalnika.
2. Metoda vrtenja: držite letalo z desno roko, potisnite levo ročico naprej do maksimuma, nato pa zavrtite letalo vodoravno ali pod kotom 30 stopinj. Ko je letalo uspešno vzletelo, leva roka zmanjša moč, desna pa nadzoruje levo in desno smer.
3. Pristajanje: kadar želite pristati to storite 20 metrov stran od sebe. Z levo ročico na daljinskem upravljalniku zmanjšate hitrost ter z desno usmerjajte letalo na točko, kjer želite, da pristane. Ko je letalo en meter nad tlemi z levo ročico hitrost popolnoma izključite in letalo po pristalo.

PREVIDNOSTNI UKREPI ZA ZAČETNIKE

1. Izberite nevetrovno vreme, poiščite odprta mesta za letenje, izogibajte se ljudi, zgradb, dreves, letališč, visokonapetostnih vodov in drugih ovir. NE uporabljajte letala v slabem vremenu, premočnem vetru v nevihtah ali dežju.
2. Pred letenjem preverite, da je trup letala raven in nepoškodovan. Letalo ima lastni žiroskopom in tako lahko med letom, letalo popravi levo in desno, da leti naravnost. Trup letala bo občasno potrebno naravnati.
3. Če je penasto ohišje letala poškodovano ali odlomljeno, ga lahko enostavno zalepite z lepilom za peno ali prozornim lepilnim trakom.

NASTAVITVE LETENJA

1. Zadnji del letala, rahlo upognite rep z leve in desne strani.
2. Nato pa, kot je razvidno s slike, narahlo povlecite navzdol z rahlim pritiskom.



PRAVILNA NAMESTITEV PROPELERJEV (prikazano na sliki)

1. Najprej odlepите rdečo nalepko, ki je prilepljena okrog motorja.
2. S pomočjo kovanca ali žablja odstranite pokvarjen propeler,
3. Nato nov propeler namestite na isto mesto ter čez motor ponovno nalepite rdečo nalepko, za stabilizacijo.



OPOZORILO

1. Pred prvo uporabo natančno preberite navodila in jih dosledno upoštevajte.
2. Ko izdelka ne uporabljate, ga izklopite.
3. Naprave nikoli ne puščajte brez nadzora.
4. Ta izdelek ni vodoodporen in ne sme biti izpostavljen tekočini ali plitvi vodi, držite ga stran od ognja in virov toplote.
5. Ko izdelek deluje, poskrbite za svojo družino in hišne ljubljence, da preprečite poškodbe.
6. Izdelek uporablja način napajanja z litijevo baterijo.
7. To letalo z daljinskim upravljanjem ni igrača in je primerna za izkušnejše uporabnike. Mlajši uporabniki si morajo pred uporabo natančno prebrati navodila ali pogledati video. Zagotoviti je potrebno varno okolje, da preprečimo morebitne poškodbe letala, sebe ali ljudi in lastnine okrog nas.
8. Za uporabo se držite točnih navodil. Ob uporabi se ne dotikajte propelerjev, saj lahko privedejo do poškodbe.
9. Letala ne uporabljajte na cesti, železnici, letališču in različnih javnih mestih, kjer se zadržuje veliko ljudi.
10. Letala prav tako ne uporabljajte v primeru dežja ali močnega vetra.
11. Primerno za otroke starejše od 14 let.
12. Proizvajalci niso odgovorni v primeru nastanka škode ali poškodbe. UPORABA NA LASTNO ODGOVORNOST!

Pravilno odlaganje odpadkov



Simbol prekrižanega smetnjaka na izdelku ali na njegovi embalaži označuje, da takšnega izdelka ne smemo šteti za gospodinjski odpadek po vsej EU. Če boste poskrbeli za pravilno odlaganje izdelka, boste preprečili morebitne negativne posledice za okolje in človeško zdravje, ki bi jih sicer povzročilo neprimerno rokovanje s tem izdelkom. Recikliranje materialov pomaga pri varstvu narave in naravnih virov. Za bolj podrobne informacije o recikliranju tega izdelka se obrnite na pristojne službe, svoj center za odlaganje gospodinjskih odpadkov ali trgovino, kjer ste izdelek kupili.



Izjava proizvajalca, da izdelek ustreza zahtevam veljavnih direktiv ES.