

# RC JET



## INSTRUKCJA OBSŁUGI

Zabawka, która nigdy Ci się nie znudzi! Możesz wykonywać różnego rodzaju sztuczki, takie jak odbijanie i obroty o 360°, bez obawy, że coś się stanie.

Przed pierwszym użyciem należy uważnie przeczytać załączone instrukcje i zachować je do wykorzystania w przyszłości.

## PAKIET ZAWIERA

- 1x samolot RC Jet
- 1x pilot zdalnego sterowania
- 1x kabel ładujący USB
- 2 zapasowe śmigła
- 1x światła LED
- 1x instrukcja

## SPECYFIKACJE TECHNICZNE

**MATERIAŁ:** pianka EPP, tworzywo sztuczne

**WYMIARY:** 38 x 32 x 9.5 cm

**BATERIA:** 3.7V 300 mA

**MOC POCZĄTKOWA:** 3.7V, 2400 mAh

**LOT:** wysokość lotu 100 m

**CZAS DZIAŁANIA:** 12-15 min

**ZDALNE STEROWANIE:** wykrywanie na odległość 300 m, zasięg lotu do 150 m

**ROZPIĘTOŚĆ SKRZYDEŁ:** 320 mm.

**SPOSÓB UŻYWANIA SAMOLOTU:** 2,4 Ghz- bezprzewodowy pilot zdalnego sterowania

**POZOSTAŁE:** światła LED, wodoodporny samolot

## INSTRUKCJA UŻYTKOWANIA

### INSTRUKCJA ŁADOWANIA BATERII

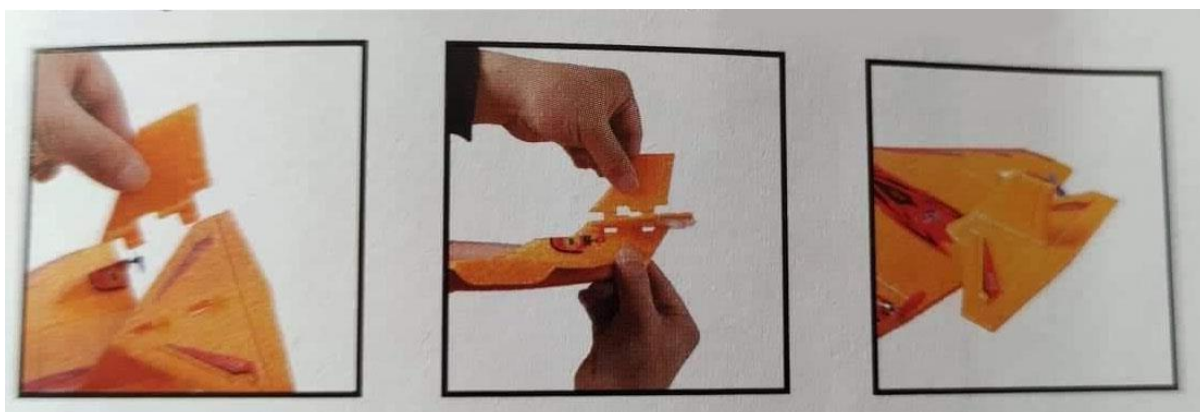
Podłącz baterię litową z samolotu do kabla USB do ładowania. Wskaźnik ładowania USB świeci na czerwono. Czas ładowania wynosi około 25 minut.

### WKŁADANIE ŚWIATEŁ LED

Włóż białą wtyczkę lampki LED do gniazda w kabinie i wprowadź lampkę w małe otwory po obu stronach kabiny. Następnie za pomocą przezroczystej taśmy klejącej przyklej pasek świetlny do krawędzi skrzydła.



Podłącz mały pionowy ogon i podwozie.



## POŁĄCZENIE Z SAMOLOTEM

1. Włóż baterię litową do samolotu (należy pamiętać, że przewód czerwony musi być podłączony do przewodu czerwonego, a przewód czarny do przewodu czarnego, przy czym bieguny dodatni i ujemny nie mogą być odwrócone).
2. Włącz pilota, wciśnij do końca dźwignię sterującą znajdującą się po lewej stronie pilota, a następnie natychmiast pociągnij ją z powrotem do końca - usłyszysz dwa sygnały dźwiękowe. W tym momencie samolot i pilot są połączone. Następnie włóż akumulator, przykryj pokrywę kokpitu i zacznij używać samolotu.

(Należy pamiętać, że samolot musi być odłączony od akumulatora litowego w kabinie, gdy nie jest używany!)



## START

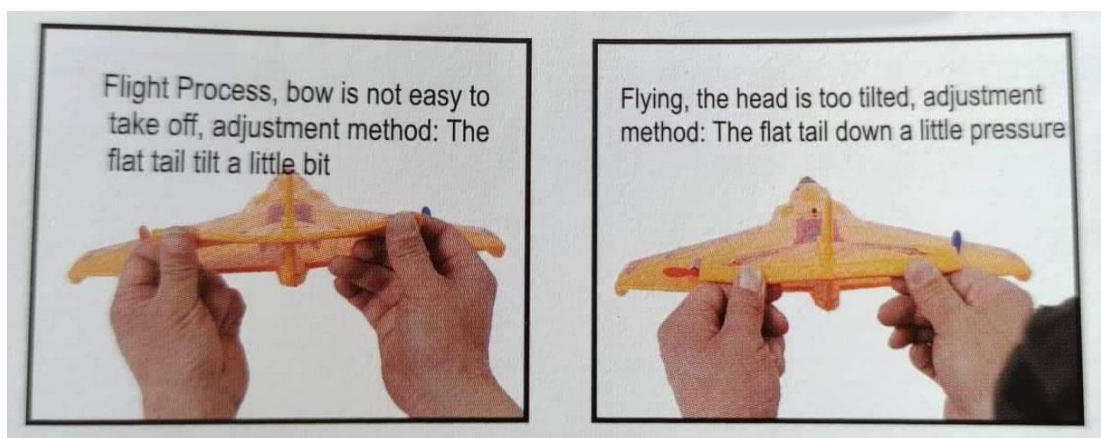
1. Wybierz odpowiednie miejsce na otwartym terenie, aby odbyć lot. Wciśnij lewy przycisk do maksimum, pozwól samolotowi przelecieć do przodu około 5 metrów i wystartuj. Gdy samolot znajdzie się w powietrzu, w odległości około 3 metrów od ziemi, zmień odpowiednio przycisk po prawej stronie pilota.
2. Metoda rotacyjna: trzymaj samolot prawą ręką, popchnij lewy przycisk do przodu do maksimum, a następnie obróć samolot poziomo lub pod kątem 30 stopni. Po udanym starcie samolotu lewą ręką zmniejsz moc, a prawa steruje kierunkiem w lewo i w prawo.
3. Lądowanie: gdy chcesz wylądować, zrób to w odległości 20 metrów od siebie. Użyj lewego drążka na pilocie, aby zmniejszyć prędkość, a prawego, aby skierować samolot do punktu, w którym chcesz wylądować. Gdy samolot znajdzie się metr nad ziemią, użyj lewego drążka, aby całkowicie wyłączyć prędkość, a samolot wyląduje..

## ŚRODKI OSTROŻNOŚCI DLA POCZĄTKUJĄCYCH

1. Wybierz bezwietrzną pogodę, znajdź otwarte miejsca do latania, unikaj ludzi, budynków, drzew, lotnisk, linii wysokiego napięcia i innych przeszkód. **NIE WOLNO** używać samolotu podczas złej pogody, silnego wiatru, burzy lub deszczu.
2. Przed lotem należy sprawdzić, czy kadłub jest wypoziomowany i nieuszkodzony. Samolot ma własny żyroskop, dlatego podczas lotu może korygować kierunek lotu w lewo i w prawo, aby lecieć prosto. Kadłub od czasu do czasu wymaga regulacji.
3. Jeśli piankowa osłona samolotu jest uszkodzona lub oderwana, można ją łatwo naprawić za pomocą kleju do pianki lub przezroczystej taśmy klejącej.

## USTAWIENIA LOTU

1. Tył samolotu, lekko zagnij ogon po lewej i prawej stronie.
2. Następnie, jak pokazano na rysunku, delikatnie pociągnij w dół, wywierając lekki nacisk.



## PRAWIDŁOWY MONTAŻ ŚMIGIEŁ (pokazane na rysunku)

1. Najpierw należy odkleić czerwoną naklejkę przyklejoną wokół silnika.
2. Użyj monety lub gwoździa, aby zdrapać złamane śmigło.
3. Następnie umieść nowe śmigło w tym samym miejscu i ponownie przyklej czerwoną naklejkę na silnik, aby go ustabilizować.



## OSTRZEŻENIE

1. Przed pierwszym użyciem należy uważnie przeczytać instrukcje i ściśle jej przestrzegać.
  2. Wyłącz produkt, gdy nie jest używany.
  3. Nigdy nie zostawiaj urządzenia bez nadzoru.
  4. Ten produkt nie jest wodoodporny i nie powinien być narażony na działanie cieczy lub płytkiej wody, należy trzymać go z dala od ognia i źródeł ciepła.
  5. Gdy produkt zacznie działać, zadbaj o rodzinę i zwierzęta domowe, aby zapobiec obrażeniom.
  6. Produkt jest zasilany z baterią litową.
  7. Ten zdalnie sterowany samolot nie jest zabawką i jest odpowiedni dla bardziej doświadczonych użytkowników. Młodszy użytkownicy powinni przed użyciem dokładnie przeczytać instrukcję lub obejrzeć film. Należy zapewnić bezpieczne środowisko, aby zapobiec ewentualnym obrażeniom samolotu, siebie oraz osób i mienia znajdujących się w pobliżu.
  8. Należy przestrzegać dokładnych instrukcji użytkowania. Podczas użytkowania nie należy dotykać śmigieł, ponieważ mogą one ulec uszkodzeniu.
  9. Nie należy używać samolotu na drodze, przy kolei, na lotnisku ani w miejscach publicznych, w których znajduje się duża liczba osób.
  10. Nie należy również korzystać z samolotu w czasie deszczu lub silnego wiatru.
  11. Odpowiednie dla dzieci powyżej 14 lat.
  12. Producent nie ponosi odpowiedzialności w przypadku uszkodzenia lub zranienia.
- KORZYSTANIE NA WŁASNE RYZYKO!**

### **Prawidłowa utylizacja odpadów**



Symbol przekreślonego kosza na śmiecie na Twoim produkcie lub na jego opakowaniu oznacza, że produkt ten nie będzie traktowany jako odpad komunalny w całej UE. Zapewniając prawidłową utylizację tego produktu, pomożesz zapobiec potencjalnym negatywnym konsekwencjom dla środowiska i zdrowia ludzkiego, które mogłyby spowodować niewłaściwe utylizowanie tego produktu. Recykling różnych materiałów pomaga chronić przyrodę i zasoby naturalne. Aby uzyskać bardziej szczegółowe informacje na temat recyklingu tego produktu, należy skontaktować się z lokalnym urzędem gminy i firmą zajmującą się utylizacją odpadów z gospodarstw domowych lub sklepów, w których produkt został zakupiony.



Deklaracja producenta, że produkt jest zgodny z odpowiednimi wymogami dyrektywy WE.