

## RC JET



## LIETOTĀJA ROKASGRĀMATA

Rotaļlieta, kas jums nekad nenogursīs! Ar lidmašīnu var veikt visdažādākos trikus, piemēram, lēcšanu un apgriešanos par 360°, neuztraucoties par to, ka var gūt traumas.

Pirms pirmās lietošanas reizes uzmanīgi izlasiet pievienotos norādījumus un saglabājiet tos turpmākai lietošanai.

## KOMPLEKTĀ IETILPST

1x RC Jet

1x tālvadības pults 1x

USB uzlādes kabelis

2 rezerves propelleri

1x LED

apgaismojums

1x instrukcija

## TEHNISKĀS SPECIFIKĀCIJAS

**MATERIĀLS:** EPP putas,

plastmasa **IZMĒRI:** 38 x 32 x 9,5

cm **BATERIJA:** 3,7 V 300 mA

**Izejas jauda:** 3,7 V, 2400 mAh

**LIDOJUMS:** lidojuma augstums 100 m

**DARBĪBAS LAIKS:** 12-15 min

**Tālvadības pults:** uztveršanas attālums līdz 300 m, lidojuma attālums līdz 150 m.

**Attālums starp spārniem:** 320 mm.

**PĀRVALDES REŽĪMS:** 2,4 Ghz bezvadu tālvadības pults

**CITAS:** LED apgaismojums, ūdensizturīga plakne

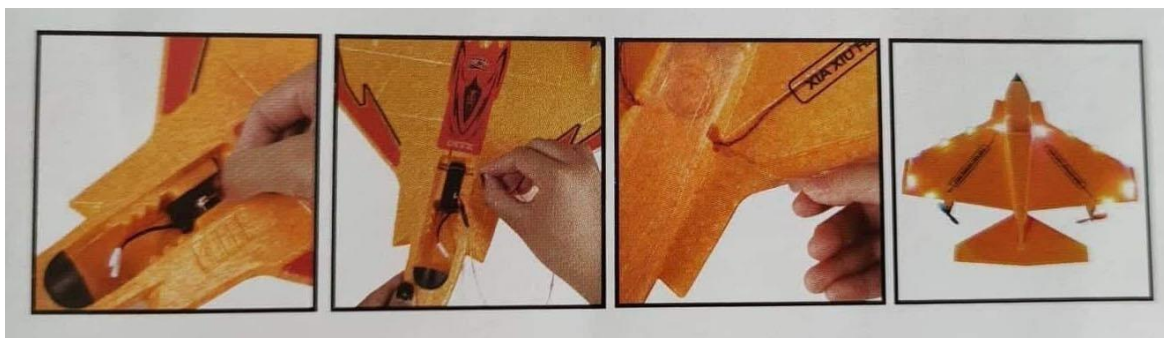
## LIETOŠANAS INSTRUKCIJA

### AKUMULATORA UZLĀDES INSTRUKCIJAS

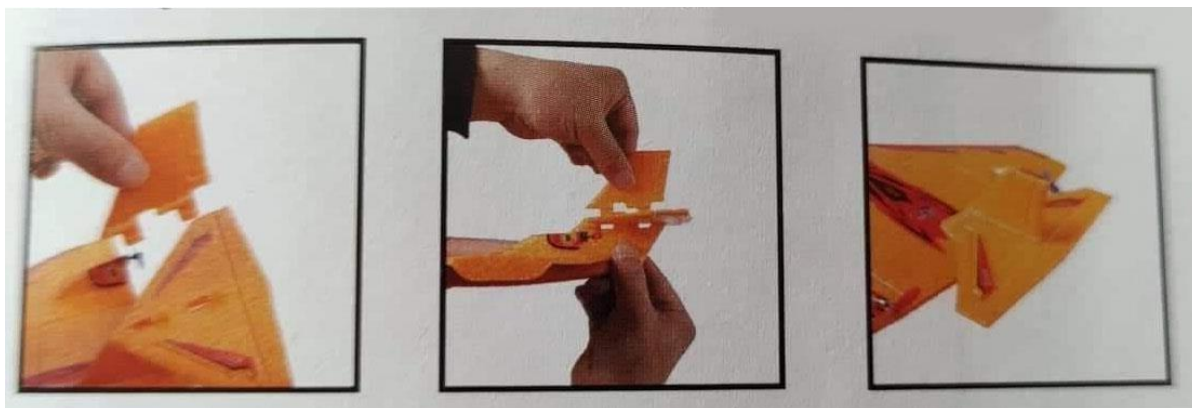
Iespraudiet litija akumulatoru no lidaparāta USB uzlādes kabelī. USB uzlādes indikatora indikators ir sarkans. Uzlādes laiks ir aptuveni 25 minūtes.

### LED APGAISMOJUMA IEVIETOŠANA

Ievietojiet LED gaismas diodes balto kontaktdakšu kabīnes kontaktligzdā un ievietojiet gaismu mazajos caurumos abās kabīnes pusēs. Tad ar caurspīdīgu līmlenti pielīmējiet gaismas joslu pie spārnu malas.



Pievienojiet mazo vertikālo astes daļu un šasiju.



## GAISA KUĢA SAVIENOJUMS

1. Ievietojiet litija akumulatoru lidaparātā (ņemiet vērā, ka sarkanajam vadam jābūt savienotam ar sarkano vadu, melnajam vadam jābūt savienotam ar melno vadu, un pozitīvo un negatīvo polu nedrīkst apmainīt).
2. Ieslēdziet tālvadības pulti, nospiediet vadības sviru tālvadības pults kreisajā pusē līdz galam un pēc tam nekavējoties paveliciet to atpakaļ līdz galam, un atskanēs divi skaņas signāli. Šajā laikā gaisa kuģis un tālvadības pults ir savienoti. Pēc tam ievietojiet akumulatoru, aizveriet pilotu kabīnes vāku un sāciet izmantot lidaparātu.

(Lūdzu, ņemiet vērā, ka lidaparāts ir jāatvieno no kabīnes litija akumulatora, ja tas netiek izmantots!)



## IZŅEMT

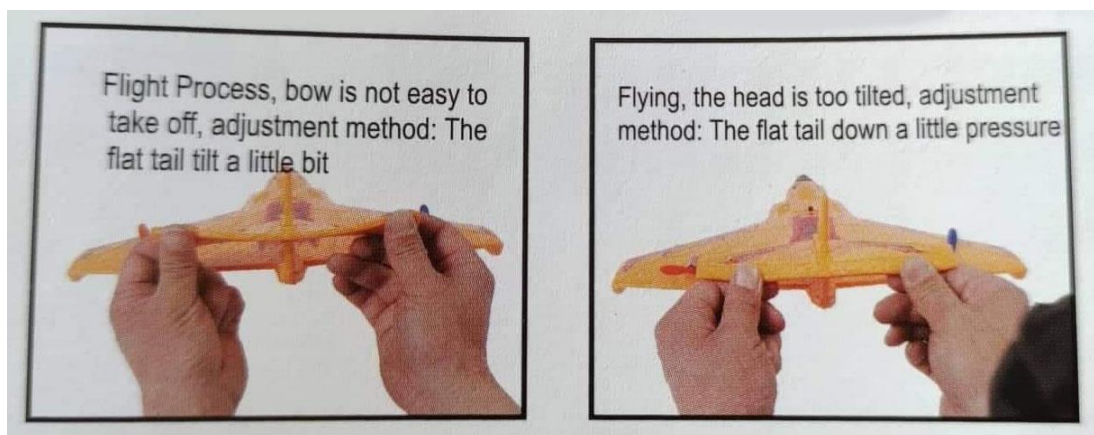
1. Izvēlieties piemērotu vietu lidojumam atklātā vietā. Nospiediet kreiso stūri uz priekšu līdz maksimumam, ļaujiet lidmašīnai paiet uz priekšu aptuveni 5 metrus un pacelieties. Kad gaisa kuģis ir gaisā, aptuveni 3 metrus no zemes, attiecīgi samaziniet tālvadības pults labajā pusē esošo "droseles" slēdzi.
2. Rotācijas metode: turiet lidmašīnu ar labo roku, spiest kreiso stūres sviru uz priekšu līdz maksimumam, pēc tam pagrieziet lidmašīnu horizontāli vai 30 grādu leņķī. Kad lidmašīna ir veiksmīgi pacēlusies, kreisā roka samazina jaudu, bet labā roka kontrolē kreiso un labo virzienu.
3. Nosēšanās: kad vēlaties nosēsties, dariet to 20 metru attālumā no sevis. Izmantojiet tālvadības pults kreiso sviru, lai samazinātu ātrumu, un labo sviru, lai vadītu lidmašīnu uz vietu, kur vēlaties, lai tā nosēstos. Kad lidmašīna atrodas vienu metru virs zemes, ar kreiso stūres sviru palieliniet ātrumu līdz maksimālam. izslēgsies, un lidmašīna nolaidīsies.

## PIESARDZĪBAS PASĀKUMI IESĀCĒJIEM

1. Izvēlieties bezvēja laikapstākļus, atrodiat atklātas vietas, kur lidot, izvairieties no cilvēkiem, ēkām, kokiem, lidostām, augstsprieguma elektrolīnijām un citiem šķēršļiem. NEIZMANTO izmantot lidaparātu sliktos laikapstākļos, stiprā vējā, pērkona negaisa laikā vai lietus laikā.
2. Pirms lidojuma pārbaudiet, vai fuzelāža ir līdzena un nebojāta. Lidmašīnai ir savs žiroskops, tāpēc lidojuma laikā lidmašīna var veikt korekcijas pa kreisi un pa labi, lai lidotu taisni. Laiku pa laikam fuzelāža būs jāpielāgo.
3. Ja gaisa kuģa putuplasta apvalks ir bojāts vai atplīsis, to var viegli salabot ar putuplasta līmi vai caurspīdīgu līmlenti.

## LIDOJUMA IESTATĪJUMI

1. Gaisa kuģa aizmugurē nedaudz salieciet asti kreisajā un labajā pusē.
2. Pēc tam, kā parādīts attēlā, ar vieglu spiedienu viegli pavelciet uz leju.



## PROPELLER PROPELLER INSTALLATION (parādīts attēlā)

1. Vispirms noņemiet sarkano uzlīmi, kas piestiprināta pie motora.
2. Izmantojiet monētu vai naglu, lai nokasītu salūzušu dzenskrūvi,
3. Pēc tam ievietojiet jauno dzenskrūvi tajā pašā vietā un atkārtoti uzlīmējiet sarkano uzlīmi virs motora, lai to stabilizētu.



## BRĪDINĀJUMS

1. Pirms pirmās lietošanas reizes uzmanīgi izlasiet lietošanas instrukciju un precīzi to ievērojiet.
2. Izslēdziet izstrādājumu, ja tas netiek lietots.
3. Nekad neatstājiet ierīci bez uzraudzības.
4. Šis izstrādājums nav ūdensnecaurlaidīgs, un to nedrīkst pakļaut šķidrums vai sekla ūdens iedarbībai, turēt tālu no uguns un karstuma avotiem.
5. Kad izstrādājums darbojas, rūpējieties par savu ģimeni un mājdzīvniekiem, lai izvairītos no traumām.
6. Produktu darbina litija akumulators.
7. Šis tālruna lidaparāts nav rotaļlieta un ir piemērots pieredzējušākiem lietotājiem. Jaunākiem lietotājiem pirms lietošanas uzmanīgi izlasiet instrukciju vai noskatieties videoklipu. Jānodrošina droša vide, lai novērstu gaisa kuģa, sevis vai apkārtējo cilvēku un īpašuma iespējamu traumēšanu.
8. Lūdzu, ievērojiet precīzus lietošanas norādījumus. Lietošanas laikā nepieskarities dzenskrūvēm, jo tās var radīt bojājumus.
9. Neizmantojiet lidaparātu uz ceļa, dzelzceļa, lidostā vai sabiedriskās vietās, kur ir daudz cilvēku.
10. Tāpat nelietojiet lidmašīnu lietus vai stipra vēja gadījumā.
11. Piemērots bērniem no 14 gadu vecuma.
12. Ražotāji nav atbildīgi bojājumu vai traumu gadījumā. **IZMANTOJIET UZ SAVU RISKU!**

### Pareiza atkritumu iznīcināšana



Pārsvītrots atkritumu tvertnes simbols uz izstrādājuma vai tā iepakojuma norāda, ka šāds izstrādājums nav uzskatāms par sadzīves atkritumiem visā ES. Ja rūpēsieties par pareizu izstrādājuma utilizāciju, jūs izvairīsieties no iespējamās negatīvās ietekmes uz vidi un cilvēku veselību, ko citādi radītu nepareiza rīcība ar šo izstrādājumu. Materiālu otrreizēja pārstrāde palīdz aizsargāt dabu un dabas resursus. Sīkāku informāciju par to, kā pārstrādāt šo izstrādājumu, lūdzam saņemt attiecīgajās iestādēs, sadzīves atkritumu apsaimniekošanas centrā vai veikalā, kurā iegādājāties šo izstrādājumu.



Ražotāja deklarācija, ka ražojums atbilst piemērojamo EK direktīvu prasībām.