

# TÁVIRÁNYÍTÓS REPÜLŐ



## HASZNÁLATI UTASÍTÁS

Egy játék, melyet soha nem lehet megenni! A repülővel különféle trükköket hajthat végre, például szaltózhat vagy 360°-ban elforgathatja anélkül, hogy aggódnia kellene a sérülésektől.

Az első használat előtt figyelmesen olvassa el a mellékelt használati utasítást, és őrizze meg későbbi használatra.

## A CSOMAG TARTALMA

1x távirányítós repülő

1x távirányító

1x USB töltőkábel

2 pót propeller

1x LED égő

1x használati utasítás

## MŰSZAKI ADATOK

**ANYAG:** EPP hab, műanyag

**MÉRET:** 38 x 32 x 9.5 cm

**AKKUMULÁTOR:** 3.7V 300 mA

**KIMENETI TELJESÍTMÉNY:** 3.7V, 2400 mAh

**REPÜLÉS:** repülési magasság 100 m

**MŰKÖDÉSI IDŐ:** 12-15 perc

**TÁVIRÁNYÍTÓ:** 300 m-es távolságig érzékeli, repülési hatótáv akár 150 m-ig

**SZÁRNY TÁVOLSÁG:** 320 mm.

**REPÜLŐGÉP IRÁNYÍTÁSI MÓD:** 2,4 Ghz vezeték nélküli távirányító

**EGYÉB:** LED égők, vízálló repülő

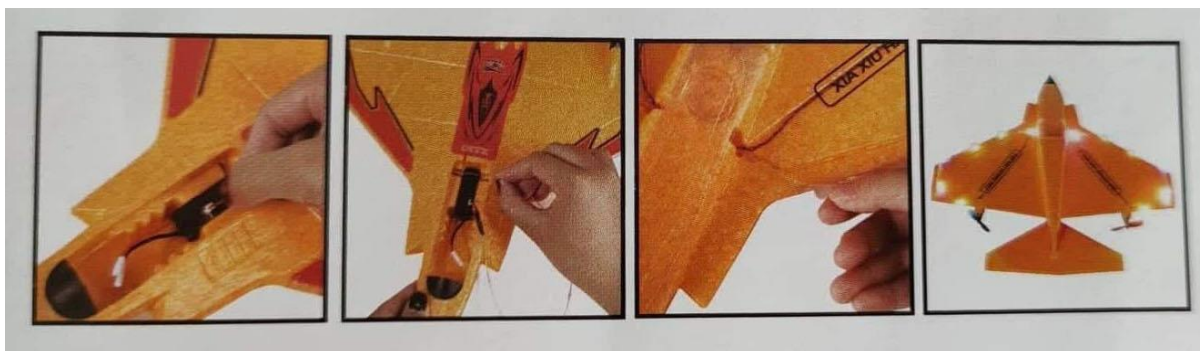
## HASZNÁLATI UTASÍTÁS

### AZ AKKUMULÁTOR FELTÖLTÉSE

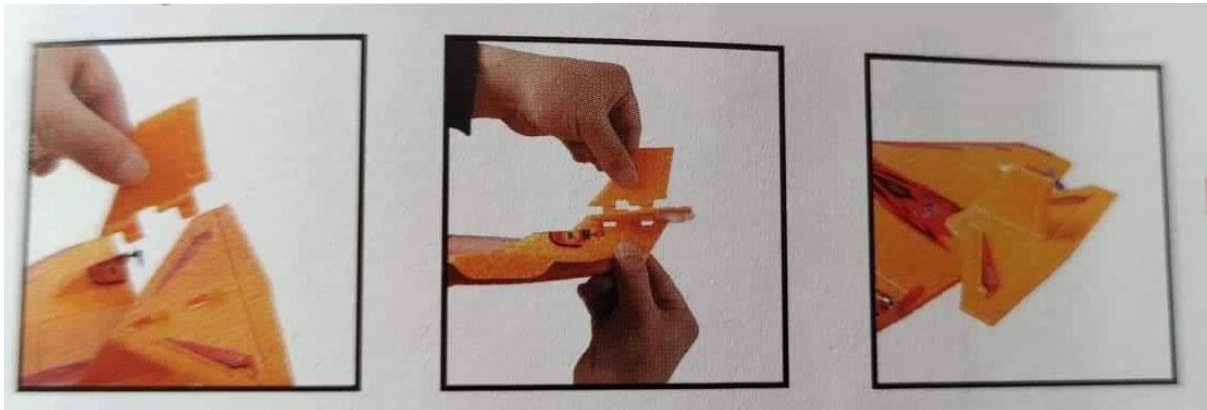
Csatlakoztassa a repülőgép lítium akkumulátorát az USB töltőkábelhez. Az USB-töltés jelzőfénye pirosan fog világítani. A töltési idő körülbelül 25 perc.

### A LED ÉGŐ BEHELYEZÉSE

Dugja be a LED lámpa fehér dugóját a fülke aljzatába, és vezesse át az égőt a fülke két oldalán lévő kis lyukakba. Ezután áttetsző szalaggal ragassza a kábeleket a szárnyak széléhez.

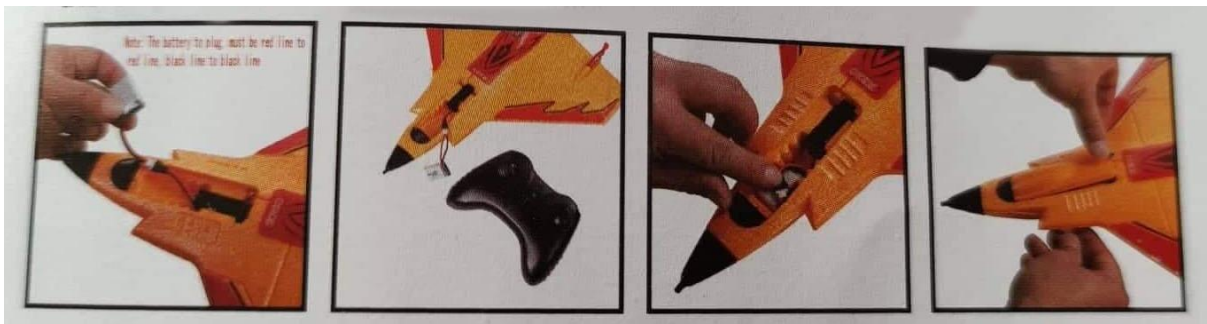


Csatlakoztassa a kis függőleges farkot és a futóművet.



## A REPÜLŐ BEÜZEMELÉSE

1. Helyezze be a lítium akkumulátort a repülőgépbe (ügyeljen rá, hogy a piros vezeték a piros vezetékhez, a fekete vezeték pedig a fekete vezetékhez csatlakoztassa, és a pozitív és negatív pólusok nem cserélhetők fel)
2. Kapcsolja be a távirányítót, nyomja le teljesen a távirányító bal oldalán található vezérlőkart, majd azonnal húzza vissza teljesen, és két sípolást fog hallani. Ekkor a repülőgép és a távirányító csatlakoztatva van. Ezután zárja le az akkumulátort, fedje le a pilótafülke fedelét, és kezdje el használni a repülőgépet.  
(Ne feledje, hogy a repülőgép lítium akkumulátorát le kell választani az utastértől akkor, amikor a repülő használaton kívül van!)



## REPÜLÉS

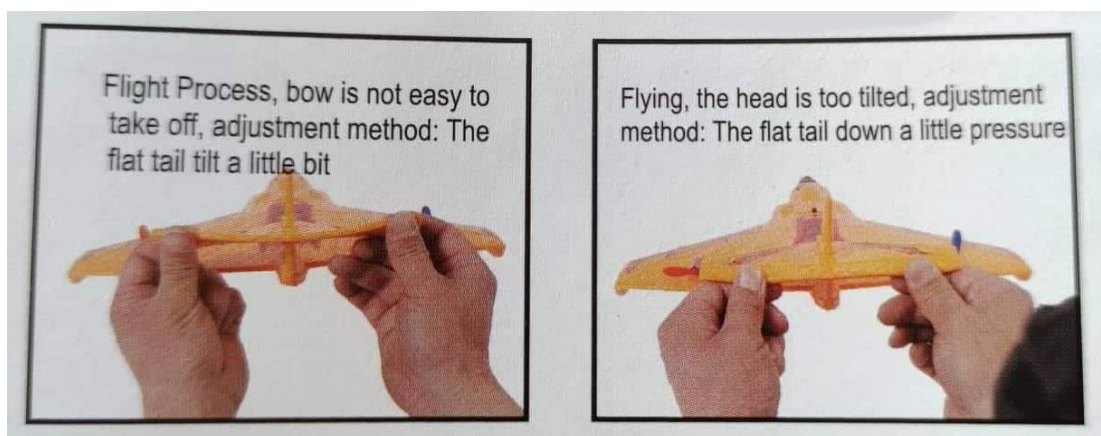
1. A repüléshez válasszon megfelelő nyílt terepet. Nyomja előre a bal kart a maximumig, hagyja, hogy a gép körülbelül 5 métert haladjon előre, és induljon el. Amikor a repülőgép a levegőben van, körülbelül 3 méterre a talajtól, ennek megfelelően csökkentse a "gázt" a távirányító jobb oldalán.
2. Elforgatási mód: jobb kezünkkel tartsuk a gépet, a bal kart maximálisan előre toljuk, majd vízszintesen vagy 30 fokos szögben forgassuk el a gépet. Amikor a repülőgép sikeresen felszállt, a bal kéz csökkenti a teljesítményt, a jobb pedig balra és jobbra irányítja.
3. Leszállás: ha le akar szállni, Öntől 20 méterre tegye azt. Használja a távirányító bal karját a sebesség csökkentésére, a jobb oldali karral pedig irányítsa a gépet arra a pontra, ahová le szeretne szállni. Amikor a gép egy méterrel a talaj felett van, a bal karral csökkentse le teljesen a sebességet és utána landoltassa a gépet.

## ÓVINTÉZKEDÉSEK KEZDŐKNEK

1. Válasszon szélmentes időt, keressen nyitott tereket a repüléshez, kerülje az embereket, épületeket, fákat, repülőtereket, magasfeszültségű vezetékeket és egyéb akadályokat. NE használja a repülőgépet rossz időben, erős szélben, viharban vagy esőben.
2. Repülés előtt ellenőrizze, hogy a törzs vízszintes és sértetlen. A gép saját giroszkóppal rendelkezik, így repülés közben a gép jobbra-balra korrigálható, hogy egyenesen repüljön. A törzset időnként állítani kell.
3. Ha a repülőgép habteste megsérül vagy eltörik, könnyen javítható habragasztóval vagy átlátszó cellux ragasztóval.

## REPÜLÉSI BEÁLLÍTÁSOK

1. Ha a gépe nehezen száll fel, a gép hátulján található farkat hajlítsa kissé balra vagy jobbra.
2. Ha a repülő ferde repül, az ábrán látható módon enyhe nyomással finoman húzza lefele a farkat.



## A PROPELLEREK MEGFELELŐ BESZERELÉSE (lásd a képen)

1. Először húzza le a motor köré ragasztott piros matricát.
2. Használjon érmét vagy egy szöveget a hibás propeller eltávolításához.
3. Ezután szerelje be az új légcsavart ugyanoda, és a stabilizálás érdekében ragassza vissza a piros matricát a motorra.



## FIGYELEM

1. Az első használat előtt figyelmesen olvassa el a használati utasítást, és szigorúan kövesse.
2. Kapcsolja ki a terméket, amikor nem használja.
3. Soha ne hagyja felügyelet nélkül a készüléket.
4. Ez a termék nem vízálló, és nem szabad kitenni folyadék vagy sekély víz hatásának, tartsa távol tüztől és hőforrásoktól.
5. Amikor a termék működik, vigyázzon családjára és háziállataira, hogy elkerülje a sérüléseket.
6. A termék lítium akkumulátoros meghajtást használ.
7. Ez a távirányítós repülőgép nem játék, és tapasztaltabb felhasználók számára javasolt. Az új felhasználók figyelmesen olvassák el az utasításokat, vagy nézzék meg a videót használat előtt. Biztonságos környezetet kell biztosítani, hogy elkerüljük a repülőgépben, magunkban vagy a körülöttünk lévő emberekben és tárgyokban bekövetkező esetleges károkat.
8. Kövesse pontosan a használati utasítást. Használat közben ne érintse meg a propellereket, mert sérülést okozhatnak.
9. Ne használja a repülőgépet közúton, vasúton, repülőtéren és különféle nyilvános helyeken, ahol sok ember tartózkodik.
10. Eső vagy erős szél esetén ne használja a repülőgépet.
11. 14 év feletti gyermekek számára alkalmas.
12. A gyártók nem vállalnak felelősséget károkért vagy sérülésekért. **HASZNÁLAT CSAK SAJÁT FELELŐSSÉGRE!**

### Újrahasznosítási és ártalmatlanítási utasítások



Ez a címke azt jelenti, hogy ezt a terméket nem szabad megsemmisíteni más háztartási hulladékkal az EU-ban.

A nem ellenőrzött hulladékkezelés környezeti vagy emberi egészségkárosodásának elkerülése érdekében felelősségteljesen újrahasznosítsa a terméket, hogy elősegítse az anyagi erőforrások fenntartható újrafelhasználását.

Használt eszköz visszajuttatásához használja a szállítási és gyűjtési rendszert,

vagy vegye fel a kapcsolatot a kereskedővel, ahonnan a terméket vásárolta.

Az eladó elfogadhatja ezt a terméket környezetbarát újrahasznosítás céljából.



A gyártó nyilatkozata arról, hogy a termék megfelel az alkalmazandó EU irányelvek követelményei