

RC JET



MANUAL DEL USUARIO

Un juguete del que nunca te cansarás. Puedes hacer todo tipo de trucos con el avión, como rebotes y rotaciones de 360°, sin preocuparte de hacerte daño.

Lea atentamente las instrucciones adjuntas antes de utilizarlo por primera vez y consérvelas para futuras consultas.

EL PAQUETE INCLUYE

1x RC Jet

1x mando a distancia 1x

cable de carga USB

2 hélices de repuesto

1x luces LED

1x instrucciones

ESPECIFICACIONES TÉCNICAS

MATERIAL: espuma EPP,

plástico **DIMENSIONES:** 38 x

32 x 9,5 cm **BATERÍA:** 3,7V 300

mA

SALIDA DE POTENCIA: 3,7V, 2400 mAh

VUELO: altura de vuelo 100 m

TIEMPO DE FUNCIONAMIENTO: 12-15 minutos

MANDO A DISTANCIA: detección hasta 300 m, alcance de vuelo hasta 150 m

DISTANCIA DEL ALA: 320 mm.

MODO DE CONTROL: mando a distancia inalámbrico de 2,4 Ghz

OTROS: Luces LED, plano impermeable

INSTRUCCIONES DE USO

INSTRUCCIONES DE CARGA DE LA BATERÍA

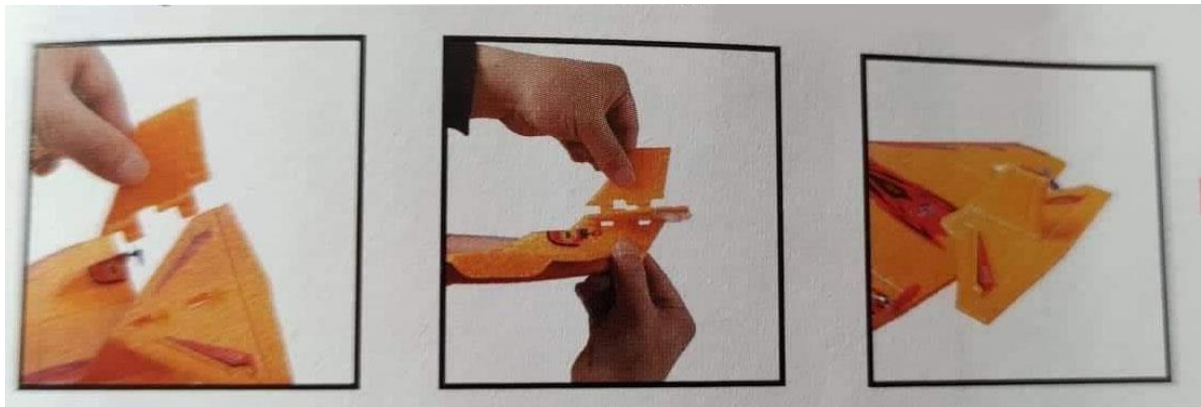
Conecta la batería de litio del avión al cable de carga USB. El indicador luminoso de carga del USB está en rojo. El tiempo de carga es de aproximadamente 25 minutos.

INSERCIÓN DE LUZ LED

Inserte la clavija blanca de la luz LED en el enchufe de la cabina y conduzca la luz a los pequeños agujeros de cada lado de la cabina. A continuación, pega la tira de luces al borde de las alas con cinta adhesiva transparente.



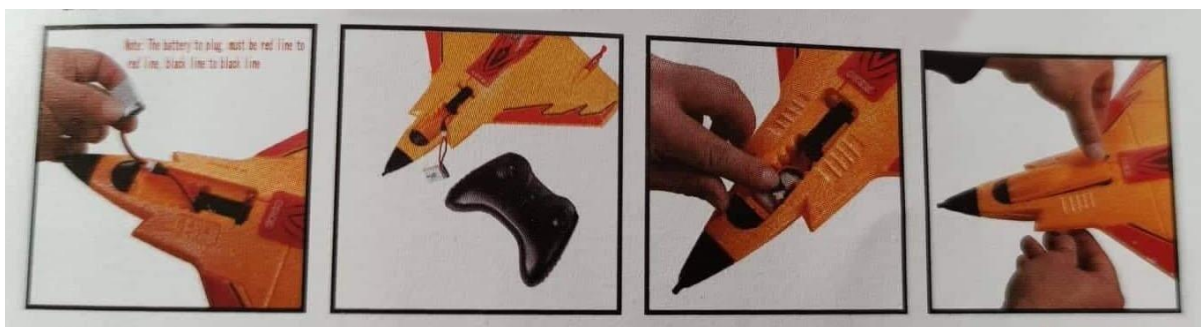
Conecte la pequeña cola vertical y el tren de aterrizaje.



CONEXIÓN DE AVIONES

1. Inserte la batería de litio en el avión (tenga en cuenta que el cable rojo debe estar conectado al cable rojo, el cable negro debe estar conectado al cable negro, y los polos positivo y negativo no pueden invertirse)
2. Encienda el mando a distancia, empuje la palanca de control situada en el lado izquierdo del mando a distancia hasta el final y, a continuación, retírela inmediatamente hasta el final y oirá dos pitidos. En este momento la aeronave y el mando a distancia están conectados. A continuación, inserte la batería, cubra la tapa de la cabina y comience a utilizar el avión.

(Tenga en cuenta que la aeronave debe estar desconectada de la batería de litio de la cabina cuando no esté en uso).



DESPLAZAMIENTO

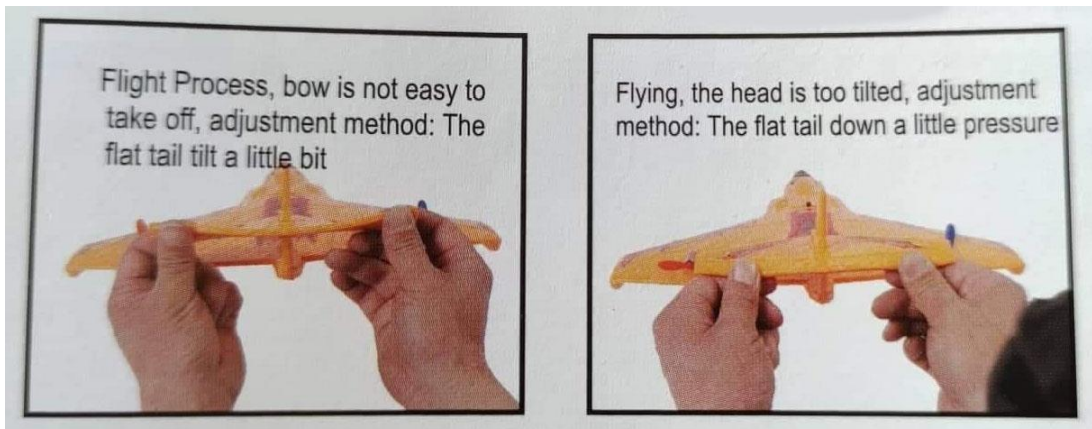
1. Elija un lugar adecuado en terreno abierto para volar. Empuje el stick izquierdo hacia adelante al máximo, deje que el avión se desplace hacia adelante unos 5 metros y despegue. Una vez que la aeronave esté en el aire, a unos 3 metros del suelo, reduzca el "acelerador" en el lado derecho del mando a distancia en consecuencia.
2. Método de rotación: sostenga el avión con la mano derecha, empuje el stick izquierdo hacia adelante al máximo, luego gire el avión horizontalmente o en un ángulo de 30 grados. Una vez que el avión ha despegado con éxito, la mano izquierda reduce la potencia y la derecha controla la dirección izquierda y derecha.
3. Aterrizaje: cuando quieras aterrizar, hazlo a 20 metros de ti. Utiliza el stick izquierdo del mando a distancia para reducir la velocidad y el stick derecho para dirigir el avión hacia el punto en el que quieres que aterrice. Cuando el avión esté a un metro del suelo, utilice el stick izquierdo para llevar la velocidad al máximo se apagará y la aeronave aterrizará.

PRECAUCIONES PARA LOS PRINCIPIANTES

1. Elige un tiempo sin viento, busca lugares abiertos para volar, evita a las personas, los edificios, los árboles, los aeropuertos, las líneas de alta tensión y otros obstáculos. NO utilice la aeronave con mal tiempo, vientos fuertes, tormentas eléctricas o lluvia.
2. Antes de volar, compruebe que el fuselaje está nivelado y sin daños. El avión tiene su propio giroscopio, por lo que durante el vuelo puede corregir a la izquierda y a la derecha para volar en línea recta. El fuselaje tendrá que ser ajustado de vez en cuando.
3. Si la carcasa de espuma del avión se daña o se rompe, puede repararse fácilmente con cola de espuma o cinta adhesiva transparente.

AJUSTES DE VUELO

1. En la parte trasera del avión, doble ligeramente la cola en los lados izquierdo y derecho.
2. A continuación, tal como se muestra en la imagen, tire suavemente hacia abajo con una ligera presión.



INSTALACIÓN DE LA HÉLICE (mostrada en la imagen)

1. En primer lugar, despegue el adhesivo rojo pegado alrededor del motor.
2. Utilice una moneda o un clavo para raspar una hélice rota,
3. A continuación, coloque la nueva hélice en el mismo lugar y vuelva a colocar el adhesivo rojo sobre el motor para estabilizarlo.



ADVERTENCIA

1. Lea atentamente las instrucciones antes del primer uso y síguelas estrictamente.
2. Apague el producto cuando no lo utilice.
3. No deje nunca el aparato sin vigilancia.
4. Este producto no es resistente al agua y no debe exponerse a líquidos o a aguas poco profundas, manténgalo alejado del fuego y de fuentes de calor.
5. Una vez que el producto esté funcionando, cuide a su familia y a sus mascotas para evitar lesiones.
6. El producto funciona con una batería de litio.
7. Este avión teledirigido no es un juguete y es adecuado para usuarios más experimentados. Los usuarios más jóvenes deben leer atentamente las instrucciones o ver el vídeo antes de utilizarlo. Se debe proporcionar un entorno seguro para evitar posibles lesiones a la aeronave, a usted mismo o a las personas y bienes que le rodean.
8. Por favor, siga las instrucciones exactas de uso. No toque las hélices durante el uso, ya que pueden causar daños.
9. No utilice el avión en la carretera, en el ferrocarril, en el aeropuerto o en lugares públicos donde haya mucha gente.
10. Además, no utilice el avión en caso de lluvia o vientos fuertes.
11. Apto para niños mayores de 14 años.
12. Los fabricantes no son responsables en caso de daños o lesiones. ¡UTILÍCELO BAJO SU PROPIO RIESGO!

Eliminación adecuada de los residuos



El símbolo del contenedor de basura tachado en un producto o en su envase indica que dicho producto no debe considerarse como residuo doméstico en toda la UE. Si se asegura de eliminar el producto correctamente, evitará las posibles consecuencias negativas para el medio ambiente y la salud humana que se derivarían de una manipulación inadecuada del producto. El reciclaje de los materiales ayuda a proteger la naturaleza y los recursos naturales. Para obtener información más detallada sobre cómo reciclar este producto, diríjase a las autoridades competentes, a su centro de eliminación de residuos domésticos o a la tienda donde compró el producto.



Una declaración del fabricante de que el producto cumple los requisitos de las Directivas CE aplicables.