

RC JET



KASUTUSJUHE

Mänguasi, millest sa ei väsi kunagi! Lennukiga saab teha igasuguseid trikke, näiteks pörgatada ja 360° pöördeid, ilma et peaks muretsema vigastuste pärast.

Palun lugege lisatud kasutusjuhend enne esimest korda hoolikalt läbi ja hoidke see edaspidiseks alles.

PAKETT SISALDAB

1x RC Jet

1x kaugjuhtimispult 1x

USB laadimiskaabel

2 varupropelleri 1x

LED tuled

1x juhised

TEHNILISED NÄITAJAD

MATERJAL: EPP vahtplastist,

plastik **MÕÕTMED:** 38 x 32 x

9,5 cm **AKU:** 3,7V 300 mA

VÕIMALUS: 3,7 V, 2400 mAh

LENNU: lennukõrgus 100 m

TÖÖAEG: 12-15 min

KAUGJUHTIMINE: tuvastamine kuni 300 m, lennukaugus kuni 150 m

Tiiva kaugus: 320 mm.

KONTROLLIMOOD: 2,4 Ghz traadita kaugjuhtimispult

MUUD: LED-tuled, veekindel lennuk

KASUTUSJUHEND

AKU LAADIMISE JUHISED

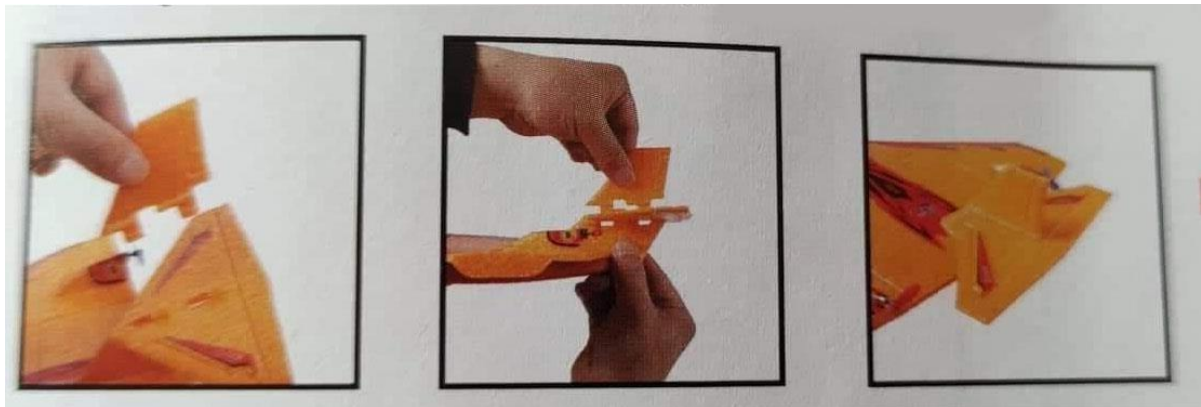
Ühendage lennuki liitiumaku USB-laadimiskaablisse. USB-laadimise märgutuli on punane. Laadimisaeg on umbes 25 minutit.

LED-TULEDE PAIGALDAMINE

Sisestage LED-valgusti valge pistik kabiinis asuvasse pistikupessa ja viige valgusti kabiini mõlemal küljel olevatesse väikestesse aukudesse. Seejärel kleepige valgusriba tiibade serva külge selge kleeplindiga.



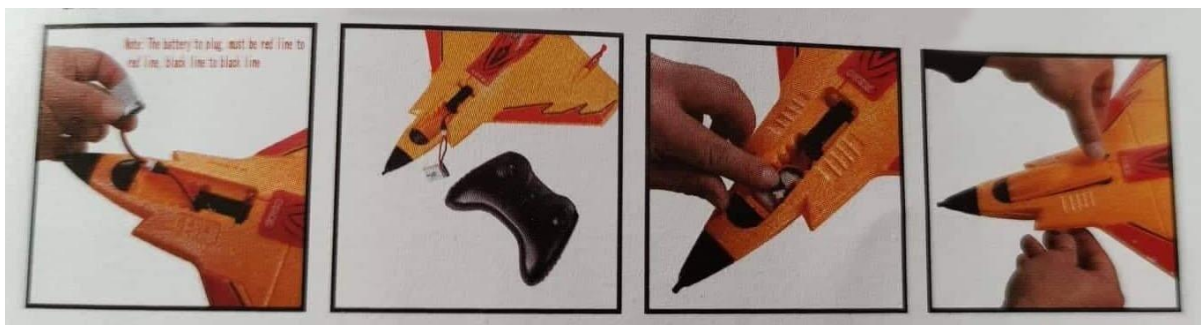
Ühendage väike vertikaalne saba ja maandur.



ÕHUSÕIDUKI ÜHENDUS

1. Sisestage liitumaku lennukisse (pange tähele, et punane juhe peab olema ühendatud punase juhtmega, must juhe peab olema ühendatud musta juhtmega ning positiivset ja negatiivset poolust ei tohi ümber pöörata).
2. Lülitage kaugjuhtimispult sisse, lükake kaugjuhtimispuldi vasakul pool asuv juhthoob lõpuni sisse ja seejärel tõmmake see kohe lõpuni tagasi ning te kuulete kaks helisignaali. Sel ajal on õhusõiduk ja kaugjuhtimispult ühendatud. Seejärel sisestage aku, katke piloodikabiini kaas ja alustage lennuki kasutamist.

(Pange tähele, et kui lennukit ei kasutata, tuleb see salongi liitumakust lahti ühendada!)



TAKE OFF

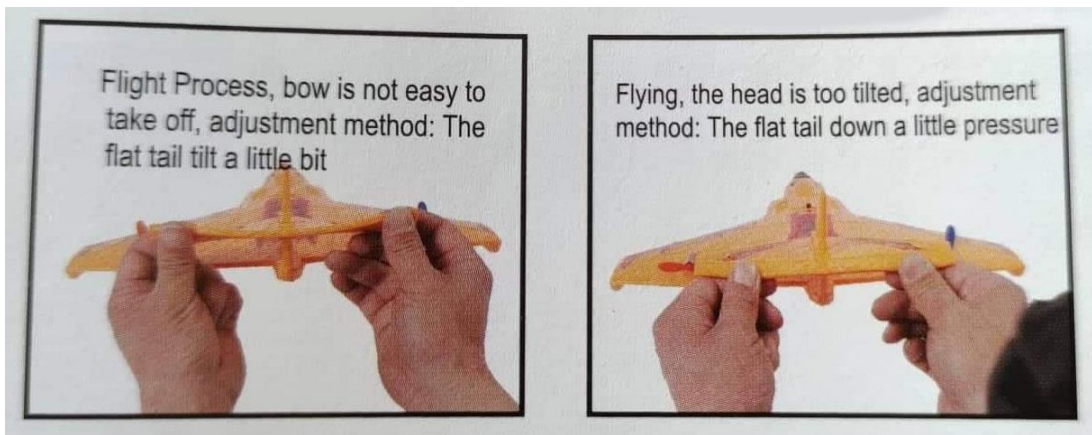
1. Valige lendamiseks sobiv koht avatud pinnal. Lükake vasakpoolne juhtkang maksimaalselt ettepoole, laske lennukil umbes 5 meetrit ettepoole liikuda ja tõuseb õhku. Kui lennuk on õhus, umbes 3 meetri kaugusel maapinnast, vähendage vastavalt kaugjuhtimispuldi paremal küljel asuvat "gaasipedaali".
2. Pööramise meetod: hoidke lennukit parema käega kinni, lükake vasakpoolset juhtkangi maksimaalselt ettepoole, seejärel pöörake lennukit horisontaalselt või 30-kraadise nurga all. Kui lennuk on edukalt startinud, vähendab vasak käsi võimsust ja parem käsi kontrollib vasakut ja paremat suunda.
3. Maandumine: kui soovite maanduda, tehke seda 20 meetri kaugusel. Kasutage kaugjuhtimispuldi vasakpoolset juhtkepi kiiruse vähendamiseks ja parempoolset juhtkepi, et juhtida õhusõidukit punkti, kuhu soovite seda maandada. Kui õhusõiduk on ühe meetri kõrgusel maapinnast, kasutage vasakpoolset juhtkangi, et viia kiirus täisvõimsusele. lülitage välja ja lennuk maandub.

ETTEVAATUSABINÕUD ALGAJATELE

1. Valige tuulevaikne ilm, leidke avatud kohti lendamiseks, vältige inimesi, hooneid, puid, lennujaamu, kõrgepingeliinide ja muid takistusi. ÄRGE kasutage lennukit halva ilma, tugeva tuule, äikesetormi või vihma korral.
2. Enne lendu kontrollige, et kere oleks tasane ja kahjustamata. Lennukil on oma güroskoop ja seega saab lennuk lennu ajal vasakule ja paremale korrigeerida, et lennata otse. Kere vajab aeg-ajalt kohandamist.
3. Kui õhusõiduki vahtpolster on kahjustatud või katki, saab seda hõlpsasti parandada vahtliimi või selge kleeplindi abil.

LENNU SEADED

1. Õhusõiduki tagaosas painutage veidi saba vasakule ja paremale poole.
2. Seejärel, nagu pildil näidatud, tõmmake ettevaatlikult ja kerge survega alla.



PROPELLER PROPELLERI PAIGALDAMINE (näidatud pildil)

1. Kõigepealt eemaldage mootori ümber kleebitud punane kleebis.
2. Kasutage mündi või naelaga katkise propelleri maha kraapimiseks,
3. Seejärel asetage uus propeller samale kohale ja kinnitage uuesti punane kleebis mootori kohale, et seda stabiliseerida.



HOIATUS

1. Enne esimest kasutamist lugege hoolikalt läbi juhised ja järgige neid rangelt.
2. Lülitage toode välja, kui seda ei kasutata.
3. Ärge kunagi jätke seadet järelevalveta.
4. See toode ei ole veekindel ja seda ei tohi puutuda kokku vedelikuga ega madalas vees, hoida eemal tule- ja soojusallikatest.
5. Kui toode töötab, hoolitsege oma pere ja lemmikloomade eest, et vältida vigastusi.
6. Toode töötab liitiumakuga.
7. See kaugjuhtimispult ei ole mänguasi ja sobib kogenumatele kasutajatele. Nooremad kasutajad peaksid enne kasutamist hoolikalt läbi lugema juhiseid või vaatama videot. Tuleb tagada ohutu keskkond, et vältida võimalikke vigastusi õhusõidukile, endale või ümbritsevatele inimestele ja varale.
8. Palun järgige täpseid kasutusjuhiseid. Ärge puudutage propellerid kasutamise ajal, sest need võivad kahjustada.
9. Ärge kasutage õhusõidukit maanteel, raudteel, lennujaamas või avalikes kohtades, kus on palju inimesi.
10. Samuti ärge kasutage õhusõidukit vihma või tugeva tuule korral.
11. Sobib üle 14-aastastele lastele.
12. Tootjad ei vastuta kahjustuste või vigastuste korral. KASUTAMINE OMAL VASTUTUSEL!

Nõuetekohane jäätmete kõrvaldamine



Tootel või selle pakendil olev läbikriipsutatud prügikasti sümbol näitab, et sellist toodet ei tohi kogu ELis käsitada olmejäätmetena. Kui hoolitsete toote nõuetekohase kõrvaldamise eest, väldite võimalikku negatiivset mõju keskkonnale ja inimeste tervisele, mis muidu tuleneks toote ebaõigest käitlemisest. Materjalide ringlussevõtt aitab kaitsta loodust ja loodusvarasid. Täpsemat teavet selle toote ringlussevõtu kohta saate asjaomastelt asutustelt, oma kodumajapidamise jäätmekeskusest või kauplusest, kust te toote ostsite.



Tootja deklaratsoon selle kohta, et toode vastab kohaldatavate EÜ direktiivide nõuetele.