

RC JET



BENUTZERHANDBUCH

Spielzeug, mit dem es nie langweilig ist! Mit dem RC-Flugzeug können Sie eine Vielzahl von Tricks ausführen, z. B. Hüpfen und 360°-Drehungen, ohne sich Sorgen machen zu müssen, dass es beschädigt wird.

Vor der ersten Anwendung die beiliegenden Gebrauchsanweisungen sorgfältig durchlesen und zur künftigen Nutzung aufbewahren.

PAKET-INHALT

- 1x RC-Flugzeug
- 1x Fernbedienung
- 1x USB-Ladekabel
- 2x Ersatzpropeller
- 1x LED-Leuchte
- 1x Bedienungsanleitung

TECHNISCHE SPEZIFIKATIONEN

MATERIAL: EPP-Schaum, Kunststoff

DIMENSION: 39 cm x 28 cm x 11 cm

FLUGZEUGBATTERIE: 3,7 V 300 mAh Lithiumbatterie

SENDERBATTERIE: 3x 1,5 V AA-Batterien

FLUGREICHWEITE: ca. 150 m

FLUGZEIT: 20-30 Minuten

FERNBEDIENUNG: Erfassungsbereich bis 300 m, Flugreichweite bis 150 m

SPANNWEITE: 320 mm

STEUERUNGSMODUS: 2,4 GHz-Funkfernbedienung

SONSTIGES: LED-Lichter, wasserdichtes Flugzeug

GEBRAUCHSANWEISUNGEN

ANWEISUNGEN ZUM AUFLADEN DES AKKUS

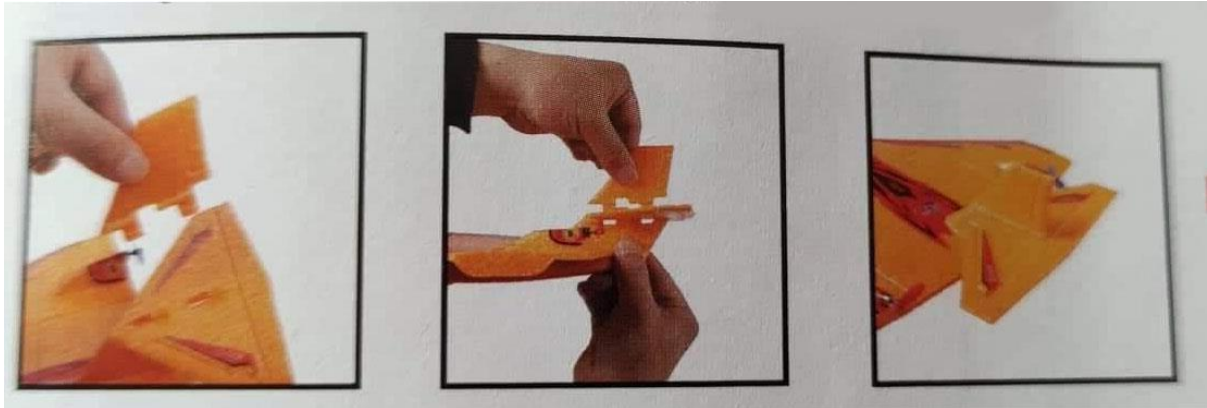
Verbinden Sie den Lithium-Akku des Flugzeugs mit dem USB-Ladekabel. Die USB-Ladeanzeige leuchtet rot. Die Ladezeit beträgt etwa 25 Minuten.

EINSETZEN DER LED-LEUCHTE

Stecken Sie den weißen Stecker der LED-Leuchte in die Buchse im Fahrerhaus und führen Sie das Licht in die kleinen Löcher auf beiden Seiten des Fahrerhauses. Kleben Sie dann den Lichtstreifen mit durchsichtigem Klebeband an den Rand der Flügel.



Befestigen Sie das Seitenruder und das Fahrwerk.



FLUGZEUGANSCHLUSS

1. Legen Sie die Lithiumbatterie in das Flugzeug ein (beachten Sie, dass der rote Draht an den roten und der schwarze Draht an den schwarzen Draht angeschlossen sind und die positiven und negativen Pole nicht vertauscht werden).
2. Schalten Sie die Fernbedienung ein, drücken Sie den Bedienhebel auf der linken Seite der Fernbedienung ganz hinein und ziehen Sie ihn sofort wieder ganz heraus, bis Sie zwei Pieptöne hören. Zu diesem Zeitpunkt sind das Flugzeug und die Fernbedienung miteinander verbunden. Setzen Sie dann den Akku ein, schließen Sie den Cockpitdeckel und nehmen Sie das Flugzeug in Betrieb.

(Bitte beachten Sie, dass die Lithiumbatterie in der Kabine abgeklemmt werden muss, wenn das Flugzeug nicht in Betrieb ist!)



ABFLUG

1. Wählen Sie einen geeigneten Platz auf offenem Gelände zum Fliegen. Schieben Sie den linken Steuerhebel maximal nach vorne, lassen Sie das Flugzeug etwa 5 Meter vorwärts fliegen und starten. Sobald das Flugzeug in der Luft ist, etwa 3 Meter über dem Boden, reduzieren Sie entsprechend den "Gashebel" auf der rechten Seite der Fernsteuerung.

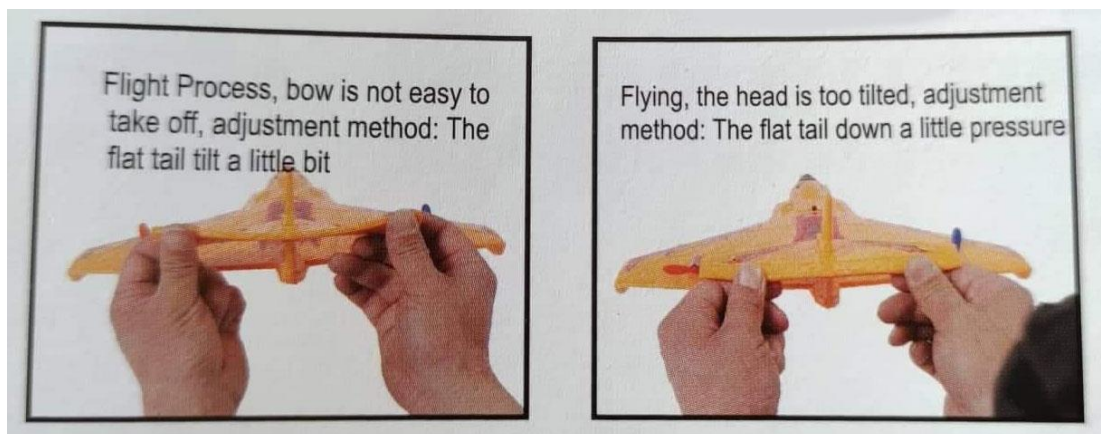
2. Drehmodus: Halten Sie das Flugzeug mit der rechten Hand, schieben Sie den linken Steuerhebel maximal nach vorne und drehen Sie das Flugzeug horizontal oder in einem Winkel von 30 Grad. Sobald das Flugzeug erfolgreich abgeflogen ist, reduziert die linke Hand die Kraft und die rechte Hand steuert die linke und rechte Richtung.
3. Landung: Wenn Sie landen möchten, machen Sie dies etwa 20 m entfernt. Benutzen Sie den linken Hebel der Fernsteuerung, um die Geschwindigkeit zu verringern und den rechten Hebel, um das Flugzeug an den Punkt zu steuern, an dem Sie es landen wollen. Wenn sich das Flugzeug einen Meter über dem Boden befindet, schalten Sie mit dem linken Steuerhebel die Geschwindigkeit vollständig ab und das Flugzeug landet.

VORSICHTSMASSNAHMEN FÜR ANFÄNGER

1. Wählen Sie windstilles Wetter, suchen Sie offene Plätze zum Fliegen, meiden Sie Menschen, Gebäude, Bäume, Flughäfen, Hochspannungsleitungen und andere Hindernisse. Benutzen Sie das Flugzeug NICHT bei schlechtem Wetter, starkem Wind, Gewitter oder Regen.
2. Prüfen Sie vor dem Flug, ob der Rumpf eben und unbeschädigt ist. Das Flugzeug verfügt über ein eigenes Gyroskop, das das Flugzeug während des Fluges nach links und rechts korrigiert, um geradeaus zu fliegen. Der Rumpf wird von Zeit zu Zeit angepasst werden müssen.
3. Wenn die Schaumstoffhülle des Flugzeugs beschädigt oder abgebrochen ist, kann die leicht mit Schaumstoffkleber oder durchsichtigem Klebeband repariert werden.

FLUGEINSTELLUNGEN

1. Biegen Sie das Seitenruder leicht nach links und rechts.
2. Ziehen Sie dann, wie in der Abbildung gezeigt, mit leichtem Druck nach unten.



KORREKTE ANBRINGUNG DER PROPELLER

1. Ziehen Sie zunächst den roten Aufkleber ab, der um den Motor herum angebracht ist.
2. Entfernen Sie den defekten Propeller mit einer Münze oder einem Nagel.

3. Bringen Sie dann den neuen Propeller an der gleichen Stelle an und bringen Sie den roten Aufkleber zur Stabilisierung wieder über dem Motor an.



ACHTUNG!

1. Lesen Sie die Anweisungen vor dem ersten Gebrauch sorgfältig durch und befolgen Sie diese.
2. Schalten Sie das Produkt aus, wenn Sie es nicht verwenden.
3. Lassen Sie das Gerät niemals unbeaufsichtigt.
4. Dieses Produkt ist nicht wasserdicht und sollte nicht flüssigem oder flachem Wasser ausgesetzt werden. Halten Sie es von Feuer- und Wärmequellen weg.
5. Wenn das Produkt funktioniert, passen Sie auf Ihre Familie und Haustiere auf, um Verletzungen zu vermeiden.
6. Das Produkt verwendet den Lithium-Batterie-Energiemodus.
7. Dieses ferngesteuerte Flugzeug ist kein Spielzeug und ist für erfahrenere Benutzer geeignet. Jüngere Benutzer sollten die Anweisungen sorgfältig lesen. Es muss eine sichere Umgebung bereitgestellt werden, um mögliche Schäden am Flugzeug, an uns selbst oder an Personen und Eigentum um uns herum zu vermeiden.
8. Befolgen Sie die genaue Gebrauchsanweisung. Berühren Sie die Propeller während des Gebrauchs nicht, da diese zu Verletzungen bringen können.
9. Verwenden Sie das Flugzeug nicht auf der Straße, Eisenbahn, auf Flughäfen und an anderen öffentlichen Orten, an denen sich viele Personen aufhalten.
10. Verwenden Sie das Flugzeug auch nicht bei Regen oder starkem Wind.
11. Geeignet für Kinder ab 14 Jahren.
12. Die Hersteller sind nicht verantwortlich im Falle von Schäden oder Verletzungen.
BENUTZUNG AUF EIGENE GEFAHR!

Anweisungen zum Recyclen und Entsorgen

Diese Bezeichnung bedeutet, dass man das Produkt europaweit nicht in den Haushaltsabfall werfen darf. Um evtl. Schaden für Umwelt oder menschliche Gesundheit wegen unkontrollierter Abfallentsorgung zu verhindern, recyceln Sie das Produkt verantwortungsvoll, somit fördern Sie nachhaltige Wiederverwendung von materiellen Ressourcen. Sofern Sie das gebrauchte Gerät zurückgeben möchten, verwenden Sie das System zur Abgabe und Sammlung oder wenden Sie sich an den Verkäufer, bei dem Sie das Produkt gekauft haben. Der Verkäufer kann das Produkt für das umweltverträgliche Recycling annehmen.

Die Aussage des Herstellers, dass das Produkt den geltenden EU-Richtlinien entspricht.

