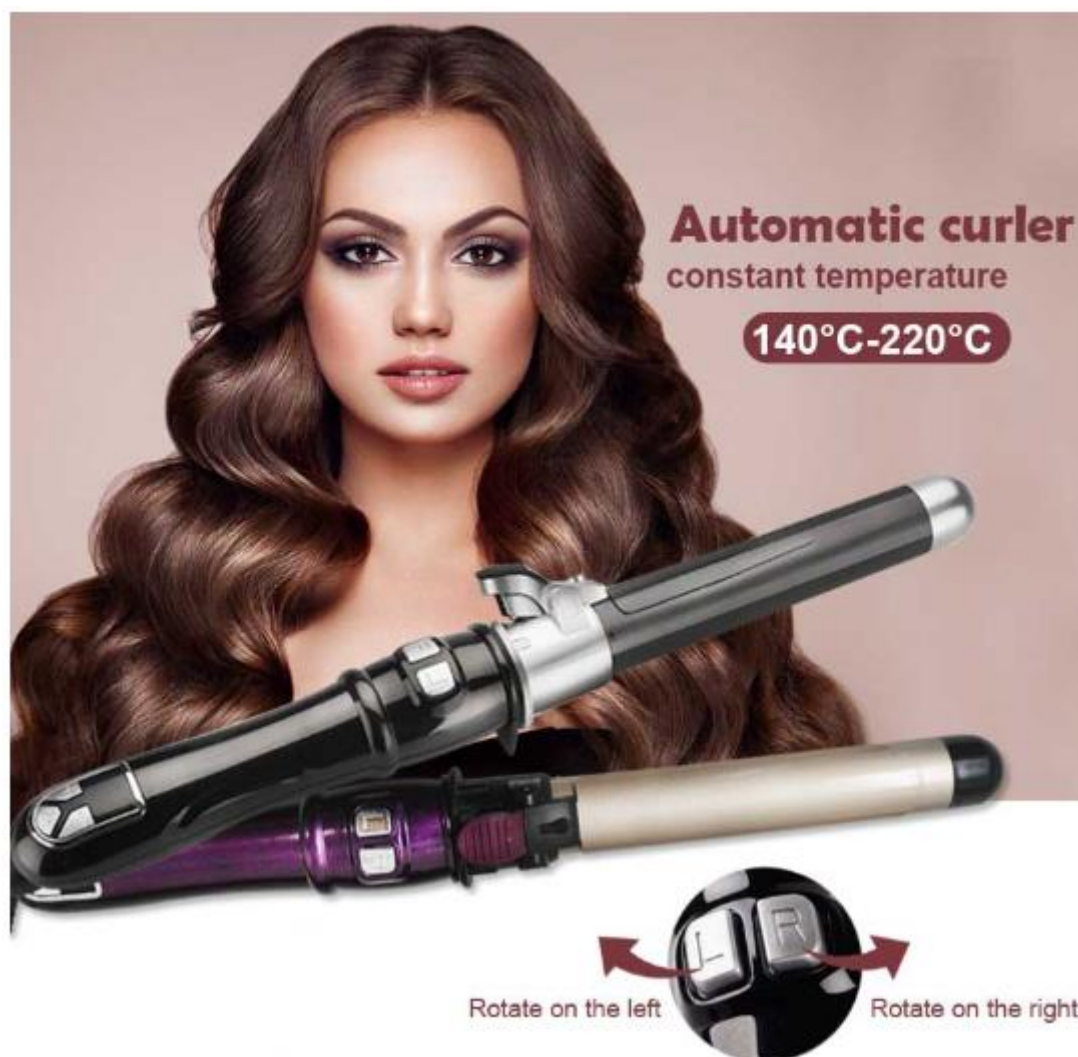


MAGIC SPIN- AUTOMATICKÁ KULMA NA VLASY



UŽIVATEĽSKÁ PRÍRUČKA

Priali ste si vždy krásne zvlnené vlasy, ale výsledky se nedostavili? Profesionálna kulma na vlasy Magic Spin natočí aj tie nejneposlušnejšie vlasy. Rýchlo a jednoducho vám pomôže k perfektným vlnám.

Ak si potrebujete rýchlo pripraviť účes na jednanie, večeru, alebo galavečer, a nemáte čas na návštevu kaderníctva potom je Magic Spin ako stvorená pre vás.

Použitie automatickej kulmy na vlasy Magic Spin je veľmi jednoduché, preto bude váš účes hotový už za niekoľko minút a pripravený pre akúkoľvek príležitosť. Po použití budú vaše vlasy lesklé, vlny krásne tvarované a zvodné. Vhodná pre všetky dĺžky vlasov.

TECHNICKÉ ŠPECIFIKÁCIE

Názov výrobku: Profesionálna automatická kulma na vlasy

Materiál: Tourmaline ceramic, aluminium, acrylic

Výkon: 45W

Opis výrobku: Vlasový styler a kulma na vlasy s otáčacím držiakom

Rozmery výrobku: 37cm x 4cm x 4,5cm

Zdroj energie: Electric

Príkon: 100-240V 50/60Hz (Dual voltage)

Krajina pôvodu: Shenzhen, Čína

Importér: PJU d.o.o.



NÁVOD NA POUŽITIE

Kulma na vlasy je určená pre automatickú úpravu vlasov (v pokračovaní Kulma).

POUŽITIE

Pred prvým použitím zvolte najnižšiu teplotu, tj. 100°C! Tým se vyhnete možnému poškodeniu vlasov. V prípade nedostačujúceho výsledku môžete zvolit' vyšší stupeň. Postupujte opatrne, aby nedošlo k poškodeniu vlasov. Akonáhle zistíte ktorý stupeň je pre vás najvýhodnejší, môžete ho používať bez opakovania vyššie uvedeného postupu.

Teplotu vyberiete dlhým stlačením tlačidla na spodnej strane rukoväte prístroja, tlačidlo uprostred. Teplotu zvyšujete stlačením + alebo -. LED indikátor vám pritom ukazuje aktuálnu teplotu valčeka.

Pred použitím vlasy umyte a dobre osušte. Potom vlasy rozčešte a rozdeľte do približne 5 cm prameňov. Podľa potreby použite sponky. Potom pramene postupne vkladajte na valček a uchyťte ich špeciálnou sponou ktorá sa nachádza tesne nad tlačidlami + a -. Valček bude vlasy navíjať a odvíjať na základe stlačenia L alebo R tlačidla. Po niekoľkých sekundách prameň vlasov uvoľnite zo spony a valčeka. Pre dlhšiu výdrž vlasových vln odporúčame vlasy prelakovať, ale až po vyňatí prameňa vlasov z valčeka.

UPOZORNENIE

- Pri úprave účesu, kučerov a vlín nesmú byť na vlasoch žiadne prípravky (gél, lak a pod.).
 - Pri prvom použití zvolte vždy najnižšiu teplotu, aby nedošlo k poškodeniu vlasov!
 - Pri použití vždy dbajte na výber správnej teploty pre vaše vlasy
- Naledujúca tabuľka vám v tom pomôže:

Typ vlasov	Doporučené teplotné rozmedzie	Rady
Blond, zosvetlené, farbené a poškodené vlasy	100-140 °C (dolný teplotný rámec)	na začiatku použite vždy najnižšiu možnú teplotu, aby nedošlo k poškodeniu vlasov.
Normálne vlasy	140 - 200 °C (stredný teplotný rámec)	-
Silné vlasy	200-230 °C (stredný až vysoký teplotný rámec)	-

Nebezpečie popálenín! Nahrievací valček sa beheim použitia značne ohreje. Dávajte pozor na vzdialenosť od pokožky hlavy. Vlasy do styleru zopnite vždy na najviac 10 sekúnd, závisí od typu vlasov. Takto je ochránite pred poškodením. Pri prvom použití odporúčame tento čas skrátiť.

BEZPEČNOSTNÉ UPOZORNENIE

NAČO JE VÝROBOK URČENÝ

Styler a kulma je určená výhradne pre použitie na ľudských vlasoch. Umelé vlasy a parochne týmto prístrojom upravovať nesmiete. Výrobok je určený výhradne pre súkromé využitie. Styler používajte podľa pokynov v návode. Akékoľvek iné využitie môže byť nebezpečné a môže viesť aj k telesným zraneniam. Tento výrobok nie je hračka. Výrobca ani distribútor nenesú v prípade nesprávneho použitia žiadnu zodpovednosť.

PRVÉ POUŽITIE

OTVORENIE A PREHLIADKA STYLERU NA VLASY

1. Vyberte styler z balenia.
2. Skontrolujte, či se na výrobku nenachádzajú znaky akéhokoľvek poškodenia. V prípade, že áno prístroj nepoužívajte a kontaktujte distribútora (PJU d.o.o.).

ČISTENIE OHRIEVACIEHO VALČEKA

Ohrievací valček resp. ohrievané povrchy musia byť vždy čisté bez špiny.

Ohrievací valček čistite v dvoch krokoch:

1. Kulmu an valsy a ohrievací valček očistite mäkkou, mierne navlaženou utierkov.
2. Všetko utrite do sucha suchou utierkou.

Správne odkladanie odpadkov



Symbol preškrtnutého odpadkového koša je symbolom označujúcim predmety ktoré nepatria do komunálneho odpadu. Táto direktíva je platná pre celé územie EU. V prípade správne recyklovaných odpadkov chránite životné prostredie. Ak bude výrobok z vašej strany deponovaný správne, zabránite škode na životnom prostredí a zdraví osôb a zvierat. Recyklácia výrobkov znamená ochranu životného prostredia. Pre podrobnejšie informácie o recyklácii tohto výrobku kontaktujte zodpovedné orgány, vaše komunálne centrum, alebo obchod kde ste produkt zakúpili.



Prehlásenie výrobcu, že výrobok spĺňa predpisy platné v ES.