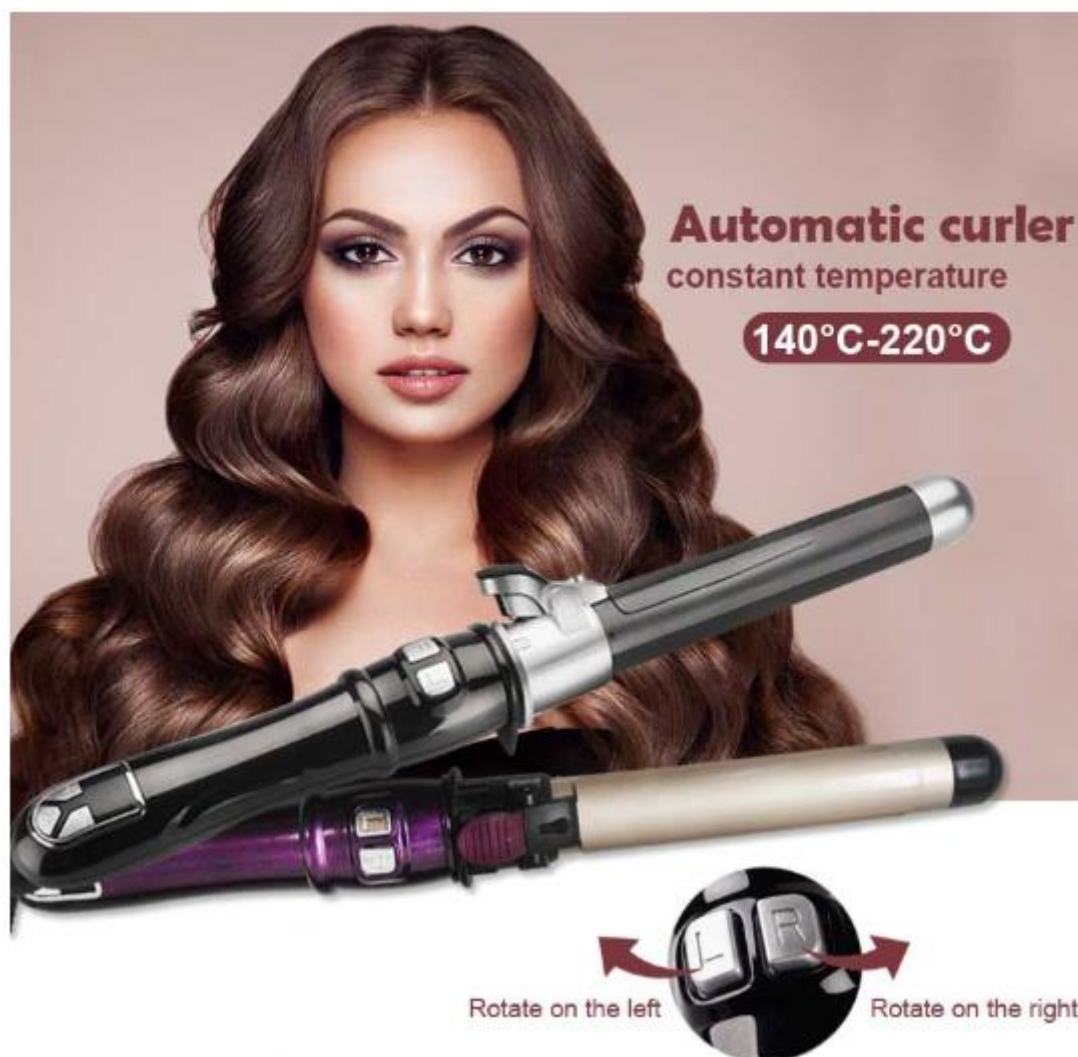


MAGIC SPIN - ONDULATOR DE PĂR AUTOMAT



MANUAL DE UTILIZARE

Dacă doriți să aranjați rapid o coafură pentru o întâlnire, cină sau eveniment de gală și nu aveți timp să mergeți la coafor, atunci Magic Spin este perfect pentru dvs. Ondulatorul automat de păr Magic Spin este extrem de ușor de utilizat, astfel încât coafura dvs. va fi gata pentru orice ocazie în doar câteva minute. După utilizare, părul dvs. va fi strălucitor, iar buclele - luxuriante și seducătoare. Este potrivit pentru toate lungimile de păr.

Înainte de prima utilizare citiți cu atenție *instrucțiunile de utilizare* și păstrați-le pentru consultare ulterioară.

SPECIFICAȚII TEHNICE

Denumirea produsului: Ondulator de păr automat profesional

Material: înveliș ceramic cu turmalină, ABS

Putere: 45W

Descriere: Ondulator cu rotire automată

Dimensiuni: 37cm x 4cm x 4,5cm

Sursa de alimentare: electrică

Tensiune: AC 110-240V 50/60Hz (voltaj dublu)

Locul de fabricație: Shenzhen, China

Importator: PJU d.o.o.



MANUAL DE UTILIZARE

Ondulatorul de păr cu funcția de ondulare a părului în mod automat (în continuare: Ondulator de păr) este conceput pentru ondularea părului.

UTILIZAREA

Înainte de prima utilizare setați ondulatorul la cea mai mică temperatură, adică la 100°C! Astfel preîntâmpinați posibilitatea de a arde părul. Dacă nu obțineți efectul dorit folosind temperatura scăzută, măriți temperatura cu un grad (după °C). Fiți foarte atentă să nu deteriorați părul. Atunci când veți stabili care temperatură este cea mai potrivită pentru tipul dvs. de păr, puteți folosi această temperatură la următoarea utilizare chiar la început, fără a repeta etapele descrise mai sus.

Porniți ondulatorul apăsând lung butonul din mijloc. Pentru a mări sau reduce temperatura apăsați pe minus '-' sau pe plus '+'. Led-ul indică temperatura actuală a barei.

Înainte de modelarea coafurii, spălați părul și lăsați-l să se usuce complet. Apoi pieptănați părul și împărțiți-l în șuvițe de cca. 5 cm. Dacă este necesar, folosiți agrafe. Apoi aranjați prima șuviță pe bară și prindeți-o cu limba specială care se află deasupra butoanelor 'L' și 'R'. Apăsând butoanele 'L' sau 'R', șuvița se rotește în mod automat în jurul barei spre stânga sau, respectiv, spre dreapta. După câteva secunde eliberați bucla din limba ondulatorului și scoateți-o de pe bară. Pentru ca buclele să reziste mai mult, recomandăm folosirea lacului de păr, însă doar după ce ați ondulat toate șuvițele de păr.

AVERTIZARE

- Părul trebuie să fie curat, fără produse de styling (geluri, spray-uri de păr, etc.) pe păr în timpul ondulării.
- Din motive de siguranță, selectați pentru prima dată cea mai scăzută temperatură!
- După ce ați folosit ondulatorul în siguranță, alegeți temperatura potrivită pentru păr.

Următorul tabel este orientativ:

Tip de păr	Interval recomandat de temperatură	Instrucțiuni
Păr blond, decolorat, vopsit și deteriorat	100-140 ° C (temperatură scăzută)	setați întotdeauna o temperatură scăzută la început, temperaturile ridicate pot deteriora acest tip de păr.
Păr normal	140 - 200 ° C (temperatură medie)	-
Păr puternic	200-230 ° C (temperatură medie până la înaltă)	-

Pericol de arsuri! Bara de încălzire a ondulatorului de păr devine foarte fierbinte în timpul utilizării! Acordați atenție distanței corespunzătoare de scalp. Țineți ondulatorul de păr închis maxim 10 secunde (în funcție de tipul de păr) când părul este prins pe bară. Acest lucru vă protejează părul de posibile deteriorări. Atunci când îl utilizați pentru prima dată, vă recomandăm ca acest timp să fie și mai scurt până când veți dobândi cunoștințele adecvate și veți stabili care este temperatura cea mai potrivită pentru părul dvs.

INSTRUCIUNI DE SIGURANTA

SCOPUL UTILIZĂRII

Ondulatorul de păr este conceput pentru ondularea în exclusivitate a părului natural. Nu este permisă ondularea părului artificial cu acest ondulator. Produsul este conceput pentru utilizare personală și nu pentru utilizarea în scopuri comerciale. Folosiți acest ondulator conform acestor instrucțiuni de utilizare. Orice mod de utilizare care nu este descris în manualul de utilizare, poate provoca daune materiale sau chiar leziuni corporale. Ondulatorul de păr nu este o jucărie. Producătorul sau vânzătorul nu își asumă nicio responsabilitate pentru daunele provocate din cauza utilizării într-un alt scop sau incorect.

PRIMA UTILIZARE

DESPACHETAREA ȘI VERIFICAREA ONDULATORULUI DE PĂR:

1. Scoateți ondulatorul de păr din ambalaj.
2. Verificați dacă produsul nu este deteriorat și dacă observați vreun defect, nu-l utilizați și luați legătura cu vânzătorul (PJU d.o.o.).

CURĂȚAREA BAREI ONDULATORULUI

Bara ondulatorului sau suprafața de lucru a ondulatorului trebuie să fie întotdeauna curată.

Curățați bara ondulatorului în doi pași:

1. Ștergeți ondulatorul și bara cu o lavetă moale, puțin umedă.
2. Ștergeți-le cu o lavetă uscată.

Regulamentul privind gestionarea deșeurilor



Simbolul unei pubele de gunoi tăiate de pe produs sau pe ambalajul acestuia indică că acest produs nu este considerat gunoi menajer în întreaga UE. Dacă veți arunca produsul conform regulamentelor veți preveni posibilele urmări negative asupra mediului sau a sănătății omului, din cauza mănuirii necorespunzătoare a produsului. Reciclarea materialelor ajută la ocrotirea mediului și a surselor naturale. Pentru informații detaliate privind reciclarea acestui produs luați legătura cu organele competente, cu cel mai apropiat centru de gestionare a deșeurilor sau cu magazinul de unde ați cumpărat produsul.



Declarația producătorului privind corespunderea produsului cu cerințele directivelor CE valide.