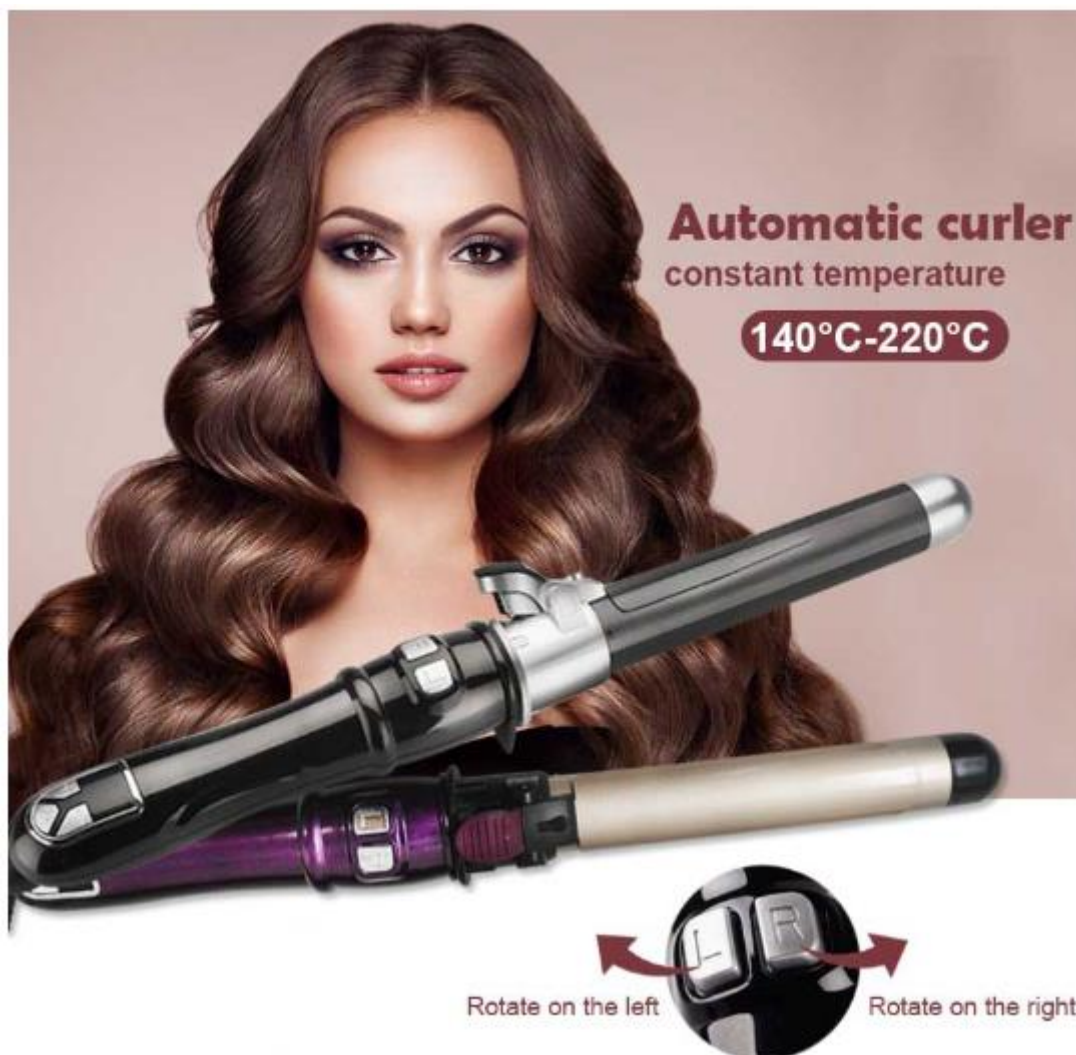


## MAGIC SPIN - ARRICCIACAPELLI AUTOMATICO



### MANUALE D'USO

Se vuoi fare rapidamente un'acconciatura per un incontro, una cena o un evento di gala e non hai tempo di andare dal parrucchiere, allora Magic Spin è perfetto per te. L'arricciacapelli automatico Magic Spin è estremamente facile da usare, perciò la tua acconciatura sarà pronta per qualsiasi occasione in pochi minuti. Dopo l'uso i tuoi capelli saranno lucenti e i tuoi ricci lussureggianti e seducenti. È adatto a tutte le lunghezze di capelli.

Prima del primo utilizzo leggere attentamente le istruzioni d'uso allegate e conservarle per un utilizzo futuro.

## SPECIFICHE TECNICHE

Nome del prodotto: Professional Automatic Hair Curler

Materiale: Tourmaline ceramica, ABS

Potenza: 45W

Descrizione: Arricciacapelli con rotazione automatica

Dimensioni: 37 cm x 4 cm x 4,5 cm

Fonte di energia: Elettrica

Voltaggio: AC 110-240V 50/60Hz (doppia tensione)

Luogo di produzione: Shenzhen, China

Importatore: PJU d.o.o.



## ISTRUZIONI D'USO

L'arricciacapelli con la funzione automatica di arricciatura dei capelli (a continuazione, l'arricciacapelli) è destinato all'arricciatura dei capelli.

### USO

Prima del primo utilizzo utilizzare sempre la temperatura più bassa, cioè 100°C! In questo modo si evitano possibili danni ai capelli. Se non si ottiene alcun effetto desiderato a bassa temperatura, aumentarla gradualmente per 1 grado (°C). Nel fare ciò stare attenti a non danneggiare i capelli. Una volta determinata la temperatura più adatta per i tuoi capelli, puoi utilizzare questa temperatura già dall'inizio per tutti gli usi successivi e non è necessario ripetere la procedura sopra descritta.

Per accendere l'arricciacapelli tenere premuto il pulsante nella parte inferiore del dispositivo (pulsante centrale). È possibile aumentare o diminuire la temperatura premendo il pulsante '-' o '+'. L'indicatore LED mostra la temperatura corrente del cilindro di riscaldamento.

Prima di acconciare i capelli lavarli e lasciarli asciugare completamente. Dopo di che spazzolare i capelli e dividerli in fili, larghi circa 5 cm. Se necessario, usare le forcine. Posizionare i fili larghi 5 cm sul cilindro di riscaldamento e fissarli con una fibbia speciale, situata appena sopra i pulsanti 'L' e 'R'. Premendo il pulsante 'L' o 'R' il filo si avvolge automaticamente attorno al cilindro di riscaldamento verso sinistra o destra, a seconda del pulsante premuto. Dopo alcuni secondi, rilasciare il filo dalla fibbia e dal cilindro di riscaldamento. Per ricci più duraturi si consiglia di usare la lacca, ma solo dopo aver terminato l'arricciatura.

## AVVERTENZE

- Durante l'arricciatura sui capelli non ci dovrebbero essere prodotti per lo styling (gel, lacca, ecc.).
- Per motivi di sicurezza all'inizio selezionare la temperatura più bassa.
- Dopo aver usato l'arricciacapelli in modo sicuro scegliere la temperatura giusta per i tuoi capelli. La seguente tabella è indicativa:

<b>Tipo di capelli</b>	<b>Intervallo di temperatura raccomandato</b>	<b>Istruzioni</b>
Capelli biondi, decolorati, tinti e danneggiati	100-140 °C (intervallo di temperatura inferiore)	All'inizio impostare una temperatura bassa. Le alte temperature possono danneggiare questo tipo di capelli.
Capelli normali	140 - 200 °C (intervallo di temperatura media)	-
Capelli forti	200-230 °C (intervallo di temperatura medio-alta)	-

Pericolo di ustioni! Il cilindro di riscaldamento diventa molto caldo durante l'uso! Prestare attenzione alla distanza appropriata dal cuoio capelluto. Tenere il cilindro chiuso per un massimo di 10 secondi, a seconda del tipo di capelli. Questo protegge i tuoi capelli da possibili danni. Quando lo si utilizza per la prima volta si consiglia di ridurre ulteriormente questo intervallo fino a quando non si acquisiscono le conoscenze appropriate e si scopre quale temperatura è più adatta ai propri capelli.

## ISTRUZIONI DI SICUREZZA

### USO PREVISTO

L'arricciacapelli è progettato esclusivamente per arricciare i capelli naturali umani. I capelli artificiali non devono essere trattati con un arricciacapelli. Il prodotto è destinato solo a un uso privato e non a scopi commerciali. Utilizzare l'arricciacapelli solo come descritto in questo manuale d'uso. Ogni altro uso è da considerarsi inappropriato e può provocare danni alla proprietà o persino lesioni personali. L'arricciacapelli non è un giocattolo. Il produttore o il venditore non si assume alcuna responsabilità per danni derivanti da un uso improprio o errato.

## PRIMO UTILIZZO

### DISIMBALLAGGIO E ISPEZIONE DELL'ARRICCIACAPELLI:

1. Estrarre l'arricciacapelli dalla confezione.
2. Controllare che il prodotto non sia danneggiato. In caso di danni non utilizzarlo, ma contattare il venditore (PJU d.o.o.).

## PULIZIA DEL CILINDRO DI RISCALDAMENTO

Il cilindro di riscaldamento e la superficie dell'arricciacapelli devono essere sempre puliti, privi di sporco. Pulire il cilindro di riscaldamento in due passaggi:

1. Pulire l'arricciacapelli e il cilindro di riscaldamento con un panno morbido, leggermente umido.
2. Asciugare tutto con un panno morbido.

### Rifiuti e corretto smaltimento



Il simbolo del bidone barrato sul prodotto o sulla confezione indica che questo prodotto non deve essere considerato un rifiuto domestico in tutta l'UE. Assicurandosi che questo prodotto venga smaltito correttamente, contribuirete a prevenire potenziali conseguenze negative per l'ambiente e la salute umana, che potrebbero altrimenti essere causate da una gestione inopportuna dei rifiuti di questo prodotto. Il riciclo di materiali aiuta a proteggere la natura e le risorse naturali. Per informazioni più dettagliate sul riciclo di questo prodotto contattare l'ufficio civico locale, il servizio di smaltimento dei rifiuti domestici o il negozio in cui è stato acquistato il prodotto.



Il prodotto rispetta le normative vigenti all'interno della CE.