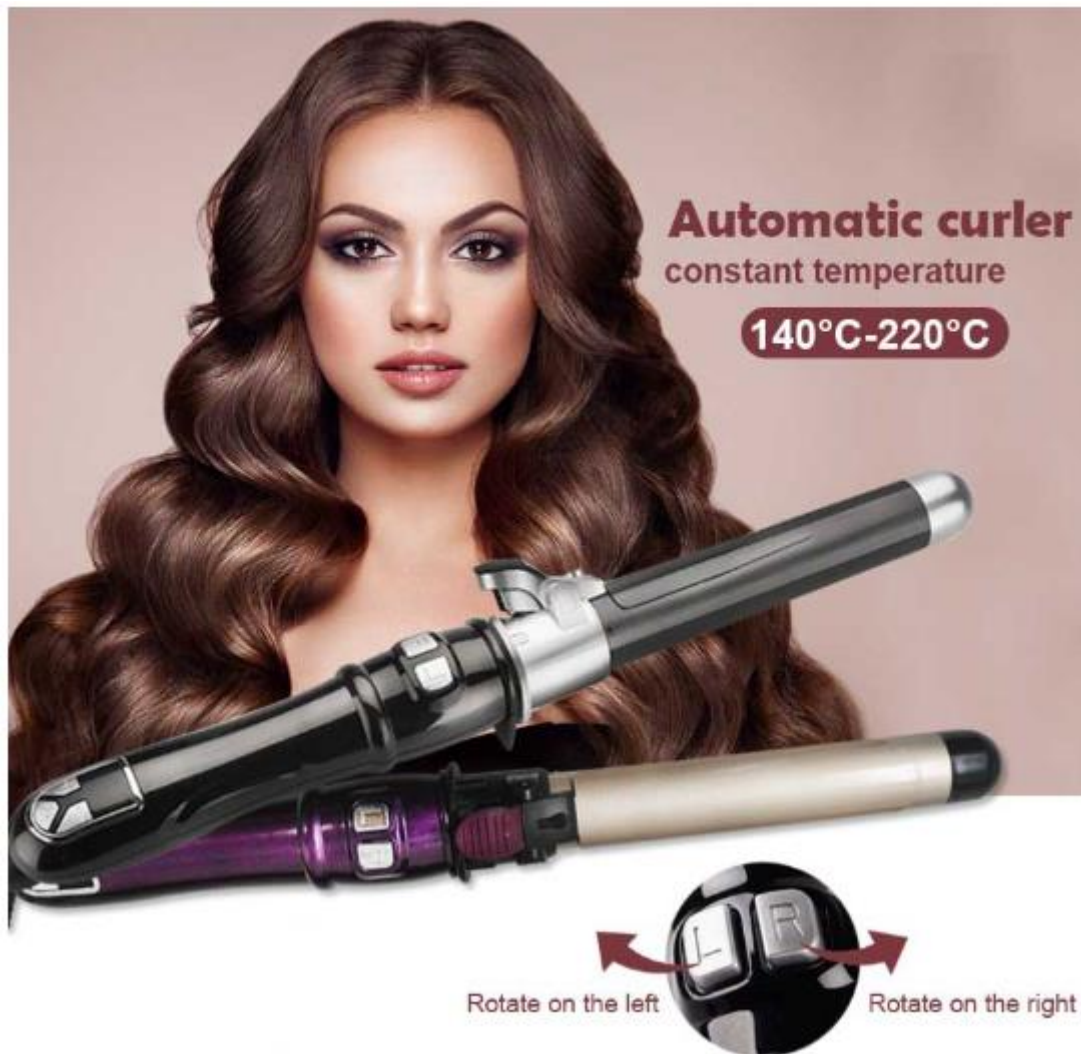


MAGIC SPIN – AUTOMATISCHER LOCKENSTAB



BENUTZERHANDBUCH

Wenn Sie Ihre Frisur rasch für eine Besprechung, ein Abendessen oder Gala-Event kreieren möchten, Sie haben jedoch keine Zeit, zum Friseur zu gehen, dann ist Magic Spin gerade für Sie. Der automatische Lockenstab Magic Spin ist außerordentlich einfach zu verwenden, deshalb wird Ihre Frisur in nur ein paar Minuten zu irgendwelchem Anlass fertig sein. Nach der Anwendung werden Ihre Haare glänzend, Ihre Locken aber üppig und sexy aussehen. Magic Spin ist geeignet für jede Haarlänge.

Vor der ersten Anwendung die beiliegenden Gebrauchsanweisungen sorgfältig durchlesen und zur künftigen Nutzung aufbewahren.

TECHNISCHE SPEZIFIKATIONEN

Name des Produkts: Professioneller automatischer Lockenstab

Material: Turmalinkeramik, ABS

Leistung: 45W

Beschreibung: Lockenstab mit automatischem Spin

Größe: 37 cm x 4 cm x 4,5 cm

Stromquelle: elektrisch

Spannung: AC 110-240V 50/60Hz (duale Spannung)

Herstellungsort: Shenzhen, China

Importeur: PJU d.o.o.



GEBRAUCHSANWEISUNGEN

Der Lockenstab mit der Funktion automatischen Haarwickelns (im Weiteren: Lockenstab) ist bestimmt für das Wickeln von Haaren.

ANWENDUNG

Vor der ersten Anwendung immer die niedrigste Temperatur auswählen, d. h. 100°C! Somit vermeiden Sie evtl. Haarbeschädigungen. Sofern es bei der niedrigen Temperatur keine Wirkung gibt, erhöhen Sie diese nur allmählich um 1 Grad (°C). Dabei seien Sie äußerst vorsichtig, dass Sie die Haare nicht beschädigen. Wenn Sie die passende Temperatur finden, können Sie mit dieser bei allen weiteren Anwendungen schon am Anfang verwenden, den obigen Vorgang brauchen Sie also nicht zu wiederholen.

Den Lockenstab schalten Sie mit einem langen Druck auf den Knopf auf, der sich unten auf dem Stab befindet (der mittlere Knopf). Die Temperatur erhöhen oder verringern Sie mit dem Druck auf den „-“ oder „+“-Knopf. Die LED-Anzeige zeigt die momentane Temperatur der Heizwalze.

Vor dem Styling waschen Sie Ihre Haare und lassen Sie sie völlig trocknen. Danach bürsten Sie die Haare durch und auf ca. 5 cm breite Strähne teilen. Gegebenenfalls verwenden Sie Haarnadeln. Dann stellen Sie die ca. 5 cm breite Strähne auf die Heizwalze und mit einem besonderen Druckbutton, der sich oben „L“ und „R“-Taste befindet, befestigen. Mit dem Druck auf die „L“ bzw. „R“-Taste wird die Haarsträhne automatisch um die Heizwalze links oder rechts gewickelt, abhängig davon, welche Taste Sie gedrückt haben. Nach einigen Sekunden lassen Sie die Strähne von der Heizwalze los. Für eine längere Beständigkeit der Locken empfehlen wir Haarspray, jedoch nachdem Sie mit dem Aufwickeln fertig sind.

WARNUNG

- Während des Prozesses dürfen auf den Haaren keine Haarprodukte vorhanden sein (Gels, Haarsprays usw.).
- Bei der ersten Anwendung aus Sicherheitsgründen die niedrigste Temperatur auswählen!
- Wenn Sie sich an den Lockenstab gewöhnt haben, finden Sie die passende Temperatur für Ihre Haare. Die untenstehende Tabelle dient als Orientierung:

Haartypen	Empfehlenswerter Temperaturbereich	Hinweise
Blonde, gebleichte, gefärbte und beschädigte Haare	100-140 °C (unterer Temperaturbereich)	Am Anfang immer eine niedrige Temperatur auswählen, hohe Temperaturen können diese Haartypen beschädigen.
Normale Haare	140 - 200 °C (mittlerer Temperaturbereich)	-
Starke Haare	200-230 °C (mittlerer/hocher Temperaturbereich)	-

Verbrennungsgefahr! Die Heizwalze kann sich bei der Anwendung sehr erwärmen! Passen Sie auf den entsprechenden Abstand von der Kopfhaut. Den Lockenstab halten Sie höchstens 10 Sekunden (hängt von dem jeweiligen Haartypen ab) zusammen, wenn die Haare um den Stab gewickelt sind. So schützen Sie Ihre Haare vor möglichen Beschädigungen. Bei der ersten Anwendung empfehlen wir Ihnen, diesen Zeitraum noch zu kürzen, bis Sie mehr Erfahrung sammeln und feststellen, welche Temperatur für Ihre Haare am passendsten ist.

SICHERHEITSANWEISUNGEN

VERWENDUNGSZWECK

Der Lockenstab ist ausschließlich für das Wickeln menschlicher natürlicher Haare bestimmt. Künstliche Haare können mit dem Lockenstab nicht bearbeitet werden. Das Produkt ist ausschließlich für private Nutzung und nicht Geschäftszwecke bestimmt. Den Lockenstab können Sie nur so verwenden, wie es in den Gebrauchsanweisungen beschrieben ist. Jede andere Anwendung gilt als unangemessen und kann materiellen Schaden oder sogar Körperverletzungen verursachen. Der Lockenstab ist kein Spielzeug. Weder der Hersteller noch der Verkäufer haftet für den Schaden, entstanden wegen einer zweckwidrigen oder unrichtigen Nutzung.

ERSTE ANWENDUNG

AUSPACKUNG UND ÜBERPRÜFUNG DES LOCKENSTABS:

1. Nehmen Sie den Lockenstab aus der Verpackung.
2. Überprüfen Sie, ob der Lockenstab möglicherweise beschädigt ist und im Fall einer Beschädigung verwenden Sie ihn nicht. Wenden Sie sich an den Verkäufer (PJU d.o.o.).

REINIGUNG DES LOCKENSTABS

Die Heizwalze bzw. die Arbeitsfläche des Lockenstabs muss immer sauber sein, ohne Schmutz.

Die Heizwalze reinigen Sie in zwei Schritten:

1. Den Lockenstab und die Heizwalze reinigen Sie mit einem leicht befeuchteten, sanften Lappen.
2. Wischen Sie alles mit einem sanften Lappen ab.

Anweisungen zum Recyclen und Entsorgen

Diese Bezeichnung bedeutet, dass man das Produkt europaweit nicht in den Haushaltsabfall werfen darf. Um evtl. Schaden für Umwelt oder menschliche Gesundheit wegen unkontrollierter Abfallentsorgung zu verhindern, recyceln Sie das Produkt verantwortungsvoll, somit fördern Sie nachhaltige Wiederverwendung von materiellen Ressourcen. Sofern Sie das gebrauchte Gerät zurückgeben möchten, verwenden Sie das System zur Abgabe und Sammlung oder wenden Sie sich an den Verkäufer, bei dem Sie das Produkt gekauft haben. Der Verkäufer kann das Produkt für das umweltverträgliche Recycling annehmen.

Die Aussage des Herstellers, dass das Produkt den geltenden EU-Richtlinien entspricht.

