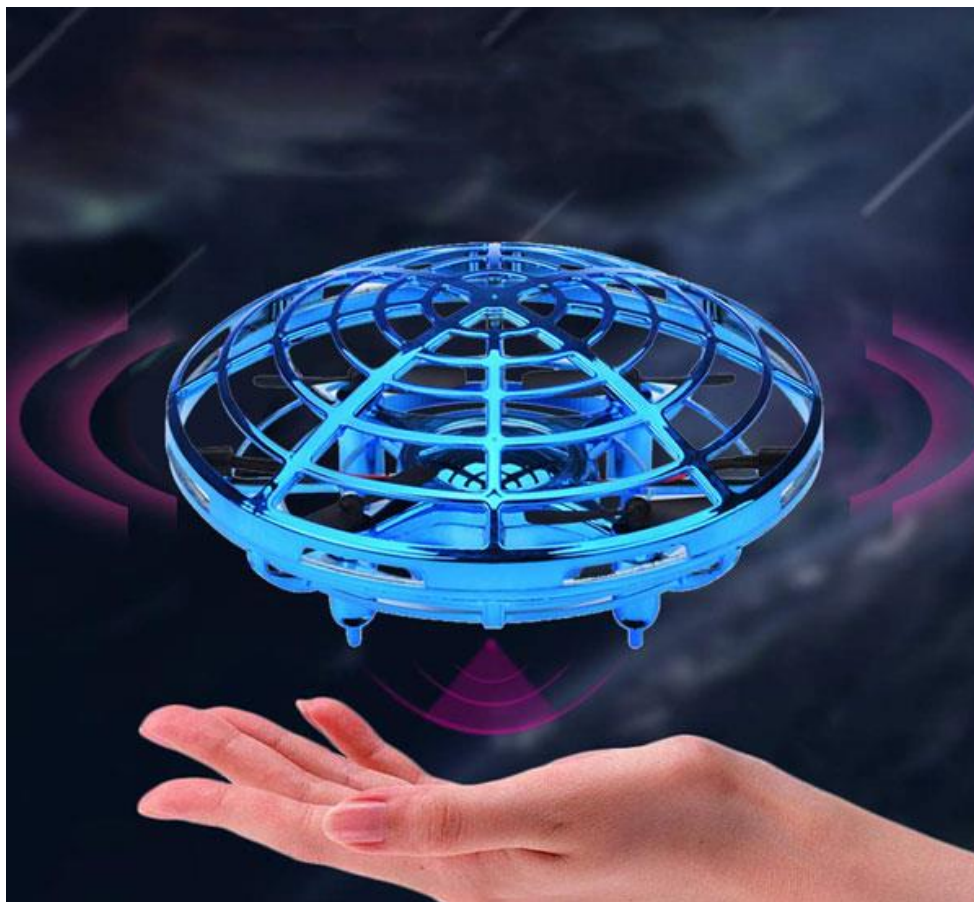


DRONĂ UFO



MANUAL DE UTILIZARE

Înainte de prima utilizare citiți cu atenție *instrucțiunile de utilizare* atașate și păstrați-le pentru o consultare ulterioară.

INFORMAȚII DESPRE PRODUS ȘI CONȚINUTUL SETULUI

1x un an garanție

1x dronă UFO

1x cablu USB de încărcare




INSTRUCȚIUNI DE UTILIZARE

PORNIRE:

Pentru a porni drona, apăsați butonul , se va aprinde led-ul verde.

OPRIRE:

Apăsați și țineți apăsat (1 până la 2 secunde) butonul  pentru a deconecta drona, led-urile se vor stinge.

SPECIFICAȚII TEHNICE

1. Senzori pentru detectarea obstacolelor

Datorită tehnologiei noi și a senzorilor care detectează obiectele din jur, drona poate fi controlată mai ușor, mai sigur și mai practic. Senzorii protejează aparatul împotriva obstacolelor și a loviturilor, de aceea vă puteți juca cu drona chiar și în spațiile închise.

2. Controlul cu mâna

Controlați drona cu mâna și, astfel, îndreptați-o în direcția și la înălțimea dorită.

3. Indicatoare Led



Jocul este mai distractiv datorită led-urilor care, în întuneric, licăresc ca la o adevărată petrecere de lumini, spre entuziasmul copiilor.

CONTROLUL DRONEI

- Porniți drona și puneți-o pe palmă, îndreptați brațul astfel încât palma să fie departe de față și de corp. Deschideți palma, drona își va lua zborul în mod automat.
- Cu mâna apropiați-vă de baza dronei, drona se va îndepărta.
- Dacă vă apropiați de dronă, cu mâna sau cu vreun obiect, aceasta se va mișca în direcția opusă.

Funcționarea nu va fi posibilă dacă drona se va apropia de o sursă de lumină puternică, de obiecte de culoarea neagră sau de sticlă.


PARAMETRII DE VITEZĂ ȘI DE ÎNĂLȚIME

Drona este presetată la viteza medie (se aprinde led-ul verde). Apăsați butonul  pentru a schimba viteza (se aprinde led-ul albastru). Apăsați din nou butonul  pentru a vă întoarce la viteza presetată.

ACROBATICA

Puneți mâinile orizontal în partea stângă și în partea dreaptă a tuburilor de decolare. Când drona detectează semnalul se aprind led-urile, iar drona trece în modul acrobatic. Puneți mâna sub baza dronei pentru ca aceasta să facă acrobații. Puneți mâna orizontal în partea stânga și în partea dreaptă a dronei și aceasta se va roti la stânga/dreapta.

CALIBRAREA ZBORULUI

Când trebuie să calibrați modul de zbor, întoarceți drona cu capul în jos și apăsați de două ori butonul .

Led-ul indicator va începe să licărească roșu, albastru și verde. Țineți drona în poziție dreaptă până când nu mai licăresc ledurile. După ce s-au stins led-urile continuați să utilizați drona.

ÎNTRERUPEREA ZBORULUI

Opriti drona prinzând-o cu mâna sau întorcând-o cu capul în jos.

ÎNCĂRCAREA

Bateria este aproape descărcată dacă arde led-ul roșu și este un indiciu că trebuie să încărcați bateria.

Timpul de încărcare este de 40 de minute. Vă rugăm să folosiți cablul USB care este inclus în pachet.

După ce drona s-a încărcat complet, așteptați 5 minute și apoi puteți să utilizați drona.

AVERTIZARE!

- Nu folosiți drona pe vânt sau pe lumină puternică.
- Nu puneți obiecte grele pe sau în dronă.
- Nu folosiți drona într-un spațiu îngust și aglomerat.
- Drona nu trebuie să vină în contact cu apa! Nu o folosiți în condiții meteorologice nefavorabile.
- Nu demontați și nu reparați drona de sine stătător.

Regulamentul privind gestionarea deșeurilor



Simbolul unei pubele de gunoi tăiate de pe produs sau pe ambalajul acestuia indică că acest produs nu este considerat gunoi menajer în întreaga UE. Dacă veți arunca produsul conform regulamentelor veți preîntâmpina posibilele urmări negative asupra mediului sau a sănătății omului, din cauza mănuirii necorespunzătoare a produsului. Reciclarea materialelor ajută la ocrotirea mediului și a surselor naturale. Pentru informații detaliate privind reciclarea acestui produs luați legătura cu organele competente, cu cel mai apropiat centru de gestionare a deșeurilor sau cu magazinul de unde ați cumpărat produsul.



Declarația producătorului privind corespunderea produsului cu cerințele directivelor CE valide.